



**„VITUKI”
KÖRNYEZETVÉDELMI ÉS VÍZGAZDÁLKODÁSI KUTATÓ INTÉZET
KÖZHASZNÚ TÁRSASÁG**

**TERÜLETHASZNÁLATOK VÁLTOZÁSA A SZIGETKÖZBEN
2007. és 2008. ÉVI LÉGIFELVÉTELEK FELDOLGOZÁSÁVAL**

1. ELŐREHALADÁSI JELENTÉS

Témaszám: 712/54/7755-01

2008. augusztus



KÖRNYEZETVÉDELMI ÉS VÍZGAZDÁLKODÁSI KUTATÓ INTÉZET KHT.
Tudományos és Nemzetközi Igazgatóság – Informatikai Szakágazat

Székhely: H-1095 Budapest, Kvassay Jenő út 1. ▶ Telefon/fax: (36-1) 215-6140 / (36-1) 216-1514
Telephely: H-1113 Budapest, Aga u. 4. ▶ Telefon/fax: (36-1) 209-1000 / (36-1) 209-1001

Minősítés: nyílt
zárt (megfelelő aláhúzendő)

Téma nyilv. sz.: 712/54/7755-01
KvVM nyilv. sz.: VKIF-5/21/2008

TÉMABESZÁMOLÓ

1. előrehaladási jelentés 2008. évi munkáról

- A téma megnevezése:** Területhasználatok változása a Szigetközben, 2007. és 2008. évi légifelvételek feldolgozásával.
- A téma célkitűzése:** A korábban végzett vizsgálatok folytatásaként a területhasználatok térképezése a Szigetköz 2007. és 2008. évi légifelvételeinek feldolgozásával.
- A téma kidolgozásának kezdete:** 2007. június 1.
A téma tervezett befejezése: 2007. december 31.
- A témafelelőse:** Licskó Béla tudományos főmunkatárs
- A Megbízó neve és címe:** Környezetvédelmi és Vízügyi Minisztérium
1011 Budapest Fő utca 48-50.
- A Megbízó műszaki ellenőre:** Kovács Péter főosztályvezető helyettes, VgVF
Konzulense: Pintér Judit vezető főtanácsos
- A téma ismertetése:** A Szigetköz területén végbemenő környezeti változásoknak légifelvételek értelmezésével történő feltárása, összehasonlító vizsgálatok elvégzése 1996-ban kezdődött és azóta évenkénti rendszerességgel folytatódik. Az idei munka célja a korábban végzett vizsgálatok folytatásaként a Szigetköz 2007. és 2008. évi felszínborítás viszonyainak térképezése. A 2008. évi munkaterv szerint az első részhatáridőig elkészült a 2007. évi felszínborítás térképek digitális állománya. A digitális felszínborítás térképek kompaktlemezen és 1:25 000 méretarányban kinyomtatva, 3-3 példányban kerülnek átadásra. Megtörtént a légifelvételzés előkészítése, repülési terv elkészítése, és sor került a légifényképezés végrehajtására.

Budapest, 2008. augusztus 21.


témafelelős

"VITUKI" Környezetvédelmi és
Vízgazdálkodási Kutató Intézet
Közhasznú Társaság
1095 Bp., Kvassay Jenő út 1.
Adószám: 21961649-2-43
Közösségi adószám: HU 21961649



szervezeti egység vezetője

E jelentésben foglaltak a Környezetvédelmi és Vízügyi Minisztérium és a VITUKI Kht. tulajdonát képezik, a jelentés harmadik személy részére történő másolása, vagy bármilyen felhasználása kizárólag a Megbízó engedélyével lehetséges.

TARTALOM:

| | |
|---|----------|
| 1. ELŐZMÉNYEK..... | 2 |
| 2. AZ ELVÉGZETT FELADATOK ISMERTETÉSE: | 2 |
| 2.1. A 2007. évi felszínborítás térképek digitális állományának előállítása | 2 |
| 2.2. A 2008. évi légifelvételzés előkészítése | 3 |
| 2.3. A Szigetköz teljes területének légifelvételzése színes infra filmagyagra..... | 4 |
| 3. A TÉMA KIDOLGOZÁSÁBAN RÉSZT VETT MUNKATÁRSÁK | 4 |
| ÁBRÁK JEGYZÉKE..... | 5 |
| MELLÉKLETEK JEGYZÉKE..... | 6 |

Témaszám: 712/54/7755-01

TERÜLETHASZNÁLATOK VÁLTOZÁSA A SZIGETKÖZBEN 2007. ÉS 2008. ÉVI LÉGIFELVÉTELEK FELDOLGOZÁSÁVAL

1. Előrehaladási jelentés

1. ELŐZMÉNYEK

A Szigetköz területén az ARGOS Stúdió 1984 óta végez légifényképezési tevékenységet. A térségben végbemenő környezeti változásoknak a légifelvételék értelmezésével történő feltárása, összehasonlító vizsgálatok elvégzése 1996-ban kezdődött és azóta évenkénti rendszerességgel folytatódik. Az ez évi munka célja a korábban végzett vizsgálatok folytatásaként a Szigetköz 2007. évi felszínborítás viszonyait ábrázoló digitális térképsorozat előállítása, valamint a 2008. évi légifelvételkezés, a felvételekből digitális fotótérkép és raszteres formátumú felszínborítás-kiértékelés elvégzése.

A 2008. évi munkaterv szerint az első részhatáridőig a szerződés 1.sz. mellékletének 1., 2. és 3. pontjában szereplő feladatok maradéktalanul teljesültek, valamint megkezdődött a 4. pontban foglaltak végrehajtása is.

2. AZ ELVÉGZETT FELADATOK ISMERTETÉSE:

2.1. A 2007. évi felszínborítás térképek digitális állományának előállítása

Az előző évben elkészítettük a Szigetköz 2007. évi felszínborítás viszonyait ábrázoló 1:10 000 részletességű, EOTR alapú tematikus térképsorozatot. Ez évben ennek vektoros állományát állítottuk elő.

A munka során az előző évben elkészített raszteres formátumú felszínborítás-kiértékelés feldolgozásával, képernyőn történő kézi digitalizálással előállítottuk a vektoros, digitális területhasználati kategóriákhoz tartozó felületeket.

A Szigetköz teljes területét ábrázoló M=1:10 000 területhasználati tematikus térképszelvények digitális állományát tartalmazó CD az adatokat ArcView és MicroStation formátumban tartalmazza. A térképsorozat áttekintőjét az 1. ábra mutatja.

A digitális felszínborítás térkép a következő felszíni elemeket különíti el:

- szántó
- erdő
- fás terület
- fiatal erdő, erdőültetvény
- bokros területek
- füves terület (rét, legelő)
- vízfelület (állóvíz, folyó, holtág)
- vízfolyás (ér, csatorna)
- nedves terület (mocsaras, vizenyős)
- beépített terület (település, major, üzem)
- kopár terület (zátony, homokpad, kipusztult növényzet)
- építési terület (friss tereprendezés)
- vízépitési létesítmények (vízkormányzó műtárgyak)

A kiértékelt, valamint a nyomtatott térképszelvényekből mutatunk be szemelvényeket a 2-9. sz. ábrákon.

Az elkészült digitális felszínborítás térképek kompaktlemezen és M = 1:25 000 méretarányú nyomtatásban (3 –3 példányban) az előrehaladási jelentés 1. és 2. számú mellékleteiként kerülnek átadásra.

2.2. A 2008. évi légifelvételzés előkészítése

A munka keretében beszerzésre került a szükséges térképanyag, elkészült a légifelvételzés repülési terve. Sor került a közreműködőkkel való egyeztetésekre, megtörténtek a helyszínelések és elkészült a feladatok végrehajtási programja.

A felvételzés navigációs terve az előző évhez hasonlóan, több adatrögzítési lehetőséget nyújtó GPS rendszerrel készült. Ennek megfelelően a felvételző repülés pilótájával közösen kidolgoztuk a felvételzési útvonal GPS koordinátáit rögzítő repülési tervet, melynek vázlata a 10. ábrán látható.

2.3. A Szigetköz teljes területének légifelvételezése színes infra filmagyagra

A felvételezés végrehajtását 2008. július 20. és augusztus 20. között terveztük. A változókéony időjárási viszonyok miatt a felvételezést a kijelölt időszak harmadik harmadában sikerült végrehajtani. A mérőkamerás, színes infra felvételek augusztus 11-én készültek, kiváló meteorológiai feltételek között.

A GPS adatok alapján készített, a felvételek számozását mutató vázlat a 11. ábrán látható.

Megkezdődött a fénykép-negatívok szkennelése, majd a munka a fotótérkép elkészítésével folytatódik.

3. A TÉMA KIDOLGOZÁSÁBAN RÉSZT VETT MUNKATÁRSÁK

Licskó Béla tudományos főmunkatárs, témafelelős

Budapest, 2008. augusztus 22.



Licskó Béla
osztályvezető
témafelelős

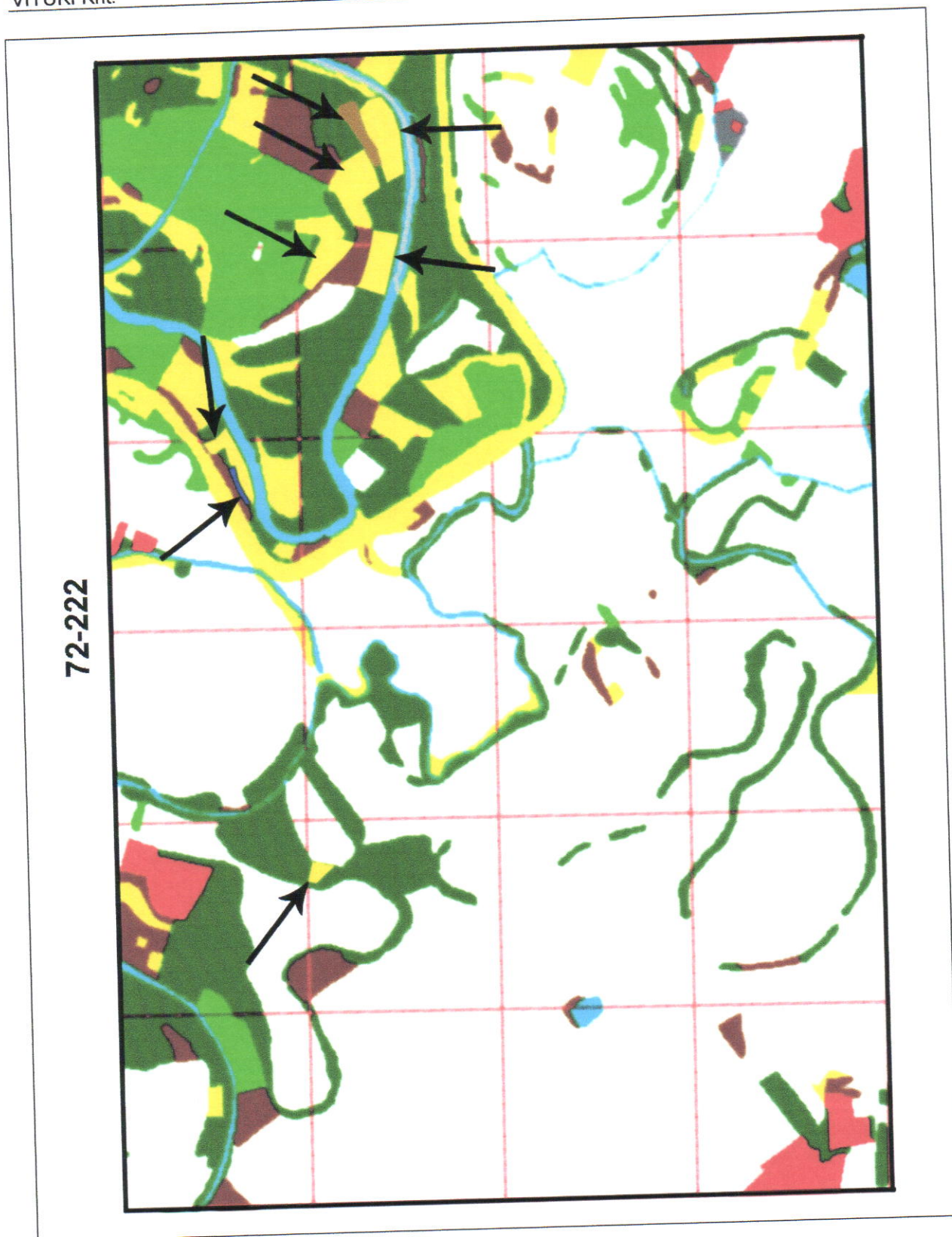
ÁBRÁK JEGYZÉKE

1. ábra A 2007. évi felszínborítás térképszelvények áttekintője
2. ábra A 2006-2007. évi változások (fekete nyíllal jelölve) a 72-222 EOTR szelvényen
3. ábra A 2006-2007. évi változások (fekete nyíllal jelölve) a 73-132 EOTR szelvényen
4. ábra A 2006-2007. évi változások (fekete nyíllal jelölve) a 73-143 EOTR szelvényen
5. ábra A 2006-2007. évi változások (fekete nyíllal jelölve) a 82-444 EOTR szelvényen
6. ábra A 2007. évi állapotot ábrázoló felszínborítás-térkép 72-222 EOTR szelvénye
7. ábra A 2007. évi állapotot ábrázoló felszínborítás-térkép 73-132 EOTR szelvénye
8. ábra A 2007. évi állapotot ábrázoló felszínborítás-térkép 73-143 EOTR szelvénye
9. ábra A 2007. évi állapotot ábrázoló felszínborítás-térkép 82-444 EOTR szelvénye
10. ábra A 2008. évi szigetközi légifelvételezés GPS alapú repülési terve
11. ábra A 2008. évi szigetközi légifelvételezés GPS adatokon alapuló képkiosztása

MELLÉKLETEK JEGYZÉKE

- 1. melléklet** A Szigetköz 2007. évi felszínborítását ábrázoló ArcView formátumú térképsorozata Cd-n (3 példány)
- 2. melléklet** A Szigetköz 2007. évi felszínborítását ábrázoló M= 1:25 000 térképsorozat szelvényenként nyomtatott formában (3 példány)

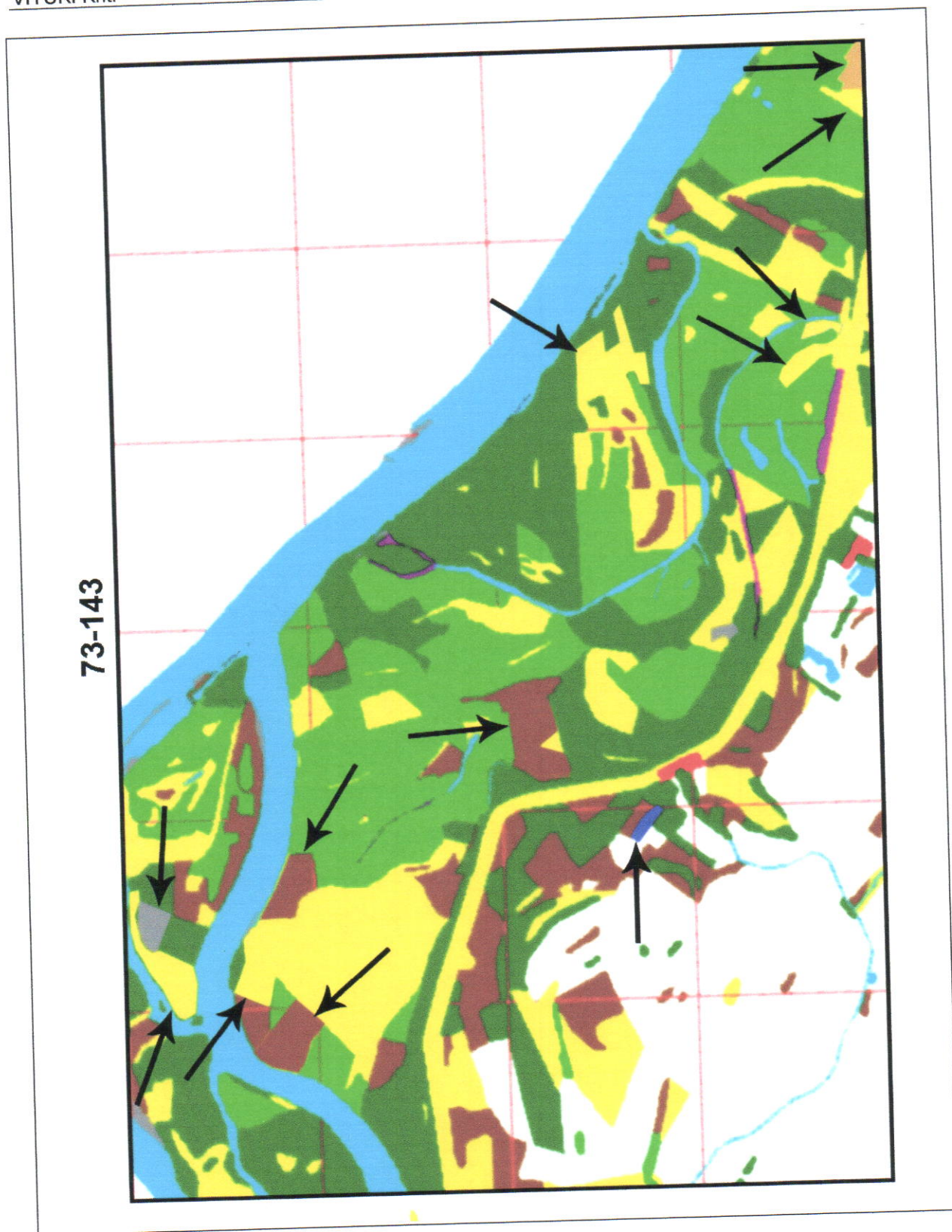
ÁBRÁK



2. ábra A 2006-2007. évi változások (fekete nyíllal jelölve) a 72-222 EOTR szelvényen

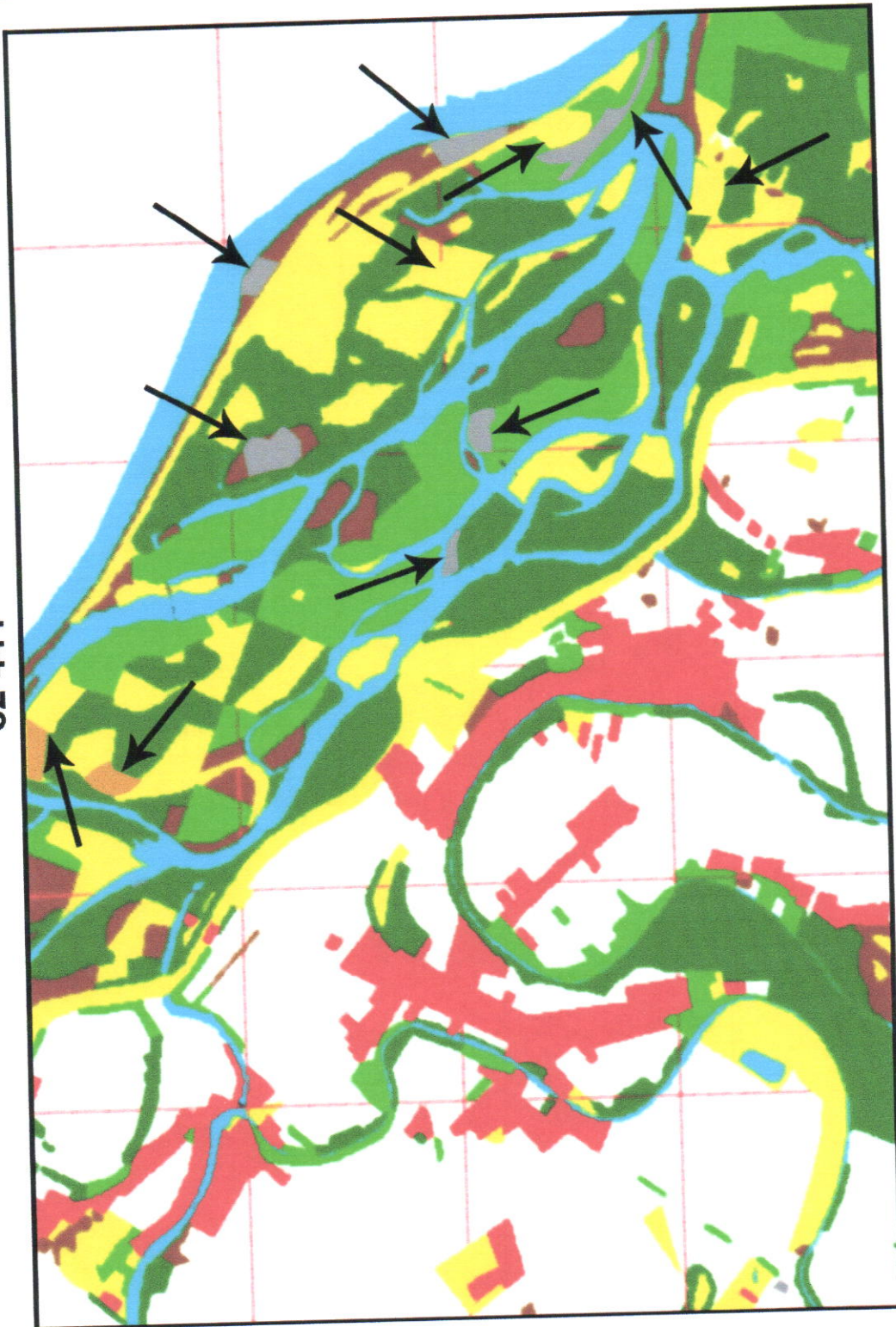


3. ábra A 2006-2007. évi változások (fekete nyíllal jelölve) a 73-132 EOTR szelvényen



4. ábra A 2006-2007. évi változások (fekete nyíllal jelölve) a 73-143 EOTR szelvényen

82-444

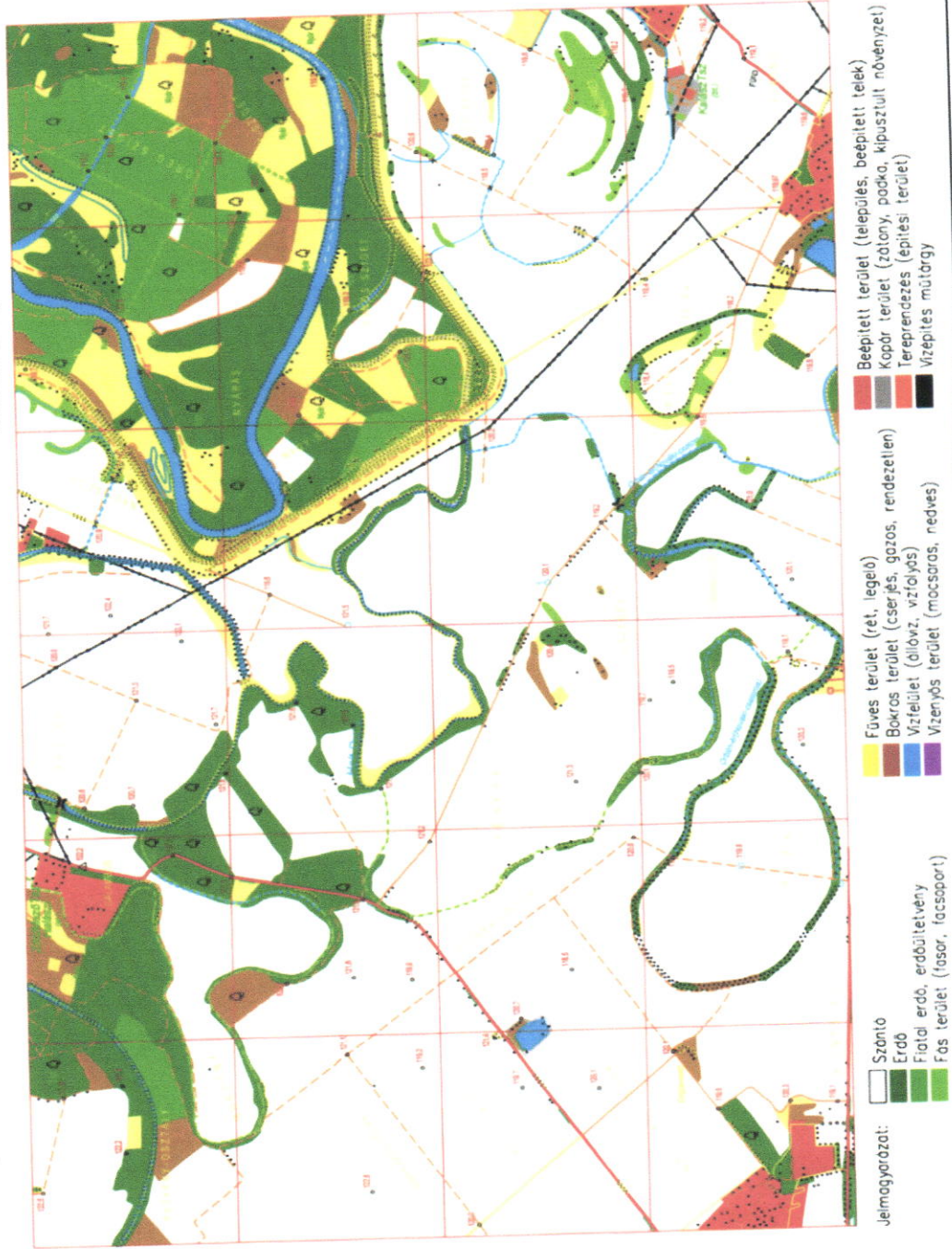


5. ábra A 2006-2007. évi változások (fekete nyíllal jelölve) a 82-444 EOTR szelvényen

72-222

Saját légifotóval és EOY 1:10000 térképek felhasználásával készítette a VITUKI Kht. ARGOS Studio – Tervezési osztály
Alvállalkozó: CodMap Kft.

A Szigetköz területföldrajzi térképe
2007. évi állapot.

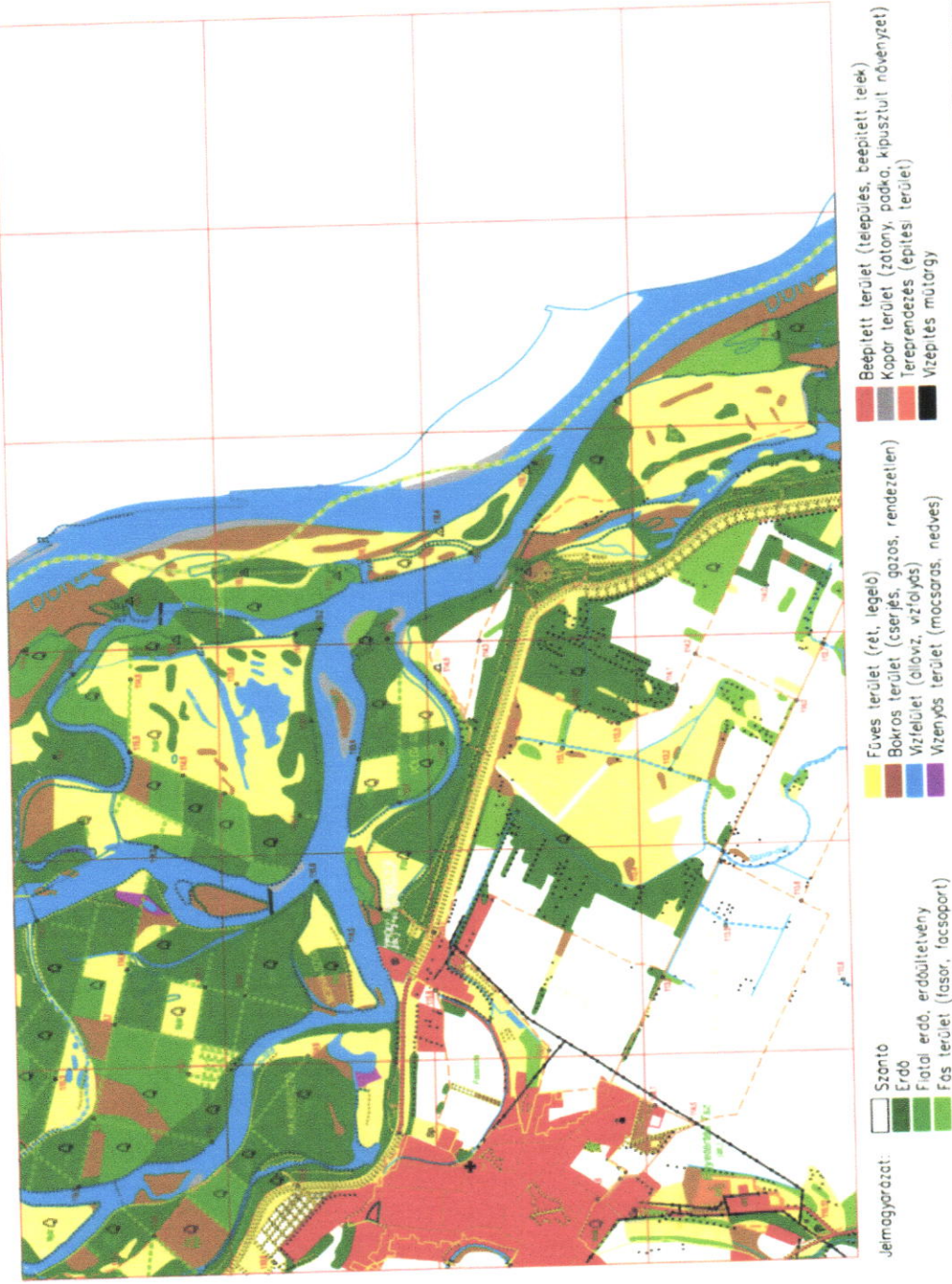


6. ábra A 2007. évi állapotot ábrázoló felszínborítás-térkép 72-222 EOTR szelvénye

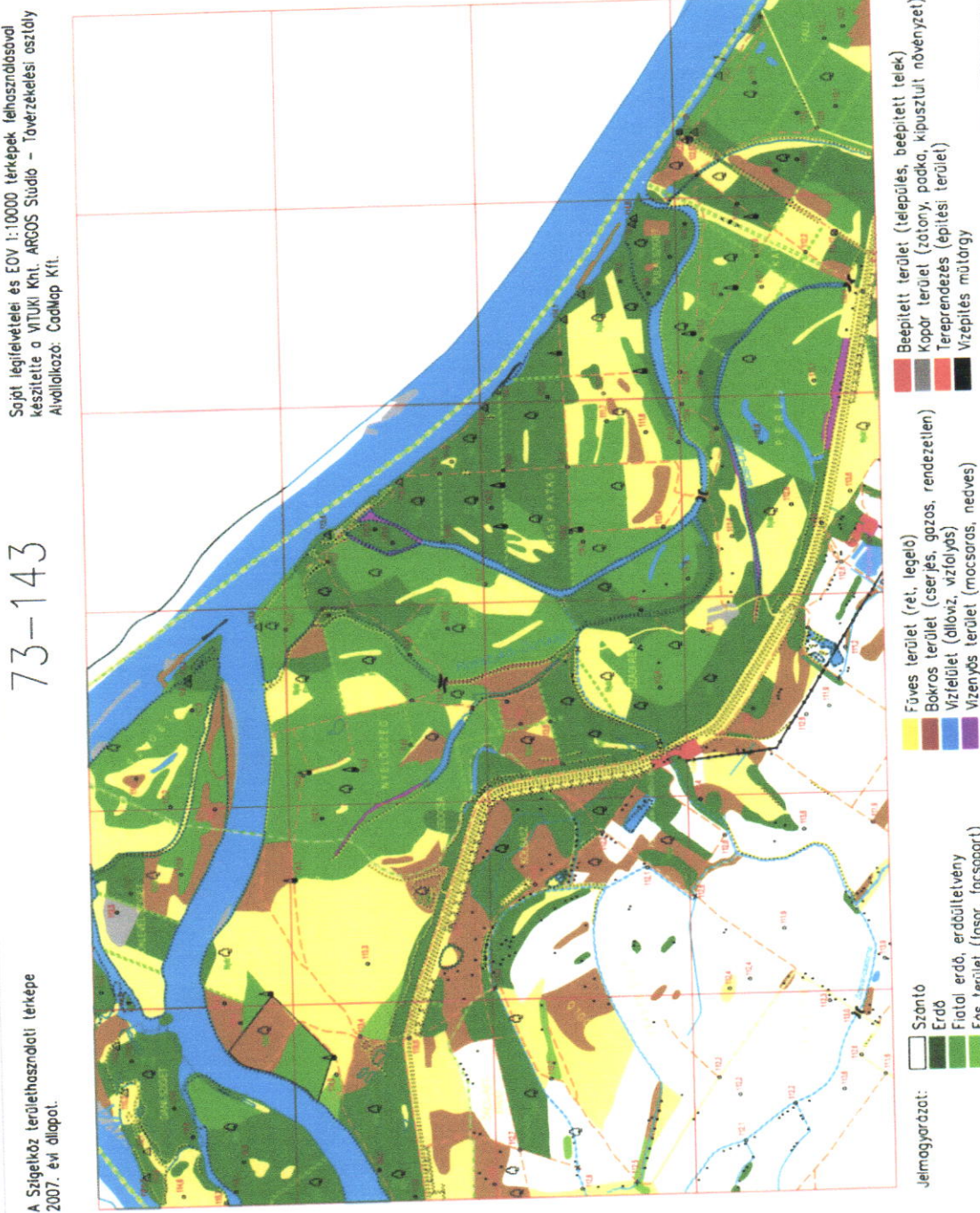
Saját legfelvetélei és EOV 1:10000 térképek felhasználásával készítette a VITUKI Kht. ARGOS Studio - Tervezési osztály
 Alkalmazó: CadMap Kft.

73-132

A Szigetköz területhasználói térképe
 2007. évi állapot.



7. ábra A 2007. évi állapotot ábrázoló felszínborítás-térkép 73-132 EOTR szelvénye

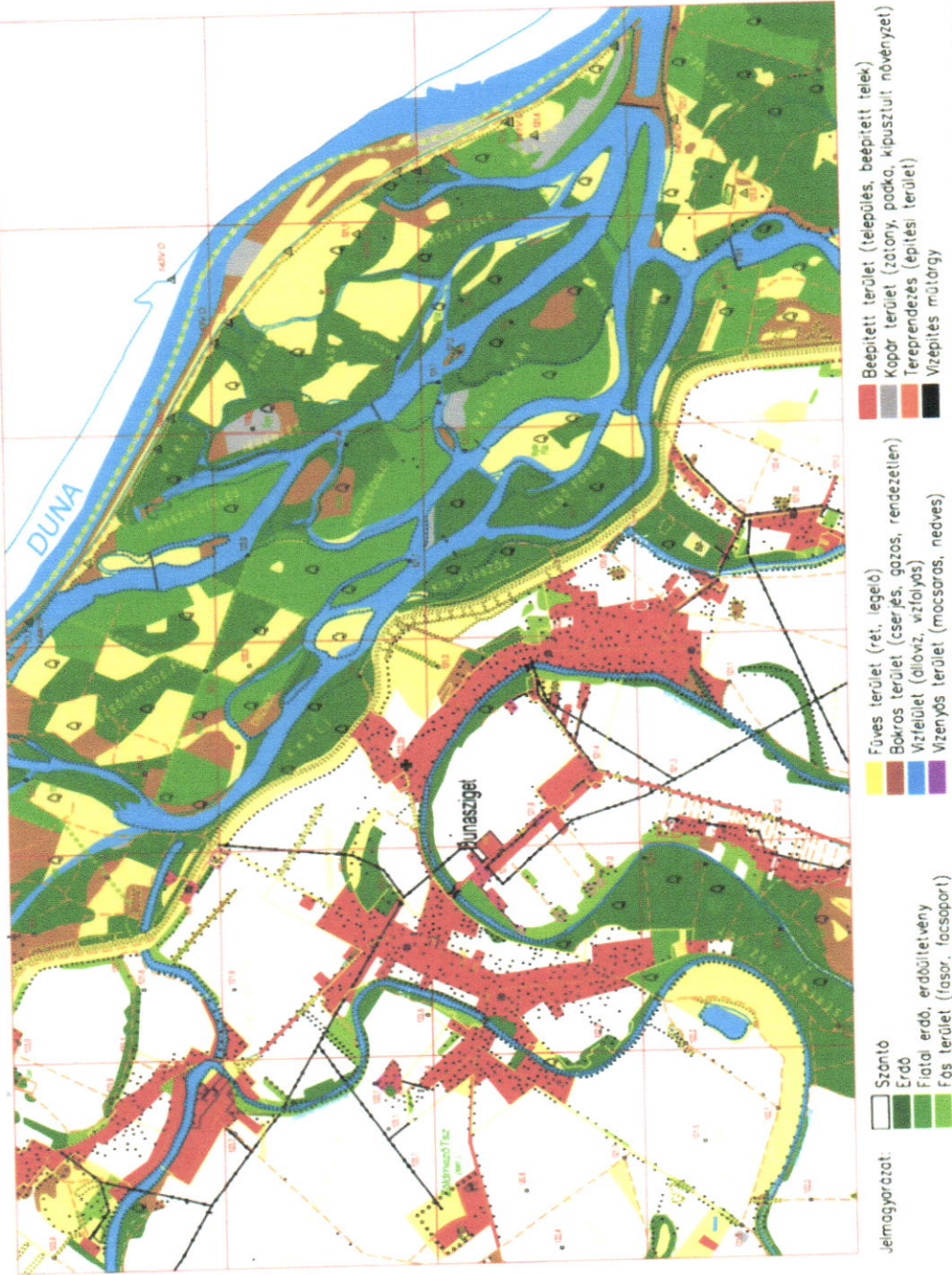


8. ábra A 2007. évi állapotot ábrázoló felszínborítás-térkép 73-143 EOTR szelvénye

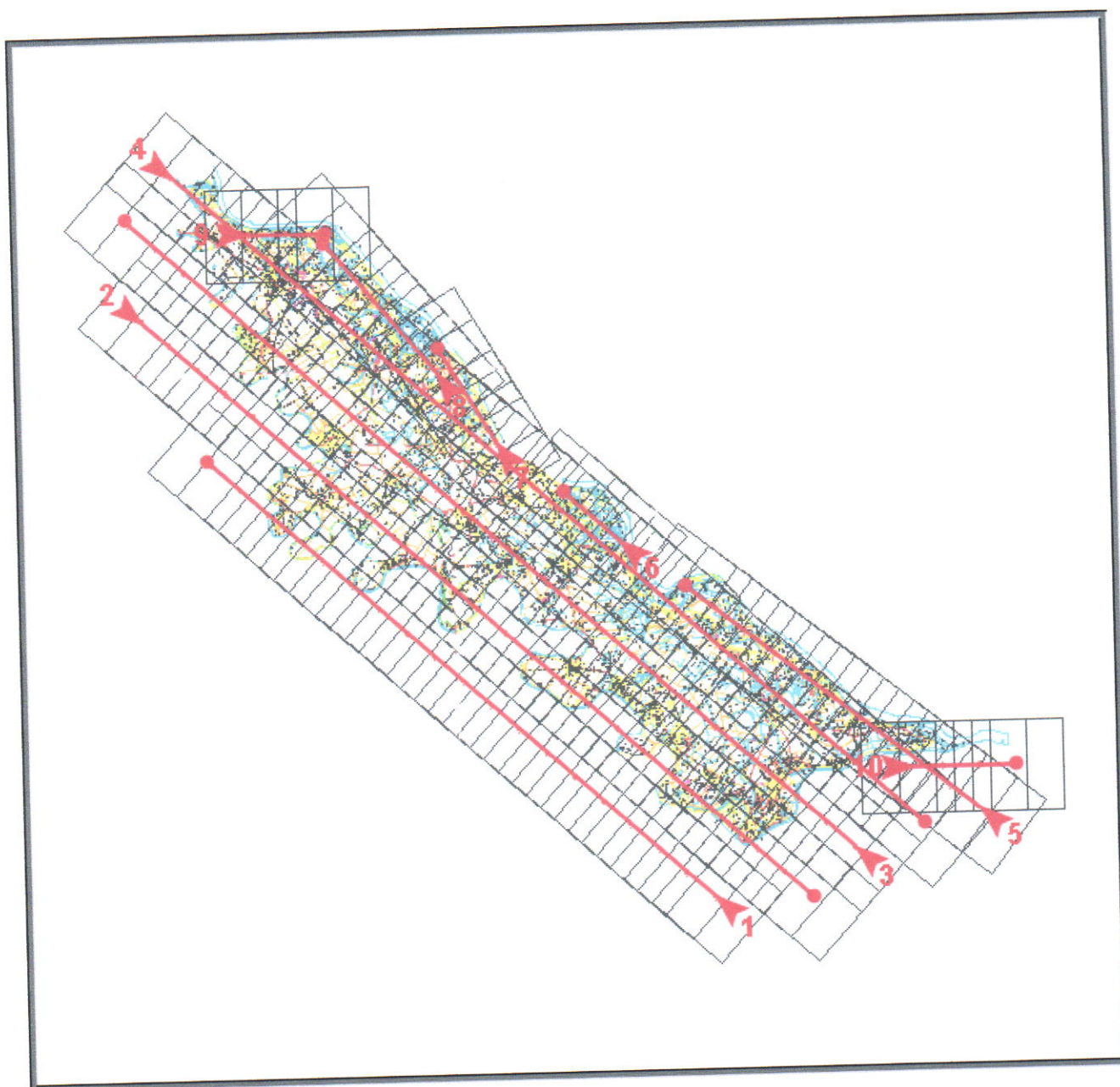
Saját légfelvételei és EOV 1:10000 térképek felhasználásával készítette a VITUKI Kht. ARGOS Stúdió - Tervezési osztály
 Alkalmazó: CadMap Kft.

82-444

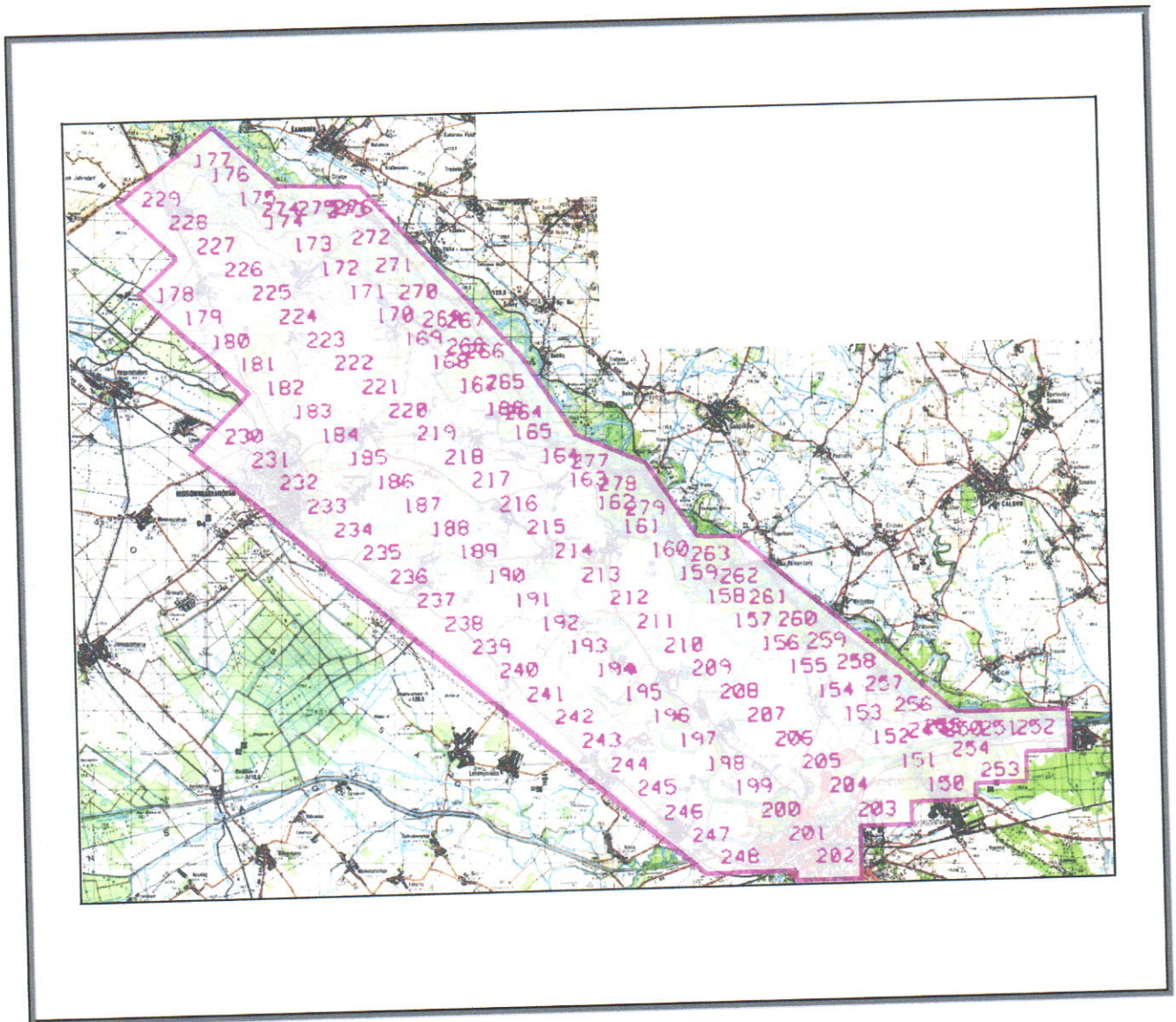
A Szigetköz területgazdálkodási térképe
 2007. évi állapot.



9. ábra A 2007. évi állapotot ábrázoló felszínborítás-térkép 82-444 EOTR szelvénye



10. ábra A 2008. évi szigetközi légifelvételzés GPS alapú repülési terve



11. ábra A 2008. évi szigetközi légifelvételész GPS adatokon alapuló képkiosztása