



**„VITUKI”  
KÖRNYEZETVÉDELMI ÉS VÍZGAZDÁLKODÁSI KUTATÓ INTÉZET  
KÖZHASZNÚ TÁRSASÁG**

**TERÜLETHASZNÁLATOK VÁLTOZÁSA A SZIGETKÖZBEN  
2006. és 2007. ÉVI LÉGIFELVÉTELEK FELDOLGOZÁSÁVAL**

**1. ELŐREHALADÁSI JELENTÉS**

Témaszám: 712/54/745101

2007. szeptember



**KÖRNYEZETVÉDELMI ÉS VÍZGAZDÁLKODÁSI KUTATÓ INTÉZET KHT.**  
**Tudományos és Nemzetközi Igazgatóság – Informatikai Szakágazat**

Székhely: H-1095 Budapest, Kvassay Jenő út 1. ▶ Telefon/fax: (36-1) 215-6140 / (36-1) 216-1514  
Telephely: H-1113 Budapest, Aga u. 4. ▶ Telefon/fax: (36-1) 209-1000 / (36-1) 209-1001

Minősítés: nyílt  
zárt (megfelelő aláhúzendó)

Téma nyilv. sz.: 712/54/745101  
KvVM nyilv. sz.: VKIF-9/15/2007

## **TÉMABESZÁMOLÓ**

### **Előrehaladási jelentés 2007. évi munkáról**

- A téma megnevezése:** Területhasználatok változása a Szigetközben, 2006. és 2007. évi légifelvételek feldolgozásával.
- A téma célkitűzése:** A korábban végzett vizsgálatok folytatásaként a területhasználatok térképezése a Szigetköz 2006. és 2007. évi légifelvételeinek feldolgozásával.
- A téma kidolgozásának kezdete:** 2007. június 1.  
A téma tervezett befejezése: 2007. december 31.
- A témafelelőse:** Licskó Béla tudományos főmunkatárs
- A Megbízó neve és címe:** Környezetvédelmi és Vízügyi Minisztérium  
1011 Budapest Fő utca 48-50.
- A Megbízó műszaki ellenőre:** Kovács Péter főosztályvezető helyettes, VgVF  
Konzulense: Pintér Judit vezető főtanácsos
- A téma ismertetése:** A Szigetköz területén végbemenő környezeti változásoknak légifelvételek értelmezésével történő feltárása, összehasonlító vizsgálatok elvégzése 1996-ban kezdődött és azóta évenkénti rendszerességgel folytatódik. Az ez évi munka célja a korábban végzett vizsgálatok folytatásaként a Szigetköz 2006. és 2007. évi felszínborítás viszonyainak térképezése. A 2007. évi munkaterv szerint az első részhatáridőig elkészült a 2006. évi felszínborítás térképek digitális állománya. A digitális felszínborítás térképek kompaktlemezen és 1:25000 méretarányban kinyomtatva, 3-3 példányban kerülnek átadásra. Megtörtént a légifelvételzés előkészítése, repülési terv elkészítése, és sor került a légifényképezés végrehajtására.

Budapest, 2007. szeptember 26.

témafelelős

szervezeti egység vezetője

**TARTALOM:**

1.	ELŐZMÉNYEK.....	2
2.	AZ ELVÉGZETT FELADATOK ISMERTETÉSE: .....	2
2.1.	A 2006. évi felszínborítás térképek digitális állományának előállítása .....	2
2.2.	A 2007. évi légifelvételzés előkészítése.....	3
2.3.	A Szigetköz teljes területének légifelvételzése színes és színes infra filmagyagra.....	4
3.	A TÉMA KIDOLGOZÁSÁBAN RÉSZT VETT MUNKATÁRSOK .....	4
	ÁBRÁK JEGYZÉKE .....	5
	MELLÉKLETEK JEGYZÉKE .....	6

Témaszám: 712/54/745101

## **TERÜLETHASZNÁLATOK VÁLTOZÁSA A SZIGETKÖZBEN 2006. ÉS 2007. ÉVI LÉGIFELVÉTELEK FELDOLGOZÁSÁVAL**

### **1. Előrehaladási jelentés**

#### **1. ELŐZMÉNYEK**

A Szigetköz területén az ARGOS Stúdió 1984 óta végez légifényképezési tevékenységet. A térségben végbemenő környezeti változásoknak a légifelvétel értelmezésével történő feltárása, összehasonlító vizsgálatok elvégzése 1996-ban kezdődött és azóta évenkénti rendszerességgel folytatódik. Az ez évi munka célja a korábban végzett vizsgálatok folytatásaként a Szigetköz 2006. évi felszínborítás viszonyait ábrázoló digitális térképsorozat előállítás, valamint a 2007. évi légifelvételzés, a felvételekből digitális fotótérkép és raszteres formátumú felszínborítás-kiértékelés elvégzése.

A 2007. évi módosított munkaterv szerint az első részhatáridőig a szerződés 1.sz. mellékletének 1. és 2. pontjában szereplő feladatok maradéktalanul teljesültek, valamint megkezdődött a 3. pontban foglaltak végrehajtása is.

#### **2. AZ ELVÉGZETT FELADATOK ISMERTETÉSE:**

##### **2.1. A 2006. évi felszínborítás térképek digitális állományának előállítása**

Az előző évben elkészítettük a Szigetköz 2006. évi felszínborítás viszonyait ábrázoló 1:10 000 méretarányú tematikus térképsorozatot. Ez évben ennek digitalizált állományát állítottuk elő.

A munka során az előző évben elkészített raszteres formátumú felszínborítás-kiértékelés feldolgozásával, képernyőn történő kézi digitalizálással előállítottuk a vektoros, digitális területhasználati kategóriákhoz tartozó felületeket. A Szigetköz teljes területét ábrázoló M=1:10 000 területhasználati tematikus térképszelvények digitális állományát tartalmazó CD az adatokat ArcView és MicroStation formátumban tartalmazza.

A felszínborítás térképezés során a korábbi évekhez viszonyítva egy új elem-kategória is feltüntetésre került. A korábbi években az erdőket és az egyéb fás területeket (a felvételeken való azonos megjelenésük miatt) csak egy kategóriába lehetett besorolni.

Miután az Erdészeti Tudományos Intézet szigetközi vizsgálatokban illetékes szakembereitől megkaptuk a Szigetköz területén működő győri és mosonmagyaróvári erdőgazdaságok erdőterület-térképeit, lehetőség nyílt az erdőként művelt és az egyéb fás borítású területek elkülönítésére. A korábban erdőnek jelölt, de valójában „csak” fás területek a térképen, a jó megkülönböztethetőség érdekében, markáns színnel kerültek megjelölésre.

A digitális felszínborítás térkép a következő felszíni elemeket különíti el:

- szántó
- erdő
- **fás terület (új kategória)**
- fiatal erdő, erdőültetvény
- bokros területek
- füves terület (rét, legelő)
- vízfelület (állóvíz, folyó, holtág)
- vízfolyás (ér, csatorna)
- nedves terület (mocsaras, vizenyős)
- beépített terület (település, major, üzem)
- kopár terület (zátony, homokpad, kipusztult növényzet)
- építési terület (friss tereprendezés)
- vízpépítési létesítmények (vízkormányzó műtárgyak)

A kiértékelt, valamint a nyomtatott térképszelvényekből mutatunk be szemelvényeket az 1-6. sz. ábrákon.

Az elkészült digitális felszínborítás térképek kompaktlemezen és  $M = 1:25\ 000$  méretarányú nyomtatásban (3 –3 példányban) az előrehaladási jelentés 1. és 2. számú mellékleteiként kerülnek átadásra.

## 2.2. A 2007. évi légifelvételezés előkészítése

A munka keretében beszerzésre került a szükséges térképanyag, elkészült a légifelvételezés repülési terve. Sor került a közreműködőkkel való egyeztetésekre, megtörténtek a helyszínelések és elkészült a feladatok végrehajtási programja.

A felvételezés navigációs terve az előző évhez hasonlóan, több adatrögzítési lehetőséget nyújtó GPS rendszerrel készült. Ennek megfelelően a felvételező repülés pilótájával közösen kidolgoztuk a felvételezési útvonal GPS koordinátáit rögzítő repülési tervet, melynek vázlata a 7. ábrán látható.

### 2.3. A Szigetköz teljes területének légifelvételzése színes és színes infra filmagyagra

A felvételzés végrehajtását 2007. augusztus 10. és 31. között terveztük, azonban ezen időszakban, valamint szeptember első 3 hetében a Duna áradása, valamint a felvételzéshez alkalmatlan meteorológiai viszonyok következtében a munkát nem lehetett végrehajtani.. Így a felvételző repülésre szeptember 24-én kerülhetett sor, akkor viszont kiváló meteorológiai feltételek között.

### 3. A TÉMA KIDOLGOZÁSÁBAN RÉSZT VETT MUNKATÁRSÁK

**Licskó Béla** tudományos főmunkatárs, témafelelős

Budapest, 2007. szeptember 25.



**Licskó Béla**  
osztályvezető  
témafelelős

## ÁBRÁK JEGYZÉKE

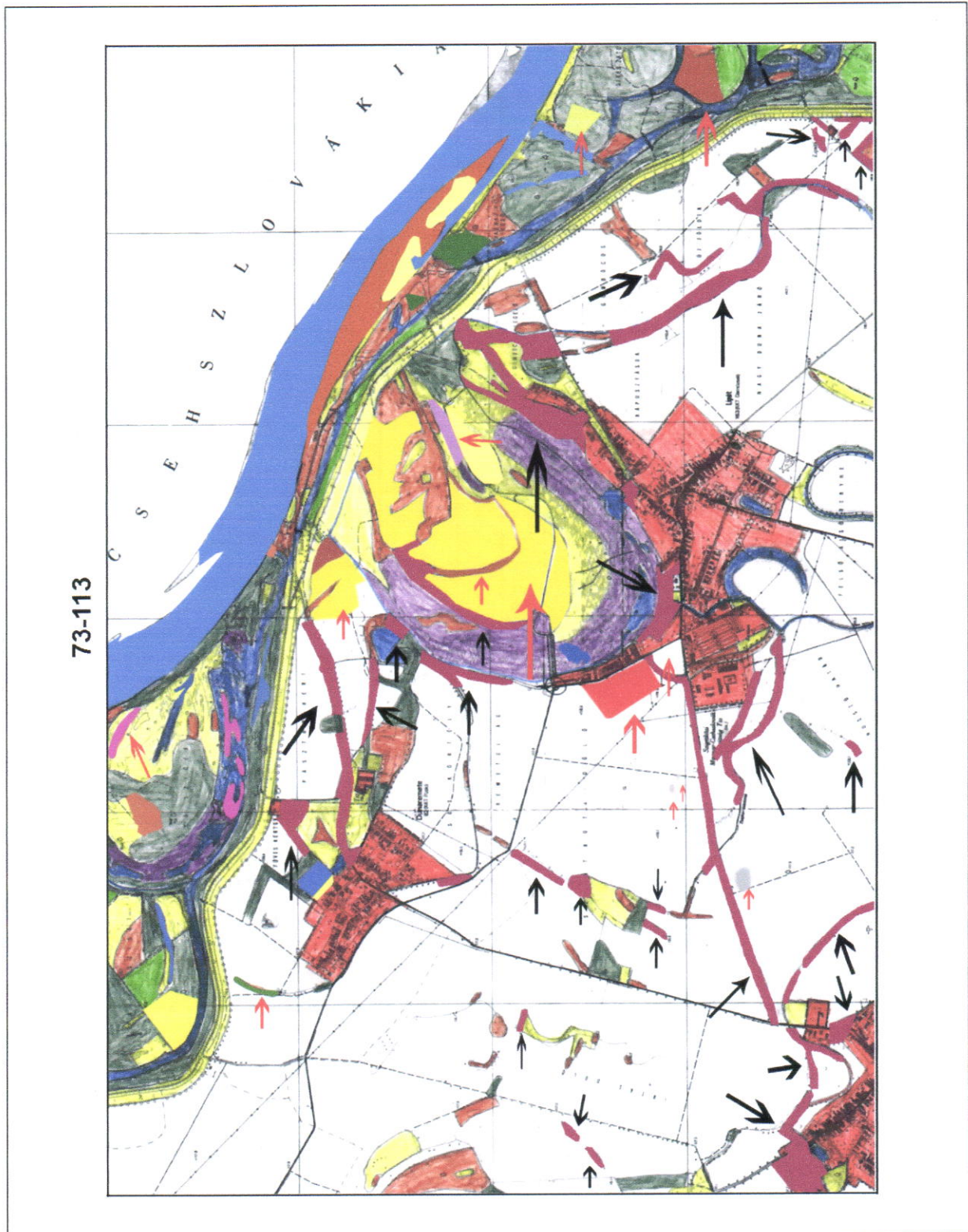
- 1. ábra A 2005-2006. évi változások (piros nyíllal jelölve), valamint az „erdő” és „fás” területek elkülönítése (fekete nyíllal jelölve) a 73-113 EOTR szelvényen**
- 2. ábra A 2006. évi állapotot ábrázoló felszínborítás-térkép 73-113 EOTR szelvénye**
- 3. ábra A 2005-2006. évi változások (piros nyíllal jelölve), valamint az „erdő” és „fás” területek elkülönítése (fekete nyíllal jelölve) a 73-132 EOTR szelvényen**
- 4. ábra A 2006. évi állapotot ábrázoló felszínborítás-térkép 73-132 EOTR szelvénye**
- 5. ábra A 2005-2006. évi változások (piros nyíllal jelölve), valamint az „erdő” és „fás” területek elkülönítése (fekete nyíllal jelölve) a 82-444 EOTR szelvényen**
- 6. ábra A 2006. évi állapotot ábrázoló felszínborítás-térkép 82-444 EOTR szelvénye**
- 7. ábra A 2007. évi szigetközi légifelvételzés GPS alapú repülési terve**

**MELLÉKLETEK JEGYZÉKE**

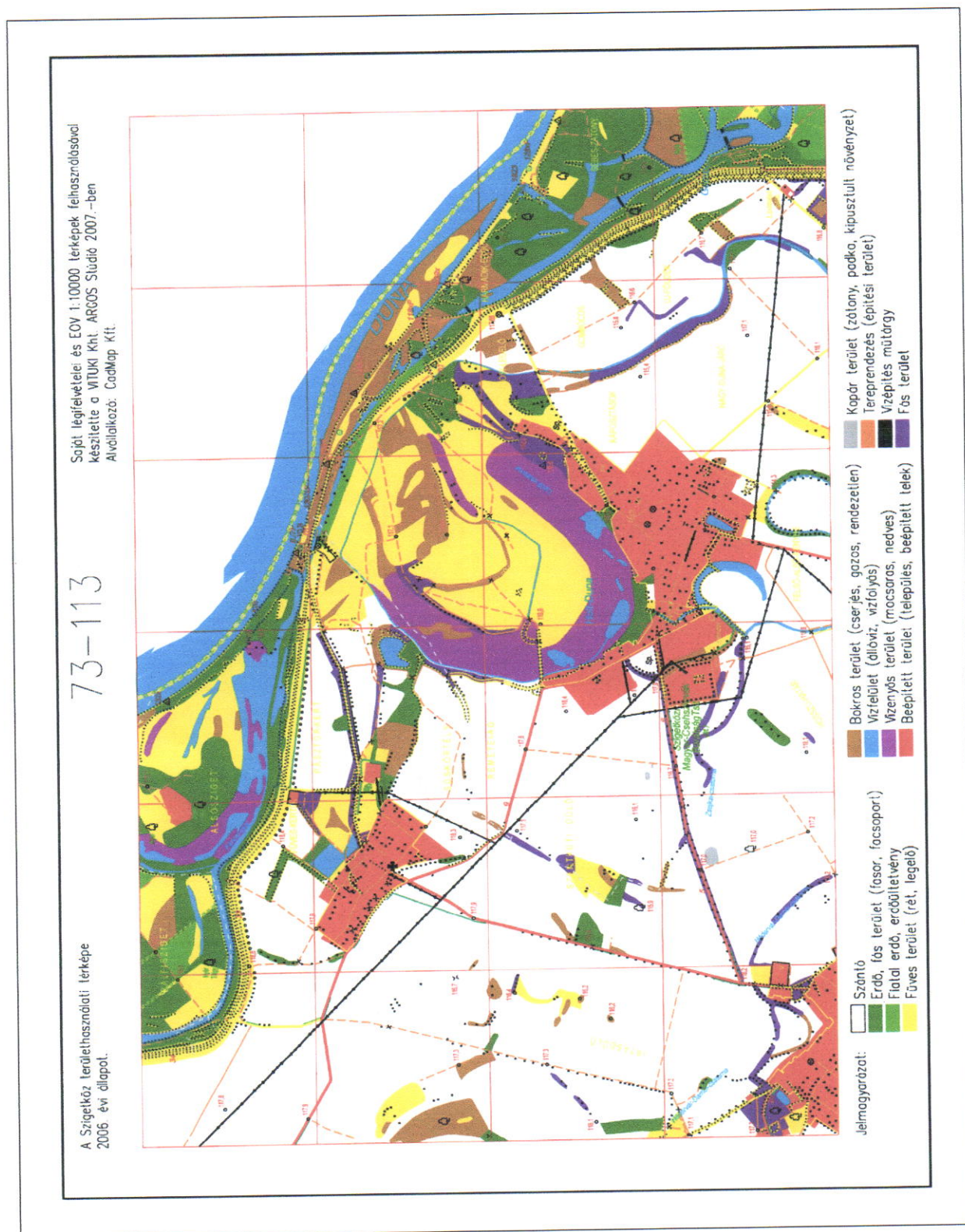
- 1. melléklet** A Szigetköz 2006. évi felszínborítását ábrázoló ArcView formátumú térképsorozata Cd-n (3 példány)
- 2. melléklet** A Szigetköz 2006. évi felszínborítását ábrázoló M= 1:25 000 térképsorozat szelvényenként nyomtatott formában (3 példány)



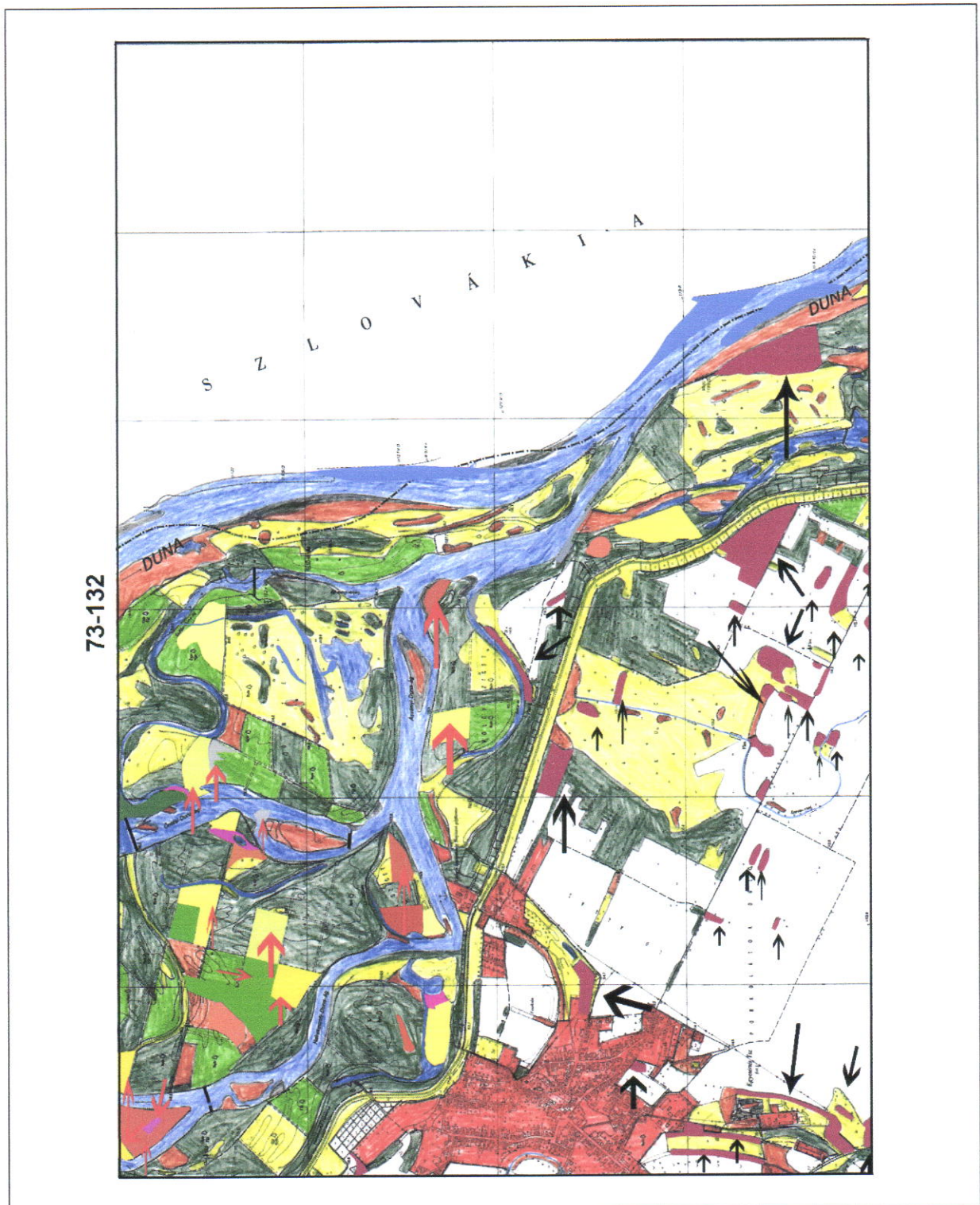
# ÁBRÁK



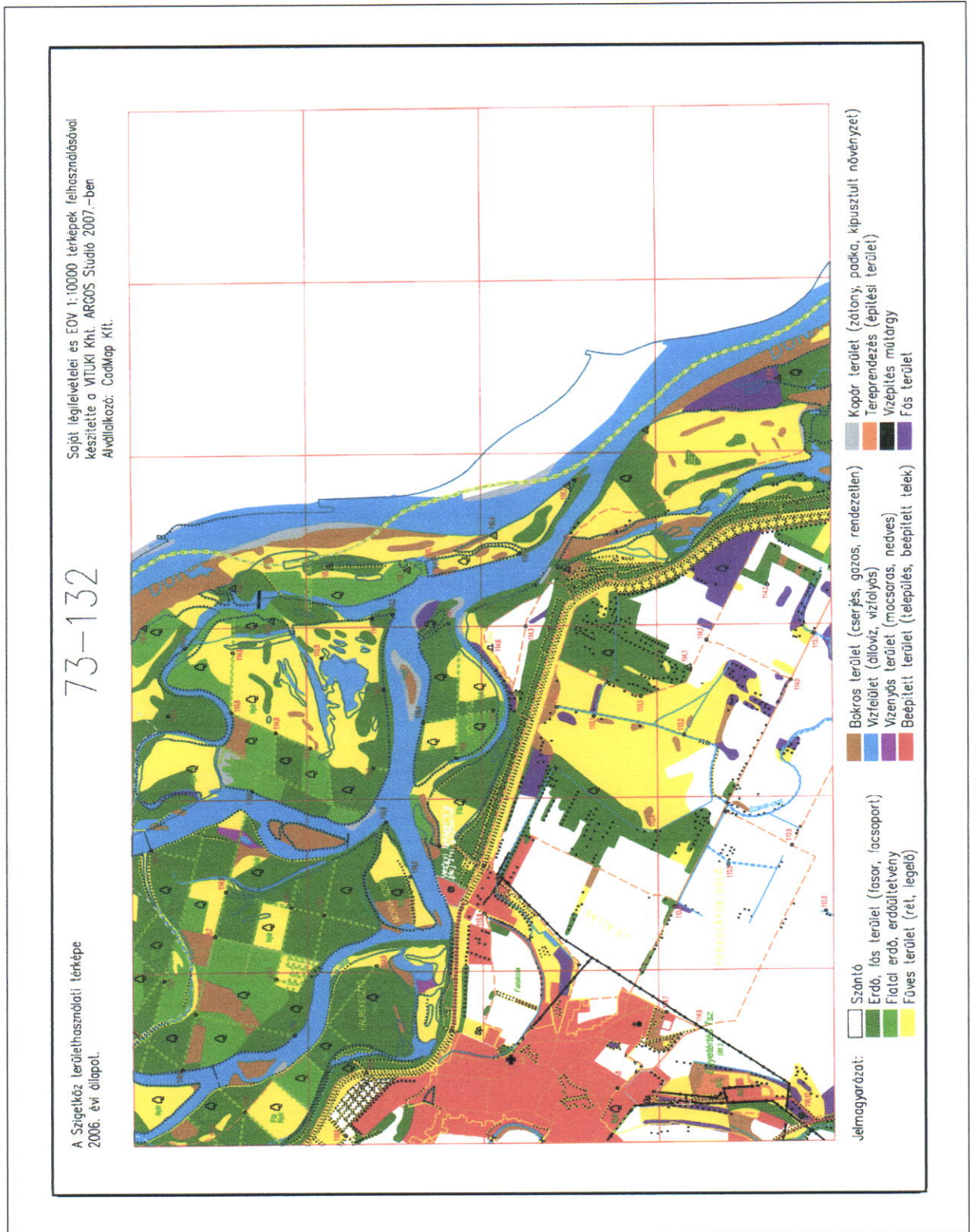
1. ábra A 2005-2006. évi változások (piros nyíllal jelölve), valamint az „erdő” és „fás” területek elkülönítése (fekete nyíllal jelölve) a 73-113 EOTR szelvényen



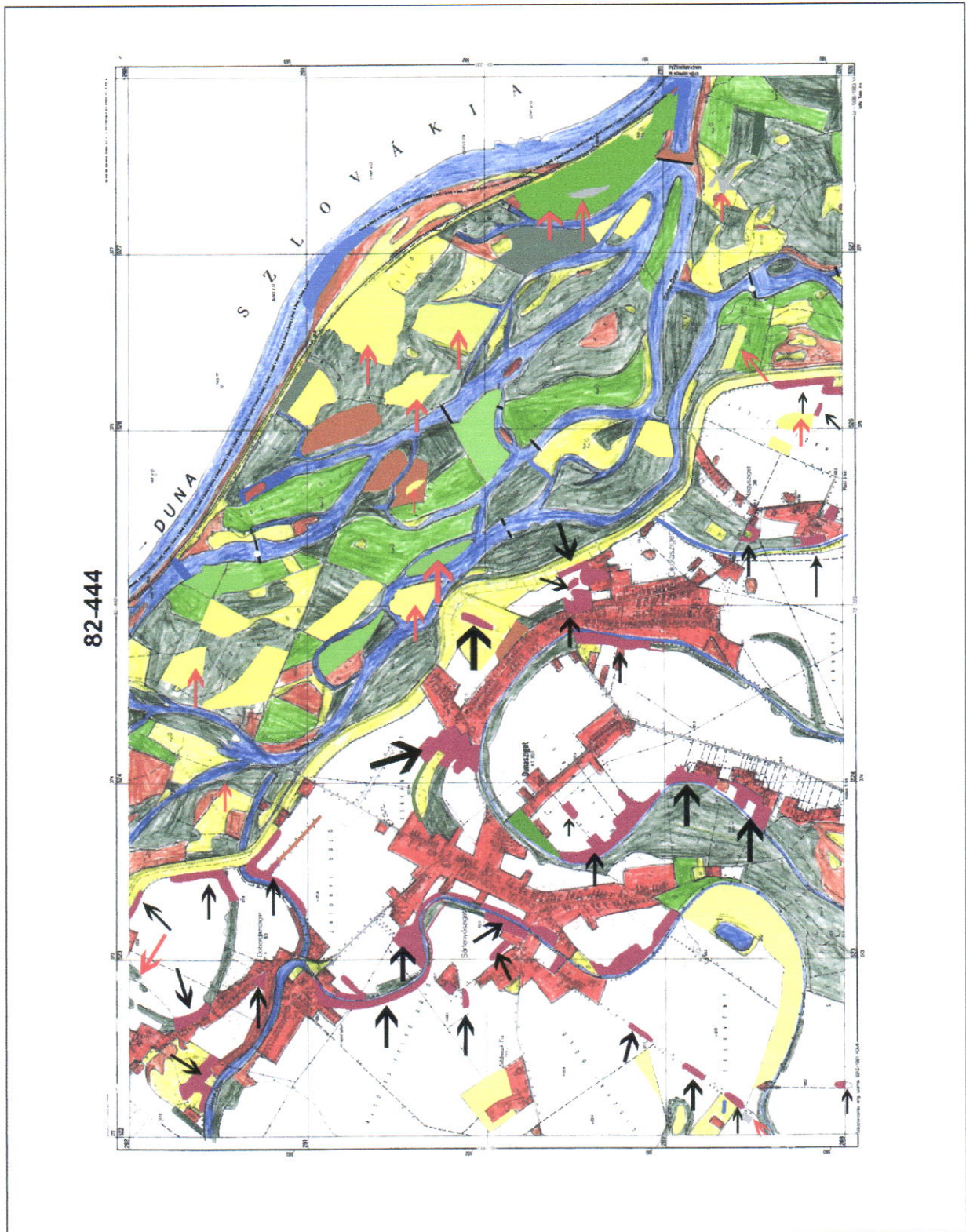
2. ábra A 2006. évi állapotot ábrázoló felszínborítás-térkép 73-113 EOTR szelvénye



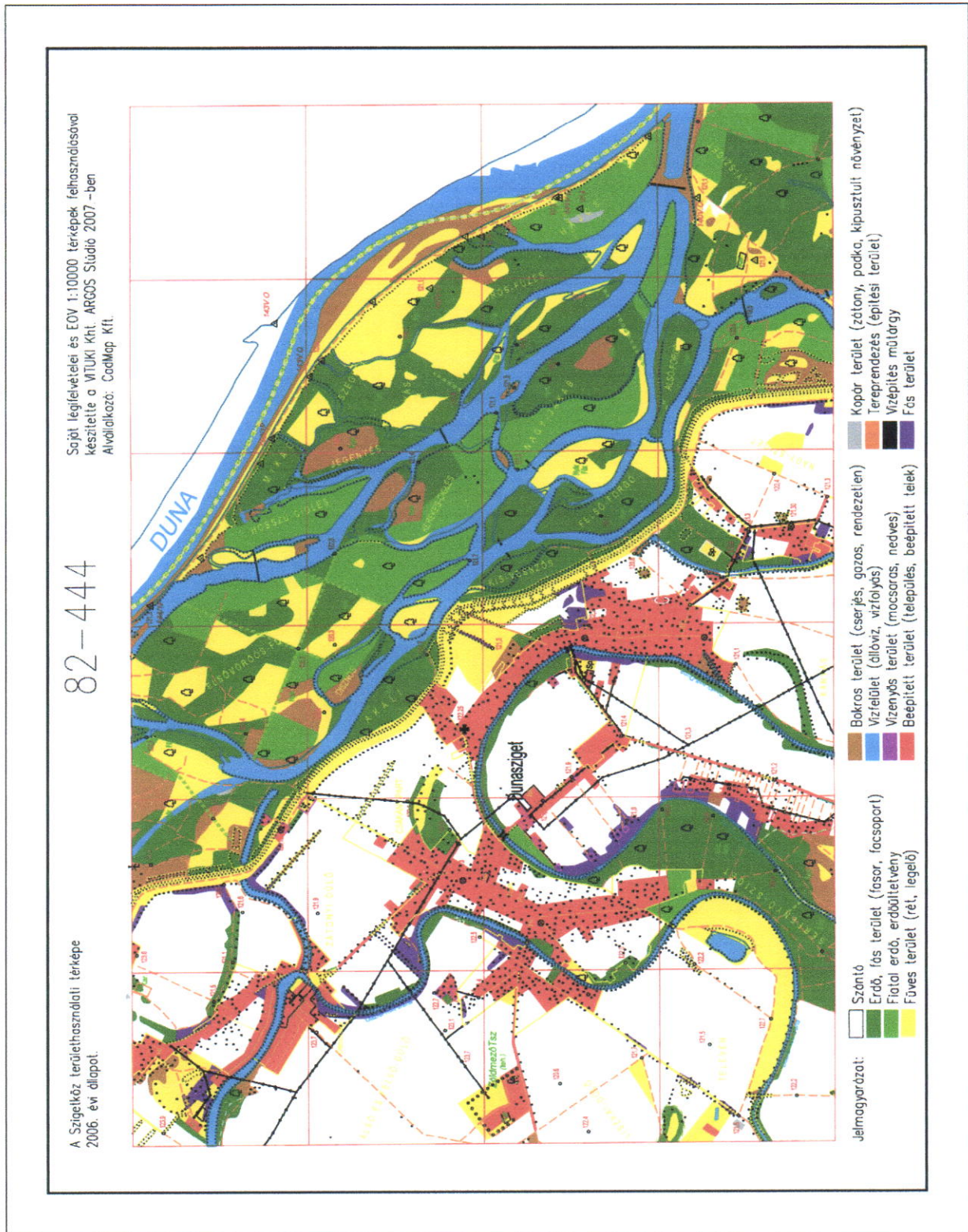
**3. ábra A 2005-2006. évi változások (piros nyíllal jelölve), valamint az „erdő” és „fás” területek elkülönítése (fekete nyíllal jelölve) a 73-132 EOTR szelvényen**



4. ábra A 2006. évi állapotot ábrázoló felszínborítás-térkép 73-132 EOTR szelvénye



5. ábra A 2005-2006. évi változások (piros nyíllal jelölve), valamint az „erdő” és „fás” területek elkülönítése (fekete nyíllal jelölve) a 82-444 EOTR szelvényen



6. ábra A 2006. évi állapotot ábrázoló felszínborítás-térkép 82-444 EOTR szelvénye



7. ábra A 2007. évi szigetközi légifelvételzés GPS alapú repülési terve