

TERÜLETI MEGFIGYELŐRENDSZER BIOLÓGIAI PROGRAMJA A GNV ÁLTAL  
ÉRINTETT TÉRSÉGBEN  
VIII.

1993 ÉVBEN

Szerkesztő és témafelelős:

Dr. Simon Tibor egy. tanár,  
a biológiai tudományok doktora

ELTE Növényrendszertani és Ökológiai Tanszék

Budapest 1993

A terepmunkát és a feldolgozást végezték:

Dr. Simon Tibor egy. tanár

Dr. Szabó Mária docens

Dr. Hahn István tud. munkatárs

Gergely Attila tud. munkatárs

Dr. Sasvári Lajos kandidátus

Dr. Csörgő Tibor tud. munkatárs

Dr. Andrikovics Sándor kandidátus

A handwritten signature in black ink, appearing to be 'Simon Tibor', located in the bottom right corner of the page.

## A monitoringrendszer jelezte változások az 1993 évben

A vizsgált mintaterületeken kisebb-nagyobb változások következtek be. Ez nem csak a vízigenyes madárfajok, a vízhez kötött rovarok faj- és egyedszámának csökkenésében, hanem a növényzet faji összetételében is megmutatkozott. Az alább részletezendő változások kisebb része kapcsolódhat az évek óta tartó klimatikus szárazodási folyamatokhoz, a nagyobb rész, a drasztikusnak mondható változások, a Nagy-Duna eltereléséből adódó jóval csökkentebb vízellátás számlájára írható.

Ilyen nagymértékű változás következett be az 1. területen (Dunakiliti: erdő), ahol 6 kőris példány és 1 zöld juhar kiszáradt. Az érzékenyebb indikátorok közül eltűnt pl. a *Galanthus*, a *Lathraea* és a *Polygonatum multiflorum*, amelyek az üde keményfaligetek fajai. A 2. mintaterület (Dunasziget: rét) számos eredeti réti faja (pl. *Chrysanthemum leucanthemum*, *Lotus corniculatus*, *Pimpinella major*, *Poa palustris*, *Poa trivialis*, *Trifolium hybridum*, *Galium mollugo*) eltűnt, mégpedig a nedvesebb termőhelyekhez kapcsolódó érzékenyebb indikátorok! A 3. szigetközi mintaterületen (Dunasziget: erdő) jelentősen -kb. a felére csökkent a gyepszint tömege, a cserjeszint lombhullása már nyár végén megkezdődött, ugyanígy a lombkoronaszintben teljesen lehullott a kőrisfák levélzete. Egy példány *Alnus glutinosa* kiszáradni látszott. A gyepszintből eltűnt a *Ranunculus repens* és a *Symphytum officinale*. E jelenségek egyértelműen szárazodást jeleznek. Az 5. mintaterület (Dunaremete: Botoló fűzes) faji összetételéből a párásabb, vizenyősebb, árasztásos termőhelyre jellemző fajok (pl. *Botrydium granulatum*, *Alisma plantago-aquatica*, *Cystopteris fragilis* (epifiton), *Dryopteris carthusiana* (epifiton), *Lemna minor*, *Ceratophyllum demersum*, *Potamogeton lucens*, *Salvinia*, *Sium latifolium*, *Veronica anagalloides*) sorja tűnt el! A 6. (Gombócos: nemes nyáras) mintaterületen is kifejezett a szárazodás, mértéke is jelentős, a hatalmas tömegű gyepszint (*Urtica dioica*, *Impatiens glandulifera*) előző évihez képest a felére csökkent, a *Rubus caesius* pedig teret nyert. Mindez jól mutatja a szokásos árasztás elmaradását, a termőhely szárazabbá válását.

A kontrolljellegű, Mosoni-Duna árteréhez közeli mintaterületeken kisebb mértékű változás tapasztalható a növényzet indikációja alapján. Így a 9. területen (Hédervár: erdő) a keményfaligetből ez évben hiányoztak bükkös kísérő

(Fagetalia) fajok, (pl. *Campanula trachelium*, *Stachys sylvatica*), geofitonok (pl. *Galanthus*, *Scilla*, *Corydalis*), ami száraz időszakok nagyobb gyakoriságára utal. A 12. területen (Derékerdő: gyertyános-tölgyes) említendő változás a *Stachys sylvatica* eltűnése és a *Convallaria* populáció méretének a csökkenése! Az Almásneszmély melletti (10.) fekete fenyves kontrollterület állapota ingadozni látszik, egyrészt a regenerálódásra utal egyes gyomjellelű fajok eltűnése, másoké (pl. *Senecio doria*, *Myosoton aquaticum*) időszakos szárazodásra. A 8/b (Kisoroszi-rét) terület fajai közül eredeti, üde rétfajok (pl. *Allium angulosum*, *Agrostis alba*, *Lysimachia nummularia*) tűntek el, ami enyhe szárazodásra utal. Ez utóbbi bekezdésben foglalt változások nagy valószínűséggel összefügghetnek az általános klimatikus szárazodással is, de a Mosoni-Duna mentiek szárazodására az eltéréssel kapcsolatos vízhozamcsökkenés, ill. a Mosoni-Duna vizének a Nagy-Duna ágrendszer felé történő "kormányzása" is belejátszhat!

Drasztikus változás tapasztalható Tát közelében (nádas-mocsár) a 11. mintaterületen, ahol az enyhén szikesedő talajon a mocsár és mocsárrét ez évben teljesen kiszáradt, ami együtt járt vízigényes fajok (pl. *Alisma lanceolatum*, *A. plantago-aquatica*, *Veronica anagallis-aquatica*, *V. anagalloides*, *Butomus umbellatus*, *Caltha palustris*, *Lycopus europaeus*, *Lithrum hyssopifolium*) és mocsárréti elemek (pl. *Rhinanthus major*, *Trifolium campestre*, *Barbarea vulgaris*, *Centaureum pulchellum*) eltűnésével. Ez a klimatikus (Duna-vízgyűjtőterületét érintő) szárazodás legerőteljesebb jelentkezésének tűnik, s nemigen hozható kapcsolatba a szigetközi Nagy-Duna elterelésével.

A dunaszigati erdő fáinak (*Quercus robur*, *Alnus vincana*, *Fraxinus pennsylvanica*) átlag levélfelülete 1993-ra ugrásszerűen csökkent! Ez egyértelműen a nagy arányú szárazodás (Nagy-Duna elterelés) eredménye.

A botanikai listákban a fajnév után álló 'J' az újulatra utal, az 'x' pedig arra, hogy a faj a megfigyeléssorozat elején megvolt, de a konkrét megfigyelési évben nem került elő.

Az 1993-as botanikai felvételek összefoglaló táblázata I.

TERMÉSZETVÉDELMI KATEGÓRIA

HELYEK	U	KV	V	E	K	TP	TZ	A	G	GY	D.	E.
1.D.KILITI 25	-	-	1	3	50	-	15	1	1	9	1.140	.495
1.D.KILITI T.	-	-	1	5	53	-	27	2	1	34	1.326	.576
2.ÁRTÉR 25	-	-	-	4	7	-	17	-	-	13	1.258	.546
2.ÁRTÉR T.	-	-	-	5	15	1	26	2	-	25	1.395	.606
3.D.SZIGET 25	-	-	-	4	20	-	8	2	-	6	1.333	.578
3.D.SZIGET T.	-	-	-	6	27	-	12	2	2	8	1.429	.620
5.BOTOLÓ F.25	-	-	1	5	19	1	10	3	1	17	1.615	.701
5.BOTOLÓ F.T.	-	-	3	9	25	2	23	2	2	24	1.654	.718
6.GOMBÓCOS 25	-	-	-	2	14	-	11	3	1	5	1.470	.638
6.GOMBÓCOS T.	-	-	-	6	31	-	19	3	1	15	1.423	.618
8.K.OROSZI 25	-	-	-	1	10	-	3	1	-	2	1.203	.523
8/B.RÉT 25	-	-	1	4	16	1	13	1	-	11	1.518	.659
8/B.RÉT T.	-	-	1	5	19	1	27	-	-	21	1.373	.596
9.HÉDERVÁR 25	-	-	-	2	34	-	12	-	1	9	1.114	.484
9.HÉDERVÁR T.	-	-	3	3	58	-	16	-	2	13	1.173	.509
10.ALMÁSN. 25	-	-	1	6	20	1	13	1	6	18	1.663	.722
10.ALMÁSN. T.	-	-	5	7	47	2	28	2	6	34	1.598	.694
11.TÁT 25	-	-	1	5	23	-	15	1	-	14	1.404	.610
11/B.RÉT 25	-	-	-	-	-	-	-	-	-	-	-	-
12.HALÁSZI.25	-	-	1	4	39	-	3	1	1	2	0.930	.404

A HELYNEVEK UTÁNI T. A TELJES FLÓRÁRA, A 25-ÖS SZÁM PEDIG A SZÜKÍTETT MINTATERÜLETRE UTAL.

A DIVERZITÁSOKAT TERMÉSZETES ALAPÚ LOGARITMUSSAL SZÁMOLTUK.

RÖVIDÍTÉSEK:

D.KILITI = DUNAKILITI  
 D.SZIGET = DUNASZIGET  
 K.OROSZI = KISOROSZI  
 ALMÁSN. = ALMASNESZMÉLY

D. = SHANNON-DIVERZITÁS  
 E. = EGYENLETESSEG

Az 1993-as botanikai felvételek összefoglaló táblázata II.

		V. ÉRTÉKEK											D.	E.	
HELY		0	1	2	3	4	5	6	7	8	9	10	11		
1.D.KILITI	25	-	-	3	9	16	24	15	6	5	2	-	-	1.825	.761
1.D.KILITI	T.	-	-	3	17	20	34	25	8	5	7	-	-	1.837	.766
2.ÁRTÉR	25	-	-	1	4	4	7	9	8	8	1	2	-	1.994	.831
2.ÁRTÉR	T.	2	-	1	7	7	10	16	8	10	9	2	-	2.027	.845
3.D.SZIGET	25	-	-	-	2	8	7	7	6	8	2	2	-	1.928	.804
3.D.SZIGET	T.	-	-	-	2	9	10	11	5	12	3	4	-	1.931	.805
5.BOTOLÓ	F.25.	-	-	1	-	4	8	5	6	12	15	8	-	1.907	.795
5.BOTOLÓ	F.T.	1	-	-	2	11	12	13	7	13	18	12	-	1.980	.825
6.GOMBÓCOS	25	-	-	-	-	3	6	5	5	7	9	1	-	1.818	.758
6.GOMBÓCOS	T.	1	-	-	2	3	9	12	9	17	15	4	1	1.938	.808
8.K.OROSZI	25	-	-	-	-	-	3	3	2	2	5	2	-	1.727	.720
8/B.RÉT	25	-	-	2	11	7	4	6	8	8	1	-	-	1.915	.798
8/B.RÉT	T.	-	-	2	17	10	10	10	7	15	1	1	-	1.922	.802
9.HÉDERVÁR	25	-	-	-	12	8	20	10	2	2	-	-	-	1.541	.643
9.HÉDERVÁR	T.	-	-	-	16	15	31	24	5	3	1	-	-	1.616	.674
10.ALMÁSN.	25	-	-	5	17	10	19	6	6	2	1	-	-	1.795	.748
10.ALMÁSN.	T.	-	3	15	27	17	27	18	13	5	3	-	-	1.987	.828
11.TÁT	25	-	-	1	2	7	5	5	8	8	10	11	-	2.047	.854
11/B.RÉT	25	-	-	-	-	-	-	-	-	-	-	-	-	-	-
12.HALÁSZI	25	-	-	1	7	14	17	9	2	1	-	-	-	1.581	.659

A HELYNEVEK UTÁNI T. A TELJES FLÓRÁRA, A 25-ÖS SZÁM PEDIG A SZÜKÍTETT MINTATERÜLETRE UTAL.

A DIVERZITÁSOKAT TERMÉSZETES ALAPÚ LOGARITMUSSEL SZÁMOLTUK.

RÖVIDÍTÉSEK:

D.KILITI = DUNAKILITI  
 D.SZIGET = DUNASZIGET  
 K.OROSZI = KISOROSZI  
 ALMÁSN. = ALMÁSNE SZMÉLY

D. = SHANNON-DIVERZITÁS  
 E. = EGYENLETESÉG



A BŐSI VIZLÉPCSŐ BIOLÓGIAI MONITORING RENDSZERÉHEZ KAPCSOLÓDÓ MADÁRFAJI  
ÖSSZESÍTÉS 1993-BEN  
-FOLYTATÁS-

FAJOK	MINTAVÉTELI TERÜLETEK													
	4		3		2		5		7		8		9	
	A	B	A	B	A	B	A	B	A	B	A	B	A	B
SZÁRCSA	.	.	.	.	.	.	2	2	.	.	2	2	.	.
BIBIC	.	.	.	.	.	.	.	.	.	.	.	.	.	.
KIS LILE	4	.	.	.	.	.	.	.	.	.	.	.	.	.
GODA	.	.	.	.	.	.	.	.	.	.	.	.	.	.
FÜSTÖS CANKÒ	.	.	.	.	.	.	.	.	.	.	.	.	.	.
PIROSLÁBÙ CANKÒ	.	.	.	.	.	.	.	.	.	.	.	.	.	.
ERDEI CANKÒ	.	.	.	.	.	.	.	.	.	.	.	.	.	.
PIROSLÁBÙ CANKÒ	.	.	.	.	.	.	.	.	.	.	.	.	.	.
BILLEGETŐ CANKÒ	.	2	.	.	.	.	.	.	.	.	2	.	.	.
RÉTI CANKÒ	.	.	.	.	.	.	.	.	.	.	.	.	.	.
NAGY SÁRSZALONKA	.	.	.	.	.	.	.	.	.	.	.	.	.	.
SÁRSZALONKA	.	.	.	.	.	.	.	.	.	.	.	.	.	.
ERDEI SZALONKA	.	.	.	.	.	.	.	.	.	.	.	.	.	.
KIS SÁRSZALONKA	.	.	.	.	.	.	.	.	.	.	.	.	.	.
VIHARSIRÁLY	.	.	.	.	.	.	.	.	.	.	.	.	.	.
EZÜST SIRÁLY	.	3	.	.	.	.	.	.	.	.	1	.	.	.
HERINGSIRÁLY	.	.	.	.	.	.	.	.	.	.	.	.	.	.
DANKASIRÁLY	3	4	.	.	.	.	1	2	3	1	16	10	.	.
FATTYÚSZERKŐ	.	.	.	.	.	.	.	.	.	.	.	.	.	.
KORMOS SZERKŐ	.	.	.	.	.	.	.	.	.	.	.	.	.	.
FEHÉRSZÁRNYÙ SZERKŐ	.	.	.	.	.	.	.	.	.	.	.	.	.	.
KACAGÒCSÉR	.	.	.	.	.	.	.	.	.	.	.	.	.	.
KÜSZVÁGÒ CSÉR	1	1	.	.	.	.	1	2	1	3	2	1	.	.
KIS CSÉR	.	.	.	.	.	.	.	.	.	.	.	.	.	.
KÉK GALAMB	.	.	.	.	.	.	.	.	.	.	.	.	.	.
VADGERLE	.	.	4	6	2	9	.	.	2	2	3	10	3	5
ÖRVÖS GALAMB	.	.	.	.	.	.	.	.	2	2	.	.	.	.
BALKÁNI GERLE	.	.	.	.	.	.	.	.	.	.	.	.	2	2
KAKUK	.	.	2	.	.	.	2	.	1	.	2	.	1	.
LAPPANTYÙ	.	.	.	.	.	.	.	.	.	.	.	.	.	.
SARLÒSFECESKE	.	.	.	.	.	.	.	.	.	.	.	.	.	.
JÉGMADÁR	.	.	.	.	.	.	.	1	.	.	.	.	.	.
GYURGYALAG	.	.	.	.	.	.	.	.	.	.	.	.	.	.
SZALAKÒTA	.	.	.	.	.	.	.	.	.	.	.	.	.	.
BÜBOSBANKA	.	.	.	.	.	.	.	.	.	.	2	2	2	1
NYAKTAKERCS	.	.	2	2	.	.	.	.	.	.	2	.	.	.
ZÖLD KÜLLÒ	.	.	2	2	.	.	.	.	.	.	2	1	2	1
SZÜRKE KÜLLÒ	.	.	.	.	.	.	.	.	.	.	.	.	.	.
FEKETE HARKÁLY	.	.	2	2	.	.	.	.	.	.	.	.	.	.
NAGY FAKOPÁNC	.	.	2	2	.	.	.	.	2	1	2	2	2	2
BALKÁNI FAKOPÁNC	.	.	.	.	.	.	.	.	.	.	.	.	2	2
KÖZÉP FAKOPÁNC	.	.	2	2	.	.	.	.	.	.	.	.	.	.
KIS FAKOPÁNC	.	.	2	2	.	.	.	.	.	.	.	.	.	.
BÜBOSPACSIRTA	.	.	.	.	4	8	.	.	.	.	.	.	.	.
ERDEI PACSIRTA	.	.	.	.	.	.	.	.	.	.	.	.	.	.
MEZEI PACSIRTA	.	.	.	.	6	18	.	.	.	.	.	.	.	.
FÜSTI FECESKE	.	.	.	.	5	40	.	.	.	.	15	30	6	30
MOLNÁR FECESKE	.	.	.	.	8	12	.	.	.	.	2	4	4	10
PARTIFECESKE	.	.	.	.	.	.	.	.	.	.	.	.	.	.
SÁRGARIGÒ	.	.	.	.	2	2	.	.	.	.	2	3	4	2
DOLMÁNYOS VARJÙ	.	.	2	2	4	4	.	.	.	.	2	5	6	6
VETÉSI VARJÙ	.	.	.	.	45	.	.	.	.	.	.	.	.	.
SZARKA	.	.	.	.	.	.	.	.	.	.	4	8	.	.





A BÓSI VIZLÉPCSŐ BIOLÓGIAI MONITORING RENDSZERÉHEZ KAPCSOLÓDMADÁRFAJI  
ÖSSZESÍTÉS 1993-BEN  
FOLYTATÁS-  
MINTAVÉTELI TERÜLETEK

FAJOK	4		3		2		5		7		8		9	
	A	B	A	B	A	B	A	B	A	B	A	B	A	B
ERDEI PINTY	.	.	2	2	.	.	.	.	.	.	2	2	4	2
FENYŐPINTY	.	.	.	.	.	6	.	.	.	.	.	6	.	2
CITROMSÁRMÁNY	.	.	.	.	2	4	.	.	.	.	4	6	.	.
SORDÉLY	.	.	.	.	2	2	.	.	.	.	.	.	.	.
NÁDISÁRMÁNY	.	.	.	.	.	.	2	6	.	.	.	.	.	.

Az 'A' a költési időn belüli, a 'B' a költési időn kívüli megfigyelések számát jelöli.

VIZI GERINCTELENEK 1993-BAN

ÁLLATCSOPORT	MINTAVÉTELI HELY				
	4.	5.	7.	8.	9.
<u>AMPHIPODA</u>					
GAMMARUS SP.juvenilis	+	-	-	-	-
DICEROGAMMARUS VILLOSUS	+	++	-	-	+
COROPHIUM CURVISPINUM	++	+	-	-	+
<u>ISOPODA</u>					
ASELLUS AQUATICUS	+	++	+	+	-
<u>EPHEMEROPTERA</u>					
CLOEON DIPTERUM	+	+	-	+	+
CAENIS HORARIA	+	+	-	-	+
C. ROBUSTA	+	+	-	+	+
C. MACRURA	+	+	+	-	+
HEPTAGENIA SULPHUREA	+	+	-	-	-
BAETIS FUSCATUS	+	-	-	-	-
BAETIS PENTAPHLEBODES	-	-	-	++	+
<u>ODONATA</u>					
CALOPTERIX SPLENDENS	-	-	-	+	+
SYMPECMA FUSCA	-	-	-	+	+
LESTES SPONCA	-	-	-	-	+
LESTES VIRIDIS	-	+	-	+	+
PLATYCNEMIS PENNIPES	-	-	+	-	+
ISCHNURA ELEGANS	+	+	+++	+	+
I. PUMILO	-	+	-	-	+
COENAGRION PUELLA	-	+	-	+	+
AESCHNA CYANEA	-	-	-	+	+
A. MYXTA	-	+	-	+	+
GOMBUS VULGATISSIMUS	+	+	+	+	-
LIBELLULA DEPRESSA	+	-	-	+	+
L. QUADRIMACULATA	-	+	-	+	+
ORTHETRUM CANCELLATUM	-	+	-	-	+
SYMPETRUM VULGATUM	+	+	+	+	+
<u>PLECOPTERA</u>					
NEMOURA CINEREA	-	+	-	-	+
<u>HEMIPTERA</u>					
GERRIS SP.	+	++	+	++	++
MICRONECTE SP.	-	-	+	-	-
NAUCORIS CIMICOIDES	-	-	-	-	+
NOTONECTA GLAUCA	-	-	-	-	+
CYMATIA COLEOPTERA	-	-	-	-	+
SIGARA STICTA	-	+	-	-	-
NEPA CINEREA	-	+	-	-	-

VIZI GERINCTELENEK 1993-BAN  
-folytatás-  
MINTAVÉTELI HELY

ÁLLATCSOPORT	4.	5.	7.	8.	9.
<u>COLEOPTERA (AQUATICA)</u>					
HALIPHUS RUFICOLIS	-	-	-	-	+
BIDESSUS GEMINUS	-	-	-	-	+
LACCOPHILUS VARIEGATUS	-	-	-	+	+
LACCOBIUS SP.	-	-	-	-	+
HYDROPHILIDAE LARVAE	-	-	-	-	+
<u>TRICHOPTERA</u>					
NEURECLIPSIS BIMACULATA	+	-	-	+	+
HYDROPSYCHE CONTUBERNALIS	-	+++	+++	+++	-
HYDROPSYCHE BULGANOROMANORUM-	-	-	+++	+++	-
OECETIS FURVA	+	+	-	++	+
O. OCHRACEA	+	+	+	+	+
ANABOLICA FURCATA	-	-	-	-	-
LIMNAPHILUS FLAVICORNIS	-	-	-	-	-
L. AFFINIS	-	-	-	-	-
GRAMOTAULINUS NITIDUS	+	+	-	-	+
<u>CHIRONOMIDAE</u>	+++	+++	+++	+++	+++
<u>MOLLUSCA</u>					
LYMNAEA STAGNALIS	+	-	-	-	-
VIVIPARUS FASCIATUS	+	-	-	-	+
LYMNAEA (RADIX) PEREGRA	+	-	-	-	-
PHYSA ACUTA	+	-	-	-	-

+ 1-5 EGYED  
++ 6-10 EGYED  
+++ >10 EGYED  
XXX Tömeges, több száz egyed

1993-as botanikai felvételi eredmények

1. Dunakiliti, 25x25 m-es terület

Név	VI.16.	X.15.	V.	TV.
	A-D	A-D		
ACER CAMPESTRE	1	1	4	K
ACER CAMPESTRE J (SOK)	+	+	4	K
ACER PLATANOIDES	+	+	5	K
ACER PLATANOIDES J	1-2	1-2	5	K
ACER PSEUDOPLATANUS	+	+	6	K
AEGOPODIUM PODAGRARIA	+	+	7	K
ALLIUM URSINUM	x -	+	6	K
ARCTIUM NEMOROSUM	+	+	6	TZ
ASPERULA ODORATA	1	1	5	K
BERBERIS VULGARIS	+	+	3	K
BRACHYPODIUM SYLVATICUM	+ -1	+ -1	5	K
CAMPANULA TRACHELIUM	+	+	6	K
CARDUUS CRISPUS	+	+	4	K
CAREX SYLVATICA	1-2	1-2	6	K
CHAEROPHYLLUM TEMULUM	+	+	5	K
CHELIDONIUM MAJUS	+	+	5	GY
CIRCAEA LUTETIANA	+	+	5	K
CIRSIIUM ARVENSE	+	+	4	GY
CLEMATIS VITALBA	+	+	5	GY
COLCHICUM AUTUMNALE	+	+	6	K
CONIUM MACULATUM	+	+	5	GY
CONVALLARIA MAJALIS	+	+	4	K
CORNUS MAS	+	+	3	K
CORNUS SANGUINEA	4	4	4	K
CORNUS SANGUINEA J	+	+	4	K
CORYLUS AVELLANA	+ -1	+ -1	5	K
CRATAEGUS MONOGYNA	1-2	2	4	K
CRATAEGUS MONOGYNA J	+	+	4	K
CRUCIATA CILIATA	+	+	3	K
ERYSIMUM CHEIRANTHOIDES	+	+	4	TZ
EUONYMUS EUROPAEUS	+	+	5	K
EUPATORIUM CANNABINUM	+	+	9	TZ
FICARIA VERNA	+	+	5	K
FRAXINUS EXCELSIOR	2-3	2-3	5	K
FRAXINUS EXCELSIOR	+	+	5	K
FRAXINUS PENNSYLVANICA	1	1	4	GY
GALANTHUS NIVALIS	x -	-	6	K
GALIUM APARINE	+	+	5	GY
GALIUM MOLLUGO	+	+	2	K
GALIUM ROTUNDIFOLIA	+	+	4	K
GEUM URBANUM	+	+	4	K
GLECHOMA HEDERACEA	+	+	6	K
HERACLEUM FLAVESCENS	+	+	5	K
HUMULUS LUPULUS	+	+	7	TZ
IMPATIENS PARVIFLORA	+	+	6	A
LACTUCA SERRIOLA	+	+	2	GY
LATHRAEA SQUAMARIA	x -	-	5	K
LIGUSTRUM VULGARE	+	+	4	E
MELICA NUTANS	+	+	5	K
ORNITHOGALUM BOUCHEANUM	x -	-	3	GY

1993-as botanikai felvételi eredmények  
 folytatás--  
 1. Dunakiliti, 25x25 m-es terület

Név	VI.16. A-D	X.15. A-D	V.	TV.
ORNITHOGALUM UMBELLATUM	+	+	2	TZ
PARIETARIA OFFICINALIS	+	+	7	TZ
PARIS QUADRIFOLIA	+	+	6	K
PIMPINELLA MAJOR	+	+	6	K
POA TRIVIALIS	+	+	9	TZ
POLYGONATUM LATIFOLIUM	+	+	5	K
POLYGONATUM MULTIFLORUM	x -	-	5	K
POPULUS NIGRA	+	+	7	E
PRUNUS PADUS	+	+	6	K
PRUNUS SPINOSA	+	+	3	TZ
QUERCUS ROBUR	+	+	6	E
RHAMNUS CATHARTICUS	+	+	3	K
ROBINIA PSEUDO-ACACIA	+ -1	+ -1	3	G
ROSA CANINA	+	+	3	TZ
RUBUS CAESIUS	+ -1	+ -1	8	TZ
SCILLA VINDOBONENSIS	+	+	6	V
SOLIDAGO GIGANTEA	+	+	8	K
SOLIDAGO SEROTINA	+	+	8	K
STACHYS SYLVATICA	+	+	6	K
STELLARIA MEDIA	+	+	5	GY
STENACTIS RAMOSUM	+	+	8	TZ
SYMPHYTUM OFFICINALE	+	+	8	K
SYSIMBRIUM LOESELII	+	+	4	TZ
TARAXACUM OFFICINALE	+	+	5	GY
TILIA CORDATA	+	+	5	K
TORILLIS JAPONICA	+	+	3	TZ
ULMUS MINOR	+	+	7	K
ULMUS PROCERA	2	2	6	K
ULMUS PROCERA J	+	+	6	K
URTICA DIOICA	+	+	5	TZ
VERONICA CHAMAEDRYS	+	+	4	TZ
VIBURNUM OPULUS	+	+	7	K
VIOLA HIRTA	+ -1	+ -1	3	K
VIOLA MIRABILIS	2-3	2-3	5	K
VIOLA SYLVESTRIS	+	+	5	K

A cserjeszint borítása a körbeirtás miatt 100%. 6 kőris és egy zöld juhar kiszáradt. A lágyszárú szint borítása nagyon lecsökkent. A Galanthus, Lathraea, Polygonatum multiflorum, amelyek az üde keményfaligetek eredeti, jellemző fajai, végleg eltűntek. A Quercus robur csak az újulatban van meg.

1993-as botanikai felvételi eredmények

1. Dunakiliti, teljes flóra

Név	V.	TV.
ACER CAMPESTRE	4	K
ACER PLATANOIDES	5	K
ACER PSEUDOPLATANUS	6	K
AEGOPODIUM PODAGRARIA	7	K
AGROPYRON CANINUM	6	K
ALLIARIA PETIOLATA	4	TZ
ALLIUM URSINUM	6	K
AMARANTHUS RETROFLEXUS	5	GY
ANAGALLIS ARVENSIS	3	GY
ANTHEMIS COTULA	4	GY
ARCTIUM NEMOROSUM	6	TZ
ARRHENATERUM ELATIUS	5	TZ
ASPERULA ODORATA	5	K
BARBAREA STRICTA	6	TZ
BERBERIS VULGARIS	3	K
BIDENS TRIPARTITUS	9	TZ
BRACHYPODIUM SYLVATICUM	5	K
CAMPANULA RAPUNCULOIDES	5	TZ
CAMPANULA TRACHELIUM	6	K
CANNABIS SATIVA	6	A
CAPSELLA BURSA-PASTORIS	5	GY
CARDAMINE IMPATIENS	4	TZ
CARDAMINE IMPATIENS	4	TZ
CARDUUS CRISPUS	4	K
CAREX SYLVATICA	6	K
CHAEROPHYLLUM SP.	5	K
CHAEROPHYLLUM TEMULUM	5	K
CHELIDONIUM MAJUS	5	GY
CHENOPODIUM ALBUM	5	GY
CHENOPODIUM HIBRIDUM	6	GY
CHENORINUM MINUS	4	GY
CIRCAEA LUTETIANA	5	K
CIRSIUM ARVENSE	4	GY
CLEMATIS VITALBA	5	K
COLCHICUM AUTUMNALE	6	K
CONIUM MACULATUM	5	GY
CONVALLARIA MAJALIS	4	K
CORNUS MAS	3	K
CORNUS SANGUINEA	4	K
CORYLUS AVELLANA	5	K
CRATAEGUS MONOGYNA	4	K
CRATAEGUS MONOGYNA J	4	K
CRUCIATA CILIATA	3	K
CUCUBALUS BACCIFER	7	K
DATURA STRAMONIUM	5	GY
DAUCUS CAROTA	2	TZ
ECHINOCLOA CRUS-GALLI	9	GY
ERIGERON CANADENSIS	4	GY
EUONYMUS EUROPAEUS	5	K
EUPHORBIA CYPARYSSIAS	3	GY
EUPATORIUM CANNABINUM	9	TZ
EUPHORBIA HELIOSCOPIA	3	GY

1993-as botanikai felvételi eredmények

1. Dunakiliti, teljes flóra, folytatás

Név	V.	TV.
FICARIA VERNA	5	K
FRAXINUS EXCELSIOR	5	K
FRAXINUS PENNSYLVANICA	4	GY
GALANTHUS NIVALIS	6	K
GALEOPSIS SP. ?	5	TZ
GALEOPSIS SPECIOSA	5	TZ
GALIUM APARINE	5	GY
GALIUM MOLLUGO	2	K
GALIUM ROTUNDIFOLIA	4	K
GEUM URBANUM	4	K
GLECHOMA HEDERACEA	6	K
HERACLEUM FLAVESCENS	5	K
HIRSFELDIA GALLICA	6	GY
HUMULUS LUPULUS	7	TZ
HYPERICUM PERFORATUM	3	TZ
IMPATIENS GLANDULIFERA	9	GY
IMPATIENS NOLI-TANGERE	6	K
IMPATIENS PARVIFLORA	6	A
KOCHIA SCOPARIA	3	GY
LACTUCA SERRIOLA	2	GY
LAPSANA COMMUNIS	4	TZ
LATHRAEA SQUAMARIA	5	K
LIGUSTRUM VULGARE	4	E
LYSIMACHIA NUMMULARIA	8	K
LYSIMACHIA VULGARIS	9	K
MATRICARIA INODORA	5	GY
MEDICAGO LUPULINA	6	GY
MELICA NUTANS	5	K
MELILOTUS OFFICINALIS	3	TZ
MERCURIALIS ANNUA	3	GY
ORNITHOGALUM BOUCHEANUM	3	GY
PARIETARIA ERECTA	7	TZ
PARIS QUADRIFOLIA	6	K
PIMPINELLA MAJOR	6	K
PLANTAGO MAJOR	7	GY
POLYGONATUM LAPATHYFOLIUM	9	GY
POLYGONATUM LATIFOLIUM	5	K
POLYGONATUM MULTIFLORUM	5	K
POPULUS CANESCENS	6	E
POPULUS NIGRA	7	E
POPULUS TREMULA	4	TZ
PRUNUS PADUS	6	K
PRUNUS SPINOSA	3	TZ
PYRUS PYRASTER		
QUERCUS ROBUR	6	E
RHAMNUS CATHARTICUS	3	K
ROBINIA PSEUDO-ACACIA	3	G
RORIPPA ISLANDICA	.	.
ROSA CANINA	3	TZ
RUBUS CAESIUS	8	TZ
SALIX ALBA	9	E
SAMBUCUS NIGRA	5	GY



1993-as botanikai felvételi eredmények

1. Dunakiliti, teljes flóra, folytatás

Név	V.	TV.
SCILLA VINDOBONENSIS	6	V
SCROPHULARIA NODOSA	6	TZ
SENECIO VERNALIS	.	GY
SOLANUM NIGRUM	7	GY
SOLIDAGO GIGANTEA	8	K
SONCHUS ARVENSIS	5	GY
STACHYS SYLVATICA	6	K
STELLARIA MEDIA	5	GY
STENACTIS ANNUA	8	TZ
SYMPHYTUM OFFICINALE	8	K
SYNAPIS ARVENSIS	.	GY
SYSIMBRIUM LOESELII	.	TZ
TORILLIS JAPONICA	3	TZ
ULMUS MINOR	7	K
ULMUS PROCERA	6	K
URTICA DIOICA	5	TZ
VERBENA OFFICINALIS	.	GY
VERONICA CHAMAEDRYS	4	TZ
VIOLA HIRTA	3	K
VIOLA MIRABILIS	5	K
VIOLA SYLVESTRIS	5	K

## 1993-as botanikai felvételi eredmények

## 2. Dunasziget, rét, 25x25 m-es terület

Név	VI.16.	X.15.	V.	TV.
	A-D	A-D		
ACHILLEA MILLEFOLIUM	+	+	3	TZ
ACHILLEA PTARMICA	+	+	7	K
AGROPYRON REPENS	1-2	1-2	3	GY
AGROSTIS STOLONIFERA	+	+	8	E
ALOPECURUS PRATENSIS	+ -1	+ -1	8	E
ARCTIUM NEMOROSUM	+	+	6	T
BROMUS MOLLIS	+	+	3	TZ
CAPSELLA BURSA-PASTORIS	+	+	7	TZ
CAREX ACUTIFORMIS	+	+	10	E
CAREX HIRTA	+	+	7	GY
CAREX RIPARIA	+	+	10	E
CENTAUREA PANNONICA	+	+	6	Z
CERASTIUM VULGARE	x -	-	5	.
CHENOPODIUM ALBUM	+	+	5	GY
CHRYSANTHEMUM LEUCANTHEMUM	x -	-	4	K
CIRSIUM ARVENSE	+	+	4	GY
DACTYLIS GLOMERATA	+ -1	+ -1	6	TZ
DAUCUS CAROTA	x -	-	5	TZ
ECHINOCHLOA CRUS-GALLI	x -	-	9	GY
EQUISETUM ARVENSE	+	+	8	.
ERIGERON CANADENSIS	+	+	4	GY
FESTUCA ARUNDINACEA	1-2	2	8	TZ
FESTUCA PRATENSIS	1-2	1-2	8	TZ
GALINSOGA PARVIFLORA	x -	-	6	GY
GALIUM MOLLUGO	x -	-	2	K
GLECHOMA HEDERACEA	+	+	6	K
LATHYRUS PRATENSIS	+ -1	+ -1	7	TZ
LATHYRUS TUBEROSUS	+	+	3	GY
LOTUS CORNICULATUS	x -	-	4	TZ
LYSIMACHIA NUMMULARIA	+	+	8	K
LYTHRUM SALIACARIA	+	+	9	K
MATRICARIA DISCOIDEA	x -	-	6	A
MATRICARIA INODORA	+	+	5	GY
MEDICAGO LUPULINA	x -	-	6	GY
MENTHA ARVENSIS	+	+	5	K
PIMPINELLA MAJOR	x -	-	6	K
PLANTAGO ALTISSIMA	+ -1	+ -1	7	TZ
PLANTAGO LANCEOLATA	1-2	1-2	4	TZ
PLANTAGO MAJOR	+	+	7	GY
POA PALUSTRIS	x -	-	9	K
POA PRATENSIS	2	2	6	K
POA TRIVIALIS	x -	-	9	TZ
POLYGONUM MITE	x -	-	9	TZ
POTENTILLA ANSERINA	+ -1	+ -1	7	GY
POTENTILLA REPTANS	+	+	6	GY
PRUNELLA VULGARIS	+	+	6	TZ
RANUNCULUS ACRIS	+	+	7	TZ
RANUNCULUS REPENS	1-2	1-2	8	TZ
ROBINIA PSEUDO-ACACIA	x -	-	3	G
RORIPPA SYLVESTRIS	+	+	6	GY
RUMEX CRISPUS	+	+	5	TZ

1993-as botanikai felvételi eredmények  
-folytatás-

2. Dunasziget, rét, 25x25 m-es terület

Név	VI.16. A-D	X.15. A-D	V.	TV.
STENACTIS ANNUA	+	+	8	TZ
SYMPHYTUM OFFICINALE	+	+	8	K
TARAXACUM OFFICINALE	+	+	5	GY
TRIFOLIUM CAMPESTRE	x -	-	4	TZ
TRIFOLIUM HYBRIDUM	x -	-	8	K
TRIFOLIUM PRATENSE	+	+	6	TZ
TRIFOLIUM REPENS	+	+	5	TZ
URTICA DIOICA	+	+	5	TZ
VICIA CRACCA	+ -1	+ -1	4	TZ
VICIA GRANDIFLORA	+	+	.	GY

A rétet a mintavétel előtt néhány nappal lekaszálták. Dominál a *Poa pratensis* és a *Festuca pratensis*. Az eredeti réti fajok közül eltűnt pl. a *Chrysanthemum leucanthemum*, *Lotus corniculatus*, *Pimpinella major*, *Poa palustris*, *P. trivialis*, *Trifolium hybridum*, *Galium mollugo*, amelyek a nedvesebb termőhelyhez kapcsolódó érzékenyebb indikátorok.

## 1993-as botanikai felvételi eredmények

## 2. Dunsziget, rét, teljes flóra

Név	V.	TV.
ACHILLEA MILLEFOLIUM	3	TZ
ACHILLEA PTARMICA	7	K
ACORUS CALAMUS	10	TZ
AGROPYRON INTERMEDIUM	0	TZ
AGROPYRON REPENS	3	GY
AGROSTIS ALBA	8	E
ALLIUM VINEALE	.	GY
ALOPECURUS PRATENSIS	8	E
ANAGALLIS ARVENSIS	3	GY
ARCTIUM NEMOROSUM	6	TZ
BROMUS MOLLIS	3	TZ
CAPSELLA BURSA-PASTORIS	5	GY
CAREX ACUTIFORMIS	10	E
CAREX HIRTA	GY	GY
CAREX RIPARIA	10	E
CENTAUREA JACEA	6	TZ
CENTAUREA PANNONICA	6	TZ
CHENOPODIUM ALBUM	5	GY
CHRYSANTHEMUM LEUCANTHEMUM	4	K
CICHOBIUM INTYBUS	5	GY
CIRSIIUM ARVENSE	4	GY
CONVOLVULUS ARVENSIS	3	GY
DACTYLIS GLOMERATA	6	TZ
DAUCUS CAROTA	5	TZ
ECHINOCHLOA CRUS-GALLI	9	GY
EQUISETUM ARVENSE	8	.
ERIGERON CANADENSIS	4	GY
FESTUCA ARUNDINACEA	8	TZ
FESTUCA PRATENSIS	7	E
GALINSOGA PARVIFLORA	6	GY
GALIUM MOLLUGO	2	K
GLECHOMA HEDERACEA	6	K
IMPATIENS GLANDULIFERA	8	A
LATHYRUS PRATENSIS	7	TZ
LATHYRUS TUBEROSUS	3	GY
LOLIUM PERENNE	5	GY
LOTUS CORNICULATUS	4	TZ
LYSIMACHIA NUMMULARIA	8	K
LYTHRUM SALICARIA	9	K
MATRICARIA DISCOIDEA	6	A
MATRICARIA INODORA	6	GY
MEDICAGO LUPULINA	6	GY
MENTHA ARVENSIS	5	K
MYOSOTON AQUATICUM	8	GY
PANICUM CAPILLARE	.	GY
PASTINACA SATIVA	6	TZ
PHALAROIDES ARUNDINACEA	9	K
PIMPINELLA MAJOR	6	K
PLANTAGO ALTISSIMA	7	TZ
PLANTAGO LANCEOLATA	4	TZ (k)
PLANTAGO MAJOR	7	GY
POA PALUSTRIS	9	K

1993-as botanikai felvételi eredmények  
folytatás-

2. Dunasziget, rét, teljes flóra

Név	V.	TV.
POA PRATENSIS	6	K
POA TRIVIALIS	9	TZ
POLYGONUM HIDROPIPER	9	TZ
POLYGONUM LAPATHIFOLIUM	9	GY
POLYGONUM MITE	9	TZ
POTENTILLA ANSERINA	7	GY
POTENTILLA REPTANS	6	?
PRUNELLA VULGARIS	6	TZ
RANUNCULUS ACER	7	TZ
RANUNCULUS REPENS	8	TZ
RORIPA SYLVESTRIS	6	GY
RORIPPA AUSTRIACA	7	GY
RUMEX CRISPUS	5	TZ
SCUTELLARIA GALERICULATA	9	K
STELLARIA GRAMINEA	4	TZ
SYMPHYTUM OFFICINALE	8	K
TARAXACUM OFFICINALE	5	GY
THALICTRUM FLAVUM	.	K
TRIFOLIUM HYBRIDUM	8	K
TRIFOLIUM PRATENSE	6	TZ
TRIFOLIUM REPENS	5	TZ
URTICA DIOICA	5	TZ
VICIA CRACCA	4	TZ
VICIA GRANDIFLORA	.	GY
VICIA LATHYROIDES	3	TP

1993-as botanikai felvételi eredmények

3. Dunasziget, erdő, 25x25 m-es terület

Név	VI.16.	X.15.	V.	TV.
	A-D	A-D		
ACER NEGUNDO	+	+	5	GY
ACER PSEUDOPLATANUS	1	1	6	K
ACER PSEUDOPLATANUS J	+	+	6	K
AGROSTIS STOLONIFERA	+	+	8	E
ALLIARIA PETIOLATA	+	+	4	TZ
ALLIUM SCORODOPRASUM	x -	-	3	TZ
ALNUS GLUTINOSA	1	1	10	E
ALNUS INCANA	2	2	7	K
ANGELICA SYLVESTRIS	+	+	8	K
BALLOTA NIGRA	+	+	3	GY
BRACHYPODIUM SYLVATICUM	+	+	5	K
CAREX REMOTA !	1	1	8	K
CERASUS AVIUM J	+	+	5	K
CIRCAEA LUTETIANA	+ -1	+ -1	5	K
CRATAEGUS MONOGYNA	+	+	4	K
EUONYMUS EUROPEUS	+	+	5	K
EQUISETUM ARVEBSE	+	+	8	GY
FESTUCA GIGANTEA	+	+	7	K
FRAXINUS ANGUSTIFOLIA	+	+	7	E
FRAXINUS PENNSYLVANICA	2	2	4	.
FRAXINUS PENNSYLVANICA J	+ -1	+	4	.
GALEOPSIS TETRAHIT	+	+	4	GY
GALIUM APARINE	2	+ -1	7	GY
GEUM URBANUM	+	+	4	K
GLECHOMA HEDERACEA	+	+	6	K
HUMULUS LUPULUS	+ -1	+	7	TZ
IMPATIENS GLANDULIFERA	+ -1	+	8	A
IMPATIENS NOLI-TANGERE	+	+	6	K
IMPATIENS PARVIFLORA	+	+	6	A
LYSIMACHIA NUMMULARIA	+	+	8	K
OXALIS STRICTA	x -	-	6	GY
POA NEMORALIS	+	+	4	TZ
POA TRIVIALIS	+	+	9	TZ
PHALARIS ARUNDINACEA	+	+	10	K
PRUNUS PADUS J	+	+	6	K
PRUNUS SPINOSA J	+	+	3	TZ
QUERCUS ROBUR	2	2	6	E
QUERCUS ROBUR J	+	+	.	.
RANUNCULUS REPENS	x -	-	8	TZ
RUBUS CAESIUS	+	+	8	TZ
RUMEX SANGUINEUS	+	+	7	K
SAMBUCUS NIGRA	+	+	5	GY
SOLANUM DULCAMARA	+	+	9	TZ
SOLIDAGO SEROTINA	+	+	8	K
SYMPHYTUM OFFICINALE	x -	-	8	K
THALICTRUM FLAVUM	+	+	4	K
URTICA DIOICA	3	3	5	TZ

Az őszi megfigyelések idején az *Urtica dioica* magassága 100-120 cm, az előző évekhez képest alacsonyabb. A cserjék a szokottnál korábban kezdték hullatni leveleiket. Egy *Alnus incana* satnya, de a többi példány látszólag egészséges. Egy *Fraxinus* is teljesen elhullatta leveleit. A *Ranunculus repens* és a *Symphytum* eltűnése is szárazodást jelez!

1993-as botanikai felvételi eredmények

3. Dunasziget erdő, teljes flóra

Név	V.	TV.
ACER NEGUNDO	5	GY
ACER PSEUDOPLATANUS	6	K
ACER PSEUDOPLATANUS J	.	.
AGROSTIS STOLONIFERA	8	E
ALLIARIA PETIOLATA	4	TZ
ALLIUM SCORODOPRASUM	x 3	TZ
ALNUS GLUTINOSA	10	E
ALNUS INCANA	7	K
ANGELICA SYLVESTRIS	8	K
ARCTIUM NEMOROSUM	6	TZ
BALLOTA NIGRA	3	GY
BRACHYPODIUM SYLVATICUM	5	K
CARDAMINE IMPATIENS	6	TZ
CAREX ACUTIFORMIS	10	E
CAREX REMOTA !	8	K
CAREX RIPARIA	10	E
CERASUS AVIUM J	5	K
CIRCAEA LUTETIANA	5	K
CRATAEGUS MONOGYNA	4	K
EQUISETUM ARVENSE	8	?
EUONYMUS EUROPEUS	5	K
FESTUCA GIGANTEA	7	K
FRAXINUS ANGUSTIFOLIA	7	E
FRAXINUS EXCELSIOR	5	K
FRAXINUS PENNSYLVANICA	4	G
FRAXINUS PENNSYLVANICA J	4	G
GALEOPSIS TETRAHIT	4	GY
GALIUM APARINE	5	GY
GEUM URBANUM	4	K
GLECHOMA HEDERACEA	6	K
HUMULUS LUPULUS	7	TZ
IMPATIENS GLANDULIFERA	8	A
IMPATIENS NOLI-TANGERE	6	K
IMPATIENS PARVIFLORA	6	A
LYSIMACHIA NUMMULARIA	8	K
MYOSOTON AQUATICUM	8	GY
OXALIS STRICTA	6	GY
PHALARIS ARUNDINACEA	10	K
POA NEMORALIS	4	TZ
POA TRIVIALIS	9	TZ
PRUNUS PADUS J	6	K
PRUNUS AVIUM J	5	K
PRUNUS SPINOSA	3	TZ
QUERCUS ROBUR	6	E
QUERCUS ROBUR J	.	.
RANUNCULUS REPENS	8	TZ
RUBUS CAESIUS	8	TZ
RUMEX SANGUINEUS	7	K
SAMBUCUS NIGRA	5	GY



1993-as botanikai felvételi eredmények  
folytatás-

3. Dunasziget, erdő, teljes flóra

Név	V.	TV.
SOLANUM DULCAMARA	9	TZ
SOLIDAGO GIGANTEA	8	K
SOLIDAGO SEROTINA	8	K
STACHYS SYLVATICA	6	K
SYMPHYTUM OFFICINALE	8	K
THALICTRUM FLAVUM	4	K
TUSSILAGO FARFARA	.	TZ
ULMUS PROCERA	6	K
URTICA DIOICA	5	TZ
URTICA URENS	.	GY
VERONICA BECCABUNGA	9	K
VIOLA ODORATA	4	K

1993-as botanikai felvételi eredmények

5.Botoló füzes, 25x25 m-es terület

Név	VI.16. A-D	X.15. A-D	V.	TV.
ACER NEGUNDO J	+	+	5	TZ
AGROSTIA STOLONIFERA	+	+ -1	8	E
ALISMA PLANTAGO-AQUATICA	x -	-	11	K
ALOPECURUS GENICULATUS	+	+	9	TZ
ANGELICA SYLVESTRIS	+	+	8	K
ARTEMISIA VULGARIS ?	+	+	4	GY
ASTER TRADESCANTII	1-2	2-3	7	A
BIDENS TRIPARTITUS	+ -1	+ -1	9	TZ
BOTRYDIUM GRANULATUM	x -	-	.	.
CALYSTEGIA SEPIUM	+	+	9	K
CARDAMINE PRATENSIS	+	+	9	K
CAREX GRACILIS	+	+	10	K
CAREX VULPINA	+	+	9	K
CERATOPHYLLUM DEMERSUM	x -	+	11	K
CHENOPODIUM ALBUM	+	+	5	GY
CIRSIUM ARVENSE	+	+ -1	4	GY
CYSTOPTERIS FRAGILIS	x -	-	7	K
DRYOPTERIS CARTHUSIANA	x -	-	7	K
ECHINOCHLOA CRUS-GALLI	+	+	9	GY
ERIGERON CANADENSIS	+	+	4	GY
FRAXINUS EXCELSIOR EPIFITA	+	+	5	K
FRAXINUS PENNSYLVANICA	+	+	.	.
GALIUM APARINE	+	+	7	GY
GALIUM PALUSTRE VAR. MAXIMA	+	+	10	K
GNAPHALIUM ULIGINOSUM	+	+	10	TP
IMPATIENS GLANDULIFERA	+	+	8	A
IMPATIENS NOLI-TANGERE	+	+	9	K
IMPATIENS PARVIFLORA	+	+	6	A
IRIS PSEUDACORUS	+	+	10	V
LACTUCA SERRIOLA	+	+	2	GY
LEMNA MINOR	x -	-	11	E
LYCOPUS EUROPAEUS	+	+	9	K
LYSIMACHIA NUMMULARIA	+	+	8	K
LYTHRUM SALICARIA	+	+	9	K
MATRICARIA INODORA	+	+	6	GY
MENTHA PULEGIUM	+	+	8	TZ
MORUS NIGRA	+	+	5	G
MYOSOTIS PALUSTRIS	1	+ -1	8	K
MYOSOTON AQUATICA	+	+	8	GY
OENANTHE AQUATICA	x -	-	11	K
PHALAROIDES ARUNDINACEA	+ -1	1-2	10	K
PHRAGMITES COMMUNIS	1	1	10	E
PLANTAGO MAJOR	+	+	7	GY
POA PALUSTRIS	+	+	9	K
POA TRIVIALIS	1-2	1	9	TZ
POLYGONUM CONVOLVULUS	+	+	4	GY
POLYGONUM HYDROPIPER	+	+	9	TZ
POLYGONUM PERSICARIA	+ -1	1	.	.
POLYGONUM SP.	+	+	.	.
POPULUS NIGRA	+	+	7	E

1993-As botanikai felvételi eredmények

5.Botoló füzes, 25x25 m-es terület  
(folytatás)

Név	VI.16.		X.15.	V.	TV.
	A-D	A-D			
POTAMOGETON LUCENS	x -	-		11	K
POTENTILLA SUPINA	+	+		7	GY
QUERCUS ROBUR EPIFITAI	+	+		6	E
RANUNCULUS REPENS	+	+		8	TZ
RANUNCULUS SCCELERATUS	+	+		.	GY
RORIPPA ARMORACIOIDES	1	1		.	.
RORIPPA ISLANDICA	3	3		.	.
RORIPPA SYLVESTRIS	+	+		6	GY
RUBUS CAESIUS	+	+		8	TZ
RUMEX CONGLOMERTATUS	x -	-		7	TZ
RUMEX CRISPUS	+	+		5	TZ
RUMEX HIDROLAPATHUM	+ -1	+		10	Z
RUMEX SANGUINEUS	+	+		7	K
SALIX ALBA	3	3		9	E
SALVINIA NATANS	x -	-		.	.
SAMBUCUS NIGRA	+	+		5	GY
SCROPHULARIA NODOSA	+	+		6	TZ
SCUTELLARIA GALERICULATA	+	+		9	K
SIUM LATIFOLIUM	x -	-		10	K
SOLANUM DULCAMARA	+	+		9	GY
SOLIDAGO GIGANTEA	+	+		8	K
SPIRODELA POLYRRHIZA	x -	-		.	.
STACHYS PALUSTRIS	+ -1	+		10	K
STENACTIS STRIGOSA	+	+		8	TZ
SYMPHYTUM OFFICINALE	+	+		8	K
TARAXACUM OFFICINALE	+	+		5	GY
URTICA DIOICA	+ -1	1-2		5	TZ
VERONICA ANAGALLOIDES	x -	-		8	K

Jelentős változást jelentenek az eltűnt, a párásabb, vizenyősebb, árasztásos termőhelyre jellemző érzékeny indikátorok, mint pl a Botrydium granulatum, Alisma plantago-aquatica, Cystopteris fragilis és Dryopteris carthusiana (epifiton), Lemna minor, Oenanthe aquatica, Potamogeton lucens, Salvinia natans, Sium latifolium, Veronica anagalloides.

1993-as botanikai felvételi eredmények

5.Botoló füzes, teljes flóra

Név	V.	TV.
ACER NEGUNDO J	5	TZ
AGROSTIS STOLONIFERA	8	E
ALISMA PLANTAGO-AQUATICA	x 11	K
ALLIARIA PETIOLATA	4	TZ
ALLIUM VINEALE	.	GY
ALOPECURUS GENICULATUS	9	TZ
ANGELICA SYLVESTRIS	8	K
ARISTOLOCHIA CLEMATITIS	4	GY
ARTEMISIA VULGARIS ?	4	GY
ASTER TRADESCANTII	7	A
BARBAREA STRICTA	6	TZ
BARBAREA VULGARIS	5	TZ
BELLIS PERENNIS	6	TZ
BIDENS TRIPARTITUS	9	TZ
BOTRYDIUM GRANULATUM	x .	.
BRACHYPODIUM SYLVATICUM	5	K
CALYSTEZIA SEPIUM	9	K
CAPSELLA BURSA-PASTORIS	5	GY
CARDAMINE PRATENSIS	9	K
CAREX GRACILIS	10	K
CAREX RIPARIA	10	E
CAREX VULPINA	9	K
CERATOPHYLLUM DEMERSUM	x 11	K
CHENOPODIUM ALBUM	5	GY
CHENOPODIUM ALBUM	5	GY
CIRSIUM ARVENSE	4	GY
CIRSIUM SP.	4	GY
CORNUS SANGUINEA	4	K
CRATAEGUS MONOGYNA	4	K
CYSTOPTERIS FRAGILIS	x 7	K
DRYOPTERIS CARTHUSIANA	x 7	K
ECHINOCHLOA CRUS-GALLI	9	GY
ERIGERON CANADENSIS	4	GY
EUPATORIUM CANNABINUM	9	TZ
FRAXINUS EXCELSIOR EPIFITAI!	5	K
GALIUM APARINE	7	GY
GALIUM PALUSTRE VAR. MAXIMA	10	K
GNAPHALIUM ULIGINOSUM	10	TP
GNAPHALIUM ULIGINOSUM	9	TP
HUMULUS LUPULUS	7	TZ
IMPATIENS NOLI-TANGERE	6	K
IMPATIENS PARVIFLORA	6	A
IRIS PSEUDACORUS	10	V
IRIS PSEUDACORUS	10	V
IRIS PSEUDACORUS	10	V
JUNCUS COMPRESSUS	8	TZ
LEMNA MINOR	x 11	E
LEUCOJUM AESTIVALIS	8	K
LYCOPUS SP.	9	K
LYSIMACHIA NUMMULARIA	8	K
LYTHRUM SALICARIA	9	K
MATRICARIA INODORA	.	.

1993-as botanikai felvételi eredmények  
 -folytatás-  
 5.Botoló füzes, teljes flóra

Név	V.	TV.
MENTHA PULEGIUM	8	TZ
MORUS NIGRA	5	G
MYOSOTIS PALUSTRIS	8	K
MYOSOTON AQUATICA	8	GY
OENANTHE AQUATICA	x 11	K
OXALIS STRICTA	6	GY
PARIS QUADRIFOLIA	6	K
PHALAROIDES ARUNDINACEA	10	K
PHRAGMITES COMMUNIS	10	E
PLANTAGO LANCEOLATA	4	TZ
PLANTAGO MAJOR	7	GY
POA PALUSTRIS	9	K
POA TRIVIALIS	9	TZ
POLYGONUM CONVULVULUS	4	GY
POLYGONUM HYDROPIPER	9	TZ
POLYGONUM LAPATHIFOLIUM	9	GY
POLYGONUM MITE	9	TZ
POLYGONUM PERSICARIA	.	.
POLYGONUM SP.	.	.
POPULUS ALBA	6	E
POPULUS NIGRA	7	E
POPULUS TREMULA	4	TZ
POTAMOGETON LUTEUS	x 11	K
POTENTILLA REPTANS	6	GY
POTENTILLA SUPINA	7	GY
PRUNUS SPINOSA	3	TZ
QUERCUS ROBUR EPIFITA!	6	E
RANUNCULUS REPENS	8	TZ
RANUNCULUS SCELERATUS	.	GY
ROBINIA PSEUDO-ACACIA	3	G
RORIPPA ARMORACIOIDES	.	.
RORIPPA AUSTRIACA ?	6	GY
RORIPPA ISLANDICA ?	.	.
RORIPPA SYLVESTRIS	6	GY
RORIPPA SP.	.	.
RUBUS CAESIUS	8	TZ
RUMEX CONGLOMERATUS	x 7	TZ
RUMEX CRISPUS	5	TZ
RUMEX HIDROLAPATHUM	10	Z
RUMEX SANGUINEUS	7	K
SALIX ALBA	9	E
SALIX PURPUREA	10	E
SALVINIA NATANS	x .	.
SAMBUCUS NIGRA	5	GY
SCHOENOPLECTUS LACUSTRIS	10	E
SCROPHULARIA NODOSA	6	TZ
SCUTELLARIA GALERICULATA	9	K
SIUM LATIFOLIUM	x 10	K
SOLANUM DULCAMARA	9	GY
SOLIDAGO GIGANTEA	8	K
SPIRODELA POLYRRHIZA	x .	.
STACHIS PALUSTRIS	10	K

1993-as botanikai felvételi eredmények  
-folytatás-  
5.Botoló füzes, teljes flóra

Név	V.	TV.
STENACTIS ANNUA	8	TZ
SYMPHYTUM OFFICINALE	8	K
TARAXACUM OFFICINALE	5	GY
ULMUS PROCERA	6	K
URTICA DIOICA	5	TZ
VERONICA ANAGALLOIDES	x 8	K

1993-as botanikai felvételi eredmények

6.Gombócos, 25x25 m-es terület

Név	VI.16. A-D	X.15. A-D	V.	TV.
AGROPYRON CANINUM	+	+	6	K
AGROSTIS STOLONIFERA	+	+	8	E
ARCTIUM LAPPA	+	+	6	TZ
ASTER TRADESCANTII	+ -1	+ -1	7	A
BIDENS TRIPARTITUS	+	+	9	TZ
CARDUUS CRISPUS	+	+	4	K
CAREX RIPARIA	+	+	10	E
CIRCAEA LUTETIANA	+	+	5	K
CIRSIUM ARVENSE	+	+	4	GY
CHENOPODIUM ALBUM	+	+	5	GY
CORNUS SANGUINEA	+ -1	+ -1	4	K
EURHYNCHIUM	+	+	.	.
FESTUCA GIGANTEA	x -	-	7	K
GALEOPSIS SPECIOSA	+	+	5	TZ
GALIUM APARINE	+	+	7	GY
GLECHOMA HEDERACEA	2	2	6	K
HUMULUS LUPULUS	+	+	7	TZ
IMPATIENS GLANDULIFERA	1	2-3	8	A
IMPATIENS NOLI-TANGERE	+	+	9	K
IMPATIENS PARVIFLORA	+	+	6	A
LYCOPUS EUROPAEUS	+	+	9	K
MYOSOTON AQUATICA	+	+	8	GY
MENTHA ARVENSIS	+	+	5	K
PHALAROIDES ARUNDINACEA	+ -1	+ -1	9	K
POA PALUSTRIS	+	+	9	K
POA TRIVIALIS	+	+	9	TZ
POLYGONUM SP.	+	+	9	K
POPULUS EURAMERICANA	2	2	9	G
PRUNELLA VULGARIS	+	+	6	TZ
RANUNCULUS ACER	+	+	7	TZ
RANUNCULUS REPENS	+	+	8	TZ
RUBUS CAESIUS	1	1-2	8	TZ
RUMEX SANGUINEUS	+	+	7	K
SONCHUS ASPER	x -	-	5	GY
SOLANUM DULCAMARA	+	+	9	TZ
SOLIDAGO GIGANTEA	+	+	8	K
SYMPHYTUM OFFICINALE	+ -1	1-2	8	K
TARAXACUM OFFICINALIS	+	+	5	GY
URTICA DIOICA	2-3	2-3	5	TZ

Az aljnövényzet magassága jelentősen csökkent, ebben az évben a 150-160 cm-es átlagmagasság mintegy fele akkora volt, mint 2-3 éve. Az Urtica dioica és az Impatiens glandulifera visszaszorult, a Rubus caesius borítása viszont megnőtt. Ezek a termőhely szárazodására utalnak.

1993-as botanikai felvételi eredmények

6.Gombócos, teljes flóra

Név	V.	TV.
AGROPYRON CANINUM	6	K
ACER NEGUNDO	5	GY
AEGOPODIUM PODAGRARIA	7	K
AGROPYRON CANINUM	6	K
AGROSTIS STOLONIFERA	8	E
ALISMA LANCEOLATA	10	K
ALOPECURUS GENICULATUS	9	TZ
ANGELICA SYLVESTRIS	8	K
ARCTIUM NEMOROSUM	6	TZ
ASTER TRADESCANTII	8	A
BALLOTA NIGRA	3	GY
BIDENS TRIPARTITUS	9	TZ
BROMUS RAMOSUS	6	K
CALISTEGIA SEPIUM	9	K
CALLITRICHE SP.	11	K
CARDUUS CRISPUS	4	K
CAREX RIPARIA	10	E
CHENOPODIUM ALBUM	5	GY
CIRCAEA LUTETIANA	5	K
CIRSIIUM ARVENSE	4	GY
CORNUS SANGUINEA	4	K
DESCHAPPSIA CAESPITOSA	7	K
ECHINOCLOA CRUS-GALLI	9	GY
EQUISETUM ARVENSE VAR.NEMORALE	8	GY
EUPATORIUM CANNABINUM	9	TZ
EURHYNCHIUM SP.	.	.
FESTUCA GIGANTEA	7	K
GALEOPSIS SPECIOSA	5	TZ
GALIIUM APARINE	7	GY
GLECHOMA HEDERACEA	6	K
HUMULUS LUPULUS	7	TZ
IMPATIENS GLANDULIFERA	8	A
IMPATIENS NOLI-TANGERE	9	K
IMPATIENS PARVIFLORA	6	A
JUNCUS EFFUSUS	9	TZ
LYCOPUS EUROPAEUS	9	K
LYTHRUM SALICARIA	9	K
LYTHRUM VIRGATUM	8	K
MENTHA ARVENSIS	5	K
MENTHA LONGIFOLIA	9	K
MENTHA PULEGIUM	8	TZ
MYOSOTIS PALUSTRIS	8	K
MYOSOTON AQUATICA	8	GY
OXALIS STRICTA	6	GY
PHRAGMITES COMMUNIS	10	E
PHALAROIDES ARUNDINACEA	9	K
PLANTAGO MAJOR	7	GY
POA PALUSTRIS	9	K
POA TRIVIALIS	9	TZ
POLYGONUM DUMETORUM	3	GY
POLYGONUM SP	.	.
POPULUS ALBA	6	E



1993-as botanikai felvételi eredmények

6.Gombócos, teljes flóra  
folytatás-

Név	V.	TV.
POPULUS CANESCENS	6	E
POPULUS EURAMERICANA	.	G
POTENTILLA ANSERINA	7	GY
PRUNELLA VULGARIS	6	TZ
RANUNCULUS ACER	7	TZ
RANUNCULUS REPENS	8	TZ
RORIPPA SYLVESTRIS	6	GY
RUBUS CAESIUS	8	TZ
RUBUS IDAEUS	5	TZ
RUMEX CRISPUS	5	TZ
RUMEX SANGUINEUS	7	K
SCROPHULARIA ALATUS	.	K
SCROPHULARIA NODOSA	6	TZ
SOLANUM DULCAMARA	9	TZ
SOLIDAGO GIGANTEA	8	K
SONCHUS ASPER	x 5	GY
STACHYS PALUSTRIS	10	K
STELLARIA AQUATICA	8	GY
STENACTIS ANNUA	8	TZ
SYMPHYTUM OFFICINALE	8	K
TARAXACUM OFFICINALE	5	GY
TRIFOLIUM HYBRIDUM	8	K
TYPHA ANGUSTIFOLIA	10	E
URTICA DIOICA	5	TZ
VERONICA ANAGALLIS-AQUATICA	8	K
VERONICA BECCABUNGA	9	K

1993-as botanikai felvételi eredmények

8.Kisoroszi, erdő, 25x25 m-es terület

VI.16.

Név	A-D	V.	TV.
ANGELICA SYLVESTRIS	+	8	K
ARCTIUM NEMOROSUM	x -	5	TZ
CALYSTEGIA SEPIUM	+	9	K
EQUISETUM ARVENSE	x -	8	GY
GALEOPSIS PUBESCENS	+ -1	5	TZ
GALIUM APARINÉ	1-2	7	GY
GLECHOMA HEDERACEA	2	7	K
IMPATIENS NOLI-TANGERE	+ -1	9	K
IMPATIENS PARVIFLORA	+	6	A
LYSIMACHIA NUMMULARIA	+	8	K
PHALAROIDES ARUNDINACEA	+ -1	10	K
POA PALUSTRIS	+	9	K
RUBUS CAESIUS	+ -1	8	TZ
SALIX ALBA	2-3	9	E
SAMBUCUS NIGRA	+	5	GY
SOLANUM DULCAMARA	+	9	TZ
STACHYS PALUSTRIS	+	10	K
ULMUS CAMPESTRE	+	6	K
ULMUS PROCERA	+	6	K
URTICA DIOICA	5	5	K

1993-as botanikai felvételi eredmények

8/B. Kisoroszi, rét, 25x25 m-es terület

VI.16.

Név	A-D	V.	TV.
ACHILLEA COLLINA	+	2	TZ
AGROPYRON REPENS	1	3	GY
AGROSTIS ALBA	x -	8	E
ALLIUM ANGULOSUM	x -	8	K
ALLIUM SCORODOPRASUM	+	3	TZ
ALOPECURUS PRATENSIS	1-2	8	E
ARRHENATHERUM ELATIUS	x -	5	TZ
ASPARAGUS OFFICINALIS	+	3	K
ASTER TRADESCANTII	+	7	A
BROMUS INERMIS	+	6	K
CALAMAGROSTIS EPIGEIOS	+ -1	2	TZ
CAREX PRAECOX	1	3	K
CENTAUREA PANNONICA	+	6	TZ
CHRYSANTHEMUM LEUCANTHEMUM	+	4	K
CIRSIUM ARVENSE	+ -1	4	K
CIRSIUM LANCEOLATUM	+	5	GY
CLEMATIS INTEGRIFOLIA	+	6	K
COLCHICUM AUTUMNALE	2	6	K
CONVOLVULUS ARVENSIS	+	3	GY
CRATAEGUS MONOGYNA	J +	4	K
CYNODON DACTYLON	+	3	TZ
DACTYLIS GLOMERATA	+	6	TZ
DAUCUS CAROTA	x -	5	TZ
EQUISETUM ARVENSE	+	8	GY
EQUISETUM RAMOSISSIMUM	+ -1	2	K
ERYGERON CANADENSIS	x -	4	GY
ERYNGIUM CAMPESTRE	x -	2	TZ
EUPHORBIA ESULA	+	4	GY
FESTUCA ARUNDINACEA	+ -1	8	TZ
FESTUCA PRATENSIS	+ -1	7	E
GALEOPSIS SP.	x -	.	.
GALIUM BOREALE	+	8	V
GALIUM VERUM	+	3	K
GLECHOMA HEDERACEA	x -	6	K
GRATIOLA OFFICINALE	+	8	K
HYPERICUM PERFORATUM	x -	3	TZ
INULA BRITANNICA	x -	6	GY
INULA SALICINA	+	4	K
LATHYRUS PRATENSIS	+	9	K
LATHYRUS TUBEROSUS	+	3	GY
LOLIUM PERENNE	+	5	GY
LYSIMACHIA NUMMULARIA	x -	8	K
PLANTAGO ALTISSIMA	2	7	TZ
PLANTAGO MAJOR	+	7	GY
POA ANGUSTIFOLIA	3	3	E
POPULUS NIGRA	J +	7	E
POTENTILLA ANSERINA	+	7	GY
POTENTILLA REPTANS	+	6	GY
PRUNELLA VULGARIS	x -	6	TZ
RANUNCULUS ACER	+	7	TZ

1993-as botanikai felvételi eredmények

8/B.Kisoroszi, rét, 25x25 m-es terület  
folytatás-

VI.16.

Név	A-D	V.	TV.
RANUNCULUS SARDOUS	x -	8	GY
RORIPPA AUSTRIACA	+	8	GY
ROSA CANINA	x -	3	TZ
RUBUS CAESIUS	+	8	TZ
RUMEX ACETOSA	+	5	TZ
SANGUISORBA OFFICINALIS	+	7	K
SERRATULA TINCTORIA	+	4	TZ
SOLIDAGO GIGANTEA	+	8	K
STENACTIS ANNUA	x -	8	TZ
STENACTIS STRIGOSA	x -	.	.
TARAXACUM OFFICINALE	x -	5	GY
TRIFOLIUM ARVENSE	x -	3	GY
TRIFOLIUM CAMPESTRE	x -	4	TZ
TRIFOLIUM PRATENSE	x -	6	TZ
VERBENA OFFICINALIS	x -	5	GY
VICIA CRACCA	+	4	TZ
VICIA HIRSUTA	+	3	TZ
VICIA LATHYROIDES	+	3	TP
VICIA SEPIUM	+	5	K

megj.

Az eredeti üde rétfajok (pl. *Allium angulosum*,  
*Agrostis alba*, *Lysimachia nummularia*) eltûnése enyhe  
szárazodásra utal.

## 1993-as botanikai felvételi eredmények

## 8/B. Kisoroszi, rét, teljes flóra

Név	V.	TV.
ACHILLEA COLLINA	2	TZ
AGROPYRON INTERMEDIUM	6	TZ
AGROPYRON REPENS	3	GY
AGROSTIS ALBA	8	E
ALLIUM ANGULOSUM	8	K
ALLIUM SCORODOPRASUM	3	TZ
ALLIUM VINEALE	.	GY
ALOPECURUS PRATENSIS	8	E
ARRHENATHERUM ELATIUS	5	TZ
ASPARAGUS OFFICINALIS	3	K
CALAMAGROSTIS EPIGAEIOS	3	TZ
CAREX PRAECOX	3	K
CENTAUREA PANNONICA	6	TZ
CHRYSANTHEMUM LEUCANTHEMUM	4	K
CIRSIIUM ARVENSE	4	GY
CIRSIIUM LANCEOLATUM	5	GY
CLEMATIS INTEGRIFOLIA	6	K
COLCHICUM AUTUMNALE	6	K
CONVOLVULUS ARVENSIS	3	GY
CORONILLA VARIA	3	K
CRATAEGUS MONOGYNA	4	K
CYCHORIUM INTYBUS	5	GY
CYNODON DACTYLON	3	TZ
DACTYLIS GLOMERATA	6	TZ
DAUCUS CAROTA	5	TZ
DIPSACUS LACINIATUS	8	GY
EQUISETUM ARVENSE	8	GY
EQUISETUM FLUVIATILE	10	K
EQUISETUM RAMOSISSIMUM	2	K
ERIGERON CANADENSIS	4	GY
ERYNGIUM CAMPESTRE	2	TZ
EUPHORBIA ESULA	4	GY
FESTUCA ARUNDINACEA	8	TZ
FESTUCA PRATENSIS	7	E
GALEOPSIS SP.	.	.
GALIUM BOREALE	8	V
GALIUM VERUM	3	K
GLECHOMA HEDERACEA	6	K
GRATIOLA OFFICINALE	8	K
HYPERICUM PERFORATUM	3	TZ
INULA BRITANNICA	6	GY
INULA SALICINA	4	K
LATHYRUS PALUSTRE	9	K
LATHYRUS TUBEROSUS	3	GY
LOLIUM PERENNE	5	GY
LYSIMACHIA NUMMULARIA	8	K
PLANTAGO ALTISSIMA	7	TZ
PLANTAGO LANCEOLATA	4	TZ
PLANTAGO MAJOR	7	GY
POA ANGUSTIFOLIA	3	E

1993-as botanikai felvételi eredmények

8/B. Kisoroszi, rét, teljes flóra  
folytatás-

Név	V.	TV.
POPULUS NIGRA	7	E
POTENTILLA ANSERINA	7	GY
POTENTILLA REPTANS	6	GY
PRUNELLA VULGARIS	6	TZ
RANUNCULUS ACER	7	TZ
RANUNCULUS REPENS	8	TZ
RANUNCULUS SARDOUS	8	GY
RHINANTHUS MINOR	5	K
RORIPPA AUSTRIACA	8	GY
ROSA CANINA	3	TZ
RUBUS CAESIUS	8	TZ
RUMEX ACETOSA	5	TZ
SANGUISORBA OFFICINALIS	7	K
SERRATULA TINCTORIA	4	TZ
STENACTIS ANNUA	8	TZ
STENACTIS SRIGOSA	8	TZ
TARAXACUM OFFICINALE	5	GY
TRIFOLIUM ARVENSE	3	GY
TRIFOLIUM CAMPESTRE	4	TZ
TRIFOLIUM PRATENSE	6	TZ
TRIFOLIUM REPENS	5	TZ
VERBENA OFFICINALIS	5	GY
VICIA CRACCA	4	TZ
VICIA HIRSUTA	3	TZ
VICIA LATHYROIDES	3	TP
VICIA SEPIUM	3	K

1993-as botanikai felvételi eredmények

9.Hédervár, 25x25 m-es terület

VI.14. X.13.

Név	A-D	A-D	V.	TV.
ACER CAMPESTRE	+ -1	+ -1	4	K
ACER NEGUNDO	+	+	5	GY
ACER PLATANOIDES	+	+	5	K
ACER PSEUDOPLATANUS	+	+	6	K
ALLIARIA PETIOLATA	+	-	4	TZ
ALLIUM SCORODOPRASUM	+	-	3	TZ
ARCTIUM NEMOROSUM	+	+	6	TZ
ARUM ORIENTALE	+	-	6	K
ASARUM EUROPAEUM	+ -1	+	6	K
ASPERULA ODORATA	+	+	5	K
BALLOTA NIGRA	+	+	3	GY
BERBERIS VULGARIS	+	+	3	K
BILDERDYKIA DUMETORUM	+	+	3	GY
BRACHYPODIUM SYLVATICUM	+	+	5	K
BROMUS RAMOSUS	+	+	6	K
CAMPANULA TRACHELIUM	x -	-	6	K
CHELIDONIUM MAJUS	+	+	4	GY
CHEROPHYLLUM TEMULUM	+	+	5	K
CLEMATIS VITALBA	+	+	5	K
COLCHICUM AUTUMNALE	+	+	6	K
CONIUM MACULATUM	+	+	5	GY
CONVALLARIA MAJALIS	+	+	4	K
CORNUS SANGUINEA	+	+	4	K
CORYDALIS CAVA	x -	-	6	K
CORYLUS AVELLANA	+	+	5	K
CRATAEGUS MONOGYNA	+	+	4	K
CRUCIATA CILIATA	x -	-	3	K
CUCUBALOS BACCIFER	+	+	7	K
EUONYMUS EUROPAEUS	+	-	5	K
FICARIA VERNA	x -	-	5	K
FRAXINUS EXCELSIOR	3	3	5	K
FRAXINUS PENNSYLVANICA	+	+	.	.
GALANTHUS NIVALIS	x -	-	6	K
GALEOPSIS SP.	+	+	5	TZ
GALIUM APARINE	+	+	5	GY
GERANIUM ROBERTIANUM	+	+	6	K
GEUM URBANUM	+	+	4	K
HEDERA HELIX	3	3-4	5	K
HERACLEUM FLAVESCENS	+	+	5	K
HUMULUS LUPULUS	+	+	7	TZ
LAMIUM PURPUREUM	+	-	5	GY
LAPSANA COMMUNIS	+	-	4	TZ
LIGUSTRUM VULGARE	+	+	4	E
LITHOSPERMUM PURP.-COERULEUM	3	2-3	3	K
MELANDRIUM ALBUM	x -	-	4	GY
PHYSALIS ALKEKENGII	+	+	5	K
POA NEMORALIS	x -	-	4	TZ
POLYGONATUM LATIFOLIUM	1-2	1	5	K
POLYGONATUM MULTIFLORUM	-	+	5	K
POPULUS SP.	? x -	-	.	.

1993-as botanikai felvételi eredmények

9. Hédervár, 25x25 m-es terület  
folytatás-

VI.14. X.13.

Név	A-D	A-D	V.	TV.
PRUNUS SPINOSA	+	+	3	TZ
PULMONARIA OBSCURA	+	+	6	K
PYRUS PYRASTER	+	+	3	K
QUERCUS ROBUR	1	1	6	E
QUERCUS ROBUR J	+	+	6	E
RHAMNUS CATHARTICUS	+	+	3	K
ROBINIA PSEUDO-ACACIA	+	+	3	G
ROSA CANINA	+	+	3	TZ
RUBUS CAESIUS	+	+	8	TZ
SAMBUCUS NIGRA	+	+	5	GY
SCILLA VINDOBONENSIS	x -	-	6	V
SOLIDAGO GIGANTEA	+	+	8	K
STACHYS SYLVATICA	x -	-	6	K
STELLARIA MEDIA	+	+	5	GY
TORILIS JAPONICA	+	+	3	TZ
ULMUS PROCERA	1	1	6	K
URTICA DIOICA	+	+	5	TZ
VERONICA HEDERIFOLIA	+	-	4	TZ
VIOLA HIRTA	1	1-2	3	K
VIOLA MIRABILIS	+	+	5	K

megj.

E kontroll mintaterületen a bükkös kísérő (Fagetalia) fajok (pl. *Campanula trachelium*, *Stachys sylvatica*) és a geofitonok (pl. *Galanthus*, *Corydalis*, *Scilla*) eltűnése a száraz időszakok nagyobb gyakoriságára utal.



## 1993-as botanikai felvételi eredmények

## 9.Hédervár, teljes flóra

Név	V.	TV.
ACER CAMPESTRE	4	K
ACER NEGUNDO	5	GY
ACER PLATANOIDES	5	K
ACER PSEUDOPLATANUS	6	K
AEGOPODIUM PODAGRARIA	7	K
ALLIARIA PETIOLATA	4	TZ
ALLIUM SCORODOPRASUM	3	TZ
ARCTIUM NEMOROSUM	6	TZ
ARUM ORIENTALE	6	K
ASARUM EUROPAEUM	6	K
ASPERULA ODORATA	5	K
BALLOTA NIGRA	3	GY
BERBERIS VULGARIS	3	K
BILDERDYKIA DUMETORUM	3	GY
BRACHYPODIUM SYLVATICUM	5	K
BROMUS RAMOSUS	6	K
CAMPANULA TRACHELIUM	6	K
CARDUUS CRISPUS (?)	5	K
CAREX DIVULSA	4	K
CAREX SILVATICA	6	K
CHELIDONIUM MAJUS	5	GY
CHEROPHYLLUM TEMULUM	5	K
CIRCAEA LUTETIANA	5	K
CLEMATIS VITALBA	5	K
CLINOPODIUM VULGARE	3	K
COLCHICUM AUTUMNALE	6	K
CONIUM MACULATUM	5	GY
CONVALLARIA MAJALIS	4	K
CORNUS MAS	3	K
CORNUS SANGUINEA	4	K
CORYDALIS CAVA	6	K
CORYLUS AVELLANA	5	K
CRATAEGUS MONOGYNA	4	K
CRUCIATA CILIATA	3	K
CUCUBALUS BACCIFER	7	K
DACTYLIS POLYGAMA	4	K
EQUISETUM ARVENSE	8	?
EUONYMUS EUROPAEUS	5	K
FICARIA VERNA	5	K
FRANGULA ALNUS	7	K
FRAXINUS EXCELSIOR	5	K
FRAXINUS PENNSYLVANICA	.	.
GALANTHUS NIVALIS	6	K
GALEOPSIS PUBESCENS	5	TZ
GALEOPSIS SPECIOSA	5	TZ
GALIUM APARINE	5	GY
GERANIUM DIVARICATUM	4	K
GERANIUM ROBERTIANUM	6	K
GEUM URBANUM	4	K
HEDERA HELIX	5	K
HERACLEUM FLAVESCENS	5	K

1993-as botanikai felvételi eredmények

9.Hédervár, teljes flóra  
folytatás-

Név	V.	TV.
HUMULUS LUPULUS	7	TZ
HYPERICUM PERFORATUM	3	TZ
JUGLANS NIGRA	5	G
LAMIUM PURPUREUM	5	GY
LAPSANA COMMUNIS	4	TZ
LATHRAEA SQUAMARIA	5	K
LIGUSTRUM VULGARE	4	E
LITHOSPERMUM PURPUREO-COERULEUM	3	K
LYSIMACHIA VULGARIS	9	K
MALUS SILVESTRIS	6	K
MELANDRIUM ALBUM	4	GY
MELICA NUTANS	5	K
PARIS QUADRIFOLIA	6	K
PHYSALIS ALKEKENGII	5	K
PIMPINELLA MAJOR	6	K
PLATANThERA BIFOLIA	6	V
POA NEMORALIS	4	TZ
POLYGONATUM LATIFOLIUM	5	K
POLYGONATUM MULTIFLORUM	5	K
POPULUS CANESCENS	6	E
POTENTILLA REPTANS	6	GY
PRUNELLA VULGARIS	6	TZ
PRUNUS PADUS	6	K
PRUNUS SPINOSA	3	TZ
PULMONARIA OBSCURA	6	K
PYRUS PYRASTER	3	K
QUERCUS ROBUR	6	E
RHAMNUS CATHARTICUS	3	K
ROBINIA PSEUDO-ACACIA	3	G
ROSA CANINA	3	TZ
RUBUS CAESIUS	8	TZ
SAMBUCUS NIGRA	5	GY
SCILLA VINDOBONENSIS	6	V
SOLIDAGO GIGANTEA	8	K
SONCHUS ASPER	.	GY
STACHYS SILVATICA	6	K
STELLARIA MEDIA	5	GY
TARAXACUM OFFICINALE	5	GY
TORILIS JAPONICA	3	TZ
ULMUS PROCERA	6	K
URTICA DIOICA	5	TZ
VERONICA HEDERIFOLIA	4	TZ
VIBURNUM OPULUS	7	K
VIOLA HIRTA	3	K
VIOLA MIRABILIS	5	K
VITIS SYLVESTRIS	4	V

1993-as botanikai felvételi eredmények

10. Almásneszmély, 25x25 m-es terület

VI.16. X.15.

Név	A-D	A-D	V.	TV.
AGRIMONIA EUPATORIA	+	+	3	TZ
AGROPYRON REPENS	+ -1	+	3	GY
ANCHUSA OFFICINALIS	x -	-	3	GY
ARRHENATHERUM ELATIUS	+	+	5	TZ
ASPARAGUS OFFICINALIS	+	+	3	K
ASPLENIUM ADIANTUM-NIGRUM	+	+	4	K
ASTRAGALUS GLYCYPHYLLOS	+	+	5	K
BERBERIS VULGARIS	+	+	3	K
BERTEROA INCANA	x -	-	3	GY
BILDERDYKIA DUMETORUM	+	+	3	GY
BRACHYPODIUM SILVATICUM	+ -1	+ -1	5	K
BRACHYTECIUM RUTABULUM	1-2	1-2	.	.
BROMUS RAMOSUS	+	+	6	K
BROMUS STERILIS	2	2	2	GY
BROMUS TECTORUM	+	+	2	TP
BRYONIA ALBA	+	+	4	GY
CALAMAGROSTIS EPIGEIOS	1-2	+ -1	3	TZ
CANNABIS SATIVA	+	+	6	A
CARDUUS ACANTHOIDES	x -	-	4	K
CARDUUS NUTANS	x -	-	2	GY
CAREX BRIZOIDES	x -	-	6	K
CAREX DIVULSA	+	+	4	K
CAREX SUPINA	+	+	2	K
CARPINUS BETULUS	+	+	5	E
CELTIS OCCIDENTALIS	+	+	5	G
CHELIDONIUM MAJUS	+ -1	2	4	GY
CHENOPODIUM ALBUM	+	+	5	GY
CHONDRILLA JUNCEA	x -	-	2	GY
CICHORIUM INTYBUS	+	+	5	GY
CIRSIUM ARVENSE	x -	-	4	GY
CIRSIUM LANCEOLATUM	+	+	5	GY
CONVOLVULUS ARVENSIS	+	+	3	GY
CORONILLA VARIA	+	+	3	K
CRATAEGUS MONOGYNA	+	+	4	K
CYNODON DACTYLON	x -	-	3	TZ
CYNOGLOSSUM OFFICINALE	x -	-	3	GY
DACTYLIS POLYGAMA	+	+	6	TZ
DICRANUM SCOPARIUM	+	+	.	.
DRYOPTERIS ASSIMILIS	x -	-	6	V
DRYOPTERIS BORRERI	+	+	7	V
DRYOPTERIS CARTHUSIANA	+	+	7	K
DRYOPTERIS FILIX-MAS	+ -1	+ -1	7	K
ECHIUUM VULGARE	x -	-	3	GY
ERIGERON CANADENSIS	x -	-	4	GY
EUONYMUS EUROPAEUS	+	+	5	K
EUPATORIUM CANNABINUM	+	+	9	TZ
EUPHORBIA CYPARISSIAS	+	+	3	GY
FESTUCA RUPICOLA	+	+	2	E
GALEOPSIS SPECIOSA	+	+	5	TZ
GALIUUM APARINE	+	+	7	GY

1993-as botanikai felvételi eredmények

10. Almásneszmély, 25x25 m-es terület  
folytatás-

VI.16. X.15.

Név		A-D	A-D	V.	TV.
GERANIUM ROBERTIANUM		+	+	6	K
GLEDITSIA TRIACANTHOS		+	+	5	G
HUMULUS LUPULUS		+	+	7	TZ
INULA BRITANNICA	x	-	-	6	GY
LAPSANA COMMUNIS		+	+	4	TZ
LIGUSTRUM VULGARE		+	+ -1	4	E
LINARIA ANGUSTISSIMA	x	-	-	1	K
MELANDRIUM ALBUM		+	+	4	GY
MNIUM CUSPIDATUM		+ -1	+ -1	.	.
MOEHRINGIA TRINERVIA		+ -1	+ -1	4	K
MORUS ALBA		+	+	5	G
MYCELYS MURALIS		+	+	5	K
MYOSOTIS ARVENSIS		+	+	3	GY
MYOSOTON AQUATICA	x	-	-	8	GY
PARIETARIA OFFICINALIS		+	+	7	TZ
PHYSALIS ALKEKENGII		+	+	5	K
PINUS NIGRA		4	4	2	G
POA ANGUSTIFOLIA		+	+	3	E
POLYGONATUM LATIFOLIUM		+	+	5	K
POLYSTICHUM LONCHITIS	x	-	-	6	V
POLYTRICHUM ATENNUATUM		+ -1	+ -1	.	.
QUERCUS CERRIS		+	+	3	E
QUERCUS ROBUR		+	+	6	E
RESEDA LUTEA		+	+	3	GY
RHAMNUS CATHARTICUS		+	+	3	K
RIBES RUBRUM		+	+	6	G
ROBINIA PSEUDO-ACACIA		+	+	3	G
ROSA CANINA		+	+	3	TZ
RUBUS CAESIUS		+	+	8	TZ
SAMBUCUS EBULUS		+	+	5	GY
SAMBUCUS NIGRA		2	1	5	GY
SENECIO DORIA	x	-	-	7	K
SOLANUM DULCAMARA	x	-	-	9	TZ
SOLIDAGO GIGANTEA	x	-	-	8	K
STELLARIA MEDIA		+	+	5	GY
SYMPHYTUM OFFICINALIS		+	+	8	K
TARAXACUM OFFICINALE	x	-	-	7	K
TILIA PLATHYPHYLLOS	J	+	+	4	K
TORILIS JAPONICA	x	-	-	3	TZ
TUSSILAGO FARFARA	x	-	-	.	TZ
URTICA DIOICA		+	+	5	TZ
VIBURNUM OPULUS	J	+	+	7	K
VICIA HIRSUTA		+	+	3	TZ
VIOLA ARVENSIS		+	+	4	GY

1993-as botanikai felvételi eredmények

10. Almásneszmély, 25x25 m-es terület  
folytatás-

megj.

Rozsdabarna erdőtalaj, karbonátos lösz-szerű  
alapkőzeten, 2-3 eltemetett, viszonylag keskeny  
talajszint, annak valószínű oka az erózió és a  
szoliflukció.

Regenerációra utal egyes gyomjellegű fajok eltűnése,  
másoké (pl. *Senecio doria*, *Myosoton aquaticum*) enyhe  
szárazodásra.

A *Sambucus nigra* levelei félig lehullottak.

1993-as botanikai felvételi eredmények

10. Almásneszmély, teljes flóra

Név	V.	TV.
ACHILLEA COLLINA	2	TZ
AGRIMONIA EUPATORIA	3	TZ
AGROPYRON INTERMEDIUM	6	TZ
AGROPYRON REPENS	3	GY
ANCHUSA OFFICINALIS	3	GY
ARCTIUM LAPPA	6	GY
ARENARIA SERPYLLIFOLIA	3	TP
ARRHENATHERUM ELATIUS	5	TZ
ARTEMISIA CAMPESTRE	2	K
ASPARAGUS OFFICINALIS	3	K
ASPERULA CYNANCHICA	2	K
ASPERULA ODORATA	5	K
ASPLENIUM ADIANTUM-NIGRUM	4	K
ASPLENIUM TRICHOMANES	6	K
ASTRAGALUS GLYCYPHYLLOS	5	K
ATHYRIUM FILIX-FEMINA	5	K
BALLOTA NIGRA	3	GY
BERBERIS VULGARIS	3	K
BERTEROA INCANA	3	GY
BILDERDYKIA DUMETORUM	3	GY
BRACHYPODIUM PINNATUM	2	E
BRACHYPODIUM SILVATICUM	5	K
BRACHYTECIUM RUTABULUM	.	.
BROMUS RAMOSUS	6	K
BROMUS STERILIS	2	GY
BROMUS TECTORUM	2	TP
BRYONIA ALBA	4	GY
CALAMAGROSTIS EPIGAEIOS	3	TZ
CANNABIS SATIVA	6	A
CARDUUS ACANTHOIDES	4	K
CARDUUS NUTANS	2	GY
CAREX BRIZOIDES	6	K
CAREX DIVULSA	4	K
CAREX SUPINA	2	K
CARPINUS BETULUS	5	E
CELTIS OCCIDENTALIS	5	G
CENTAUREA STOEBE	2	TZ
CHELIDONIUM MAJUS	5	GY
CHENOPODIUM ALBUM	5	GY
CHONDRILLA JUNCEA	2	GY
CICHOBIUM INTYBUS	5	GY
CIRSIUM ARVENSE	4	GY
CIRSIUM LANCEOLATUM	5	GY
CIRSIUM VULGARE	5	GY
CLEMATIS VITALBA	5	A
CLINOPODIUM VULGARE	.	K
CONVOLVULUS ARVENSIS	3	GY
CORONILLA VARIA	3	K
CRATAEGUS MONOGYNA	4	K
CUCUBALUS BACCIFER	7	K
CYNANCHUM VINCETOXICUM	3	TZ
CYNODON DACTYLON	3	TZ

1993-as botanikai felvételi eredmények

10. Almásneszmély, teljes flóra  
folytatás-

Név	V.	TV.
CYNOGLOSSUM OFFICINALIS	3	GY
CYSTOPTERIS FRAGILIS	7	K
DACTYLIS GLOMERATA	6	TZ
DACTYLIS POLYGAMA	6	TZ
DICRANUM SCOPARIUM	.	.
DRYOPTERIS ASSIMILIS	6	V
DRYOPTERIS BORRERI	7	V
DRYOPTERIS CARTHUSIANA	7	K
DRYOPTERIS FILIX-MAS	7	K
ECHIUM VULGARE	3	GY
ERIGERON CANADENSIS	4	GY
EUONYMUS EUROPAEUS	5	K
EUPATORIUM CANNABINUM	9	TZ
EUPHORBIA CYPARISSIAS	3	GY
EUPHORBIA SEQUERIANA	1	K
FESTUCA GIGANTEA	7	K
FRAGARIA VESCA	5	K
GALIUM APARINE	7	GY
GALIUM MOLLUGO	2	K
GERANIUM ROBERTIANUM	6	K
GLEDITSIA TRIACANTHOS	5	G
GYPSOPHILA ARENARIA	1	K
HUMULUS LUPULUS	7	TZ
INULA BRITANNICA	6	GY
INULA CONICA	3	K
JUGLANS NIGRA	5	G
LAMIUM MACULATUM	6	TZ
LAPSANA COMMUNIS	4	TZ
LIGUSTRUM VULGARE	4	E
LINARIA ANGUSTISSIMA	1	K
MELANDRIUM ALBUM	4	GY
MELICA TRANSSILVANICA	2	K
MNIUM CUSPIDATUM	.	.
MOEHRINGIA TRINERVIA	4	K
MORUS ALBA	5	G
MYCELIS MURALIS	5	K
MYOSOTIS ARVENSIS	3	GY
MYOSOTON AQUATICA	8	GY
OXALIS ACETOSELLA	7	K
PARIETARIA ERECTA	7	TZ
PARIETARIA OFFICINALIS	.	TZ
PHYSALIS ALKEKENGI	5	K
PINUS NIGRA	.	K(G)
POA ANGUSTIFOLIA	3	E
POA COMPRESSA	2	TZ
POA NEMORALIS	4	TZ
POLYGONATUM LATIFOLIUM	5	K
POLYGONUM CONVULVULUS	4	GY

1993-as botanikai felvételi eredmények

10. Almásneszmély, teljes flóra  
folytatás-

Név	V.	TV.
POLYGONUM LAPATHIFOLIUM	9	GY
POLYPODIUM VULGARE	6	E
POLYSTICHUM LOBATUM	7	V
POLYSTICHUM LONCHITIS	6	V
POLYSTICHUM SETIFERUM	6	V
POLYTRICHUM ATENNUATUM	.	.
QUERCUS CERRIS	3	E
QUERCUS ROBUR	6	E
RESEDA LUTEA	3	GY
RHAMNUS CATHARTICUS	3	K
RIBES RUBRUM	6	G
RIBES UVA CRISPA	6	K
ROBINIA PSEUDOACACIA	3	G
ROSA CANINA	3	TZ
RUBUS CAESIUS	8	TZ
RUBUS FRUTICOSUS	5	TZ
SAMBUCUS EBULUS	5	GY
SAMBUCUS NIGRA	5	GY
SCABIOSA OCHROLEUCA	2	TZ
SENECIO DORIA	7	K
SILENE OTITES	2	K
SOLANUM DULCAMARA	9	TZ
SOLIDAGO GIGANTEA	8	8
STELLARIA MEDIA	5	GY
SYMPHYTUM INUNDATUM	8	K
SYMPHYTUM OFFICINALIS	8	K
TARAXACUM OFFICINALE	5	GY
TEUCRIUM CHAMAEDRYS	2	K
THYMUS SP.	.	.
TILIA PLATHYPHYLLOS	4	K
TORILIS JAPONICA	3	TZ
TRAGOPOGON MAJOR	4	TZ
TUSSILAGO FARFARA	.	TZ
URTICA DIOICA	5	TZ
VERBASCUM PHLOMOIDES	.	TZ
VERONICA OFFICINALIS	4	K
VIBURNUM OPULUS	7	K
VICIA HIRSUTA	3	TZ
VIOLA ARVENSIS	4	GY



1993-as botanikai felvételi eredmények

11. Tát, mocsár, 25x25 m-es terület

VI.16 X.15.

Név	A-D	A-D	V.	TV.
AGRIMONIA EUPATORIA	x -	-	3	TZ
AGROPYRON INTERMEDIUM	+	+	6	TZ
AGROSTIS STOLONIFERA	+ -1	+ -1	3	TZ
ALISMA LANCEOLATUM	x -	-	10	K
ALISMA PLANTAGO-AQUATICA	x -	-	11	K
ALOPECURUS PRATENSIS	+ -1	+ -1	8	E
ANAGALLIS ARVENSIS	x -	-	3	GY
ANGELICA SYLVESTRIS	x -	-	8	K
ARCTIUM NEMOROSUM	+	+	5	TZ
ASTER TRADESCANTII	+	+	.	A
BARBAREA VULGARIS	x -	-	5	TZ
BIDENS TRIPARTITUS	x -	-	9	TZ
BOLBOSCHOENUS MARITIMUS	x -	-	10	K
BUTOMUS UMBELLATUS	x -	-	10	K
CALTHA PALUSTRIS	x -	-	9	K
CALYSTEGIA SEPIUM	+	+	9	K
CAREX HIRTA	+	+	7	GY
CAREX INTERMEDIA	1	1	10	K
CAREX RIPARIA	+	+	10	E
CENTAURIUM PULCHELLUM	x -	-	7	K
CHENOPODIUM ALBUM	+	+	5	GY
CHENOPODIUM POLYSPERMUM	+	+	6	GY
CHENOPODIUM URBICUM	x -	-	6	GY
CICHORIUM INTHYBUS	x -	-	5	GY
CIRSIIUM ARVENSE	+ -1	+ -1	4	GY
CONVOLVULUS ARVENSIS	+	+	3	GY
CRATAEGUS MONOGYNA	+	+	4	K
CYPERUS FUSCUS	x -	-	10	TZ
DESCHAMPSIA CAESPITOSA	+	+	7	K
EPILOBIUM PARVIFLORUM	x -	-	9	K
EQUISETUM ARVENSE	+	+	8	GY
EQUISETUM PALUSTRE	+	+	9	K
ERIGERON CANADENSIS	+	+	4	GY
EUPATORIUM CANNABINUM	x -	-	9	TZ
EUPHORBIA PALUSTRIS	+	+	10	K
GALIUM APARINE	x -	-	7	GY
GALIUM PALUSTRE	+	+	10	K
GLECHOMA HEDERACEA	+	+	6	K
INULA BRITANNICA	x -	-	6	GY
IRIS PSEUDACORUS	+	+	10	V
JUNCUS COMPRESSUS	x -	-	8	TZ
LACTUCA SERRIOLA	+	+	2	GY
LATHYRUS PRATENSIS	+	+	7	TZ
LATHYRUS TUBEROSUS	+	+	4	GY
LEUCOJUM AESTIVUM	+	+	8	K
LYCOPUS EUROPAEUS	x -	-	9	K
LYSIMACHIA NUMMULARIA	+	+	8	K
LYSIMACHIA VULGARIS	1	+	9	K
LYTHRUM HYSSOPIFOLIA	x -	-	4	GY
LYTHRUM SALICARIA	+	+	9	K

1993-as botanikai felvételi eredmények

11. Tát, mocsár, 25x25 m-es terület  
folytatás-

VI.16 X.15.

Név	A-D	A-D	V.	TV.
MATRICARIA INODORA		+	5	GY
MEDICAGO LUPULINA	x	-	6	GY
MENTHA ARVENSIS	x	-	5	K
PHALAROIDES ARUNDINACEA		1	10	K
PHRAGMITES COMMUNIS		4	10	E
PLANTAGO ALTISSIMA		+	7	TZ
PLANTAGO LANCEOLATA		+	4	TZ(K)
PLANTAGO MAJOR		+	7	GY
POA ANGUSTIFOLIA	x	-	3	E
POA PALUSTRIS		+	9	K
POA PRATENSIS		1	6	K
POA TRIVIALIS		+	9	TZ
POLYGONUM LAPATHIFOLIUM		+	9	GY
POLYGONUM MITE		+	9	TZ
POTENTILLA ANSERINA		+	7	GY
POTENTILLA REPTANS		+	6	GY
RANUNCULUS ACER		+	7	TZ
RANUNCULUS REPENS		+	8	TZ
RANUNCULUS SARDOUS	x	-	8	GY
RHINANTHUS MAJOR	x	-	5	TZ
RORIPPA SYLVESTRIS	x	-	6	GY
RUBUS CAESIUS		+	5	TZ
RUMEX CRISPUS		+	5	TZ
SALIX PURPUREA		+	10	E
SAMBUCUS EBULUS	x	-	5	GY
SCUTELLARIA GALERICULATA		+	9	K
SENECIO PALUDOSUS		+	10	K
SERRATULA TINCTORIA		+	7	TZ
SINAPIS ARVENSIS	x	-	5	GY
SOLANUM DULCAMARA		+	9	TZ
SOLIDAGO GIGANTEA		+	8	K
STACHYS PALUSTRIS		+	10	K
SYMPHYTUM INUNDATUM		+	8	K
TARAXACUM OFFICINALE	x	-	5	GY
THALICTRUM FLAVUM		+ -1	.	K
TRIFOLIUM CAMPESTRE	x	-	4	TZ
TRIFOLIUM FRAGIFERUM	x	-	7	TZ
TRIFOLIUM HYBRIDUM		+	8	K
TRIFOLIUM PRATENSE		+	6	TZ
TYPHA ANGUSTIFOLIA		+	10	E
URTICA DIOICA		+ -1	5	TZ
VALERIANA OFFICINALIS		+	4	K
VERONICA ANAGALLIS-AQU.	x	-	9	K
VERONICA ANAGALLOIDES	x	-	8	K
VICIA CRACCA		+	4	TZ

1993-as botanikai felvételi eredmények

11. Tát, mocsár, 25x25 m-es terület  
folytatás-

megj.

Jelentős és hirtelen változás itt az ártér szélén a nádas-mocsár szárazodása, az ezt jelző vízigényes mocsári (pl. *Alisma lanceolatum*, *A. plantago-aquatica*, *Veronica anagallis-aquatica*, *V. anagalloides*, *Butomus umbellatus*, *Caltha palustris*, *Lycopus europaeus*, *Lythrum hyssopifolium*), mocsárréti (pl. *Rhinanthus major*, *Trifolium campestre*, *Barbarea vulgaris*, *Centaureum pulchellum*) fajok sorának az eltűnése!

A nád magassága októberben kb. 250 cm.

1993-as botanikai felvételi eredmények

12. Derék erdő, 25x25 m-es terület

VI.14. X.14.

Név	A-D	A-D	V.	TV.
ACER CAMPESTRE	1	1	4	K
ACER CAMPESTRE J	+	+	4	K
ACER PLATANOIDES	1	1	5	K
ACER PLATANOIDES J	+	+	5	K
ACTAEA SPICATA	+	-	6	K
AEGOPODIUM PODAGRARIA	+	+	7	K
ALLIARIA PETIOLATA	+	+	4	TZ
ARCTIUM NEMOROSUM	+	+	5	TZ
ASARUM EUROPAEUM	+	+	6	K
ASPERULA ODORATA	+	+	5	K
BERBERIS VULGARIS	+	+	3	K
BRACHYPODIUM SYLVATICUM	1	+ -1	5	K
BROMUS RAMOSUS	+	+	4	K
CAMPANULA TRACHELIUM	+	+	6	K
CAREX ALBA	1	1	4	K
CARPINUS BETULUS	1-2	1-2	5	E
CLEMATIS VITALBA	1	1	5	K
CONVALLARIA MAJALIS	2	+ -1	4	K
CORNUS MAS	+	+	3	K
CORNUS SANGUINEA	+	+	4	K
CORYLUS AVELLANA	+	+	5	K
EUONYMUS EUROPAEUS	+	+	5	K
EUONYMUS VERRUCOSUS J	+	+	4	K
EUPHORBIA CYPARISSIAS	+	+	3	GY
FRAXINUS EXCELSIOR	2	2	5	K
FRAXINUS EXCELSIOR J	+	+	5	K
FRAXINUS PENNSYLVANICA	+	+	4	GY
GALIUM MOLLUGO	+	+	2	K
HEDERA HELIX	+ -1	+ -1	5	K
HERACLEUM SPHONDYLIIUM	+	+	6	K
HIERACIUM SABAUDUM x	-	-	3	K
IMPATIENS PARVIFLORA	+	+	6	A
LIGUSTRUM VULGARE	+	+	4	E
LITHOSPERMUM PURP.-COERULEUM	1	1	3	K
LONICERA XYLOSTEUM	+	+	5	K
MAJANTHEMUM BIFOLIUM	+	+	4	K
MELICA NUTANS	+	+	5	K
NEOTTIA NIDUS-AVIS	+	+	6	V
PARIS QUADRIFOLIA	+	+	6	K
POLYGONATUM LATIFOLIUM	+ -1	+	5	K
POLYGONATUM MULTIFLORUM	+	+	5	K
POPULUS ALBA	+	+	6	E
PRUNUS SPINOSA	+	+	3	TZ
PHYSALIS ALKEKENGII	+ -1	+ -1	5	K
QUERCUS ROBUR	1-2	1-2	6	E
RHAMNUS CATHARTICUS	+	+	4	K
ROBINIA PSEUDO-ACACIA	+	+	3	G
SOLIDAGO GIGANTEA	+	+	8	K
STACHYS SYLVATICA x	-	-	6	K
TILIA CORDATA	+	+	5	K

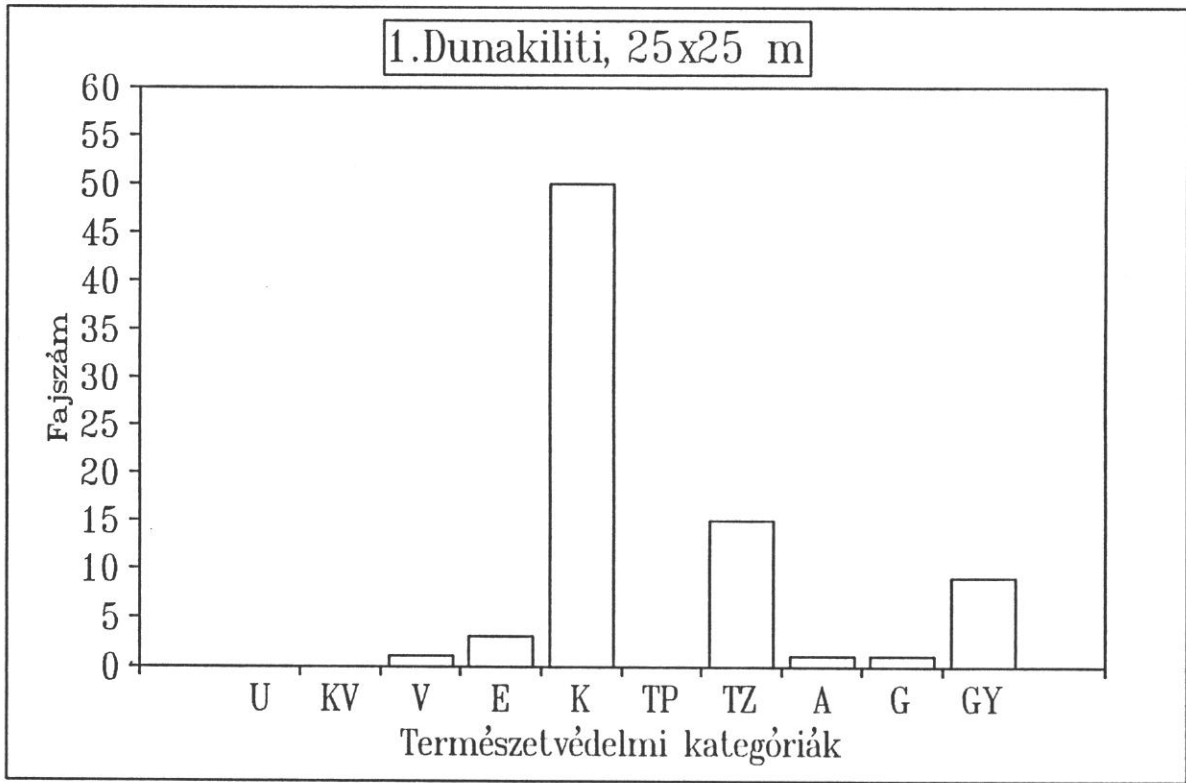
1993-as botanikai felvételi eredmények

12. Derék erdő, 25x25 m-es terület  
folytatás-

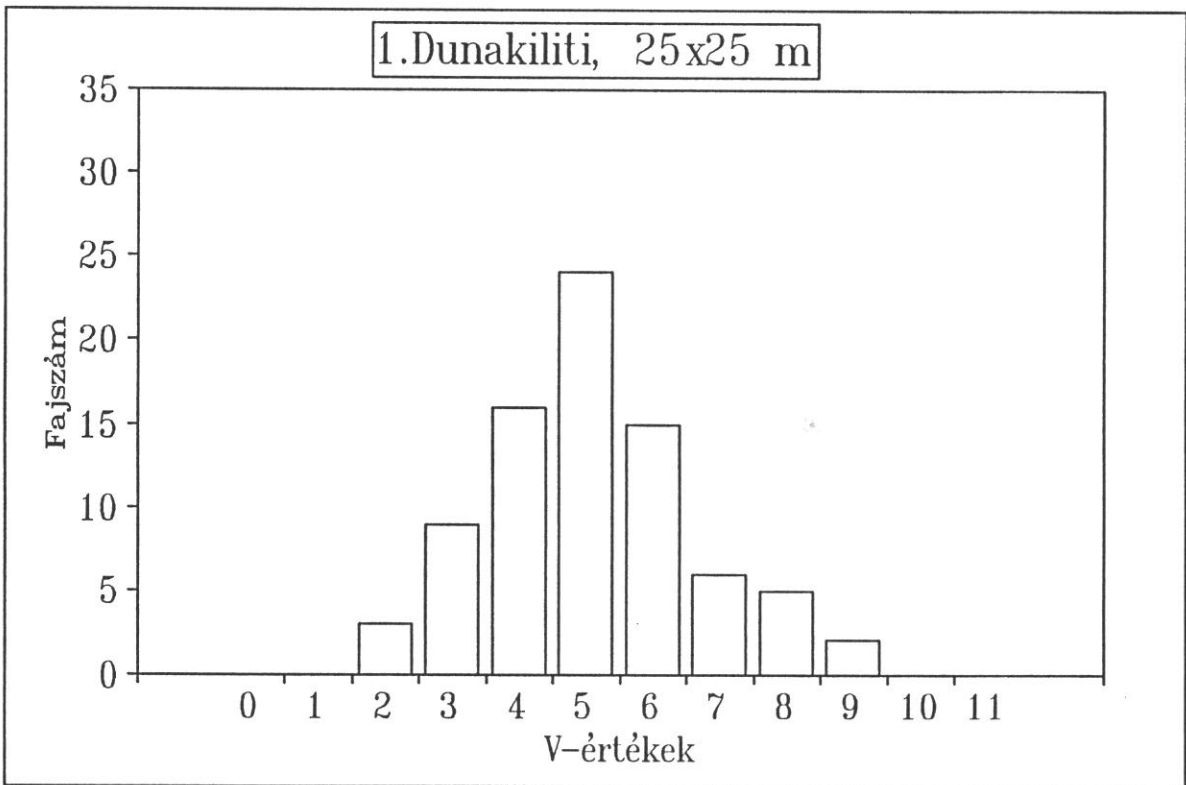
Név	VI.14.	X.14.	V.	TV.
	A-D	A-D		
TILIA PLATHYPHYLLOS	+	+	4	K
ULMUS PROCERA	1	1	6	K
ULMUS SCABRA	+	+	7	K
VIBURNUM LANTANA	+	+	4	K
VIOLA HIRTA	+ -1	+ -1	3	K
VIOLA MIRABILIS	+	+	5	K
VIOLA ODORATA	+	+	4	K

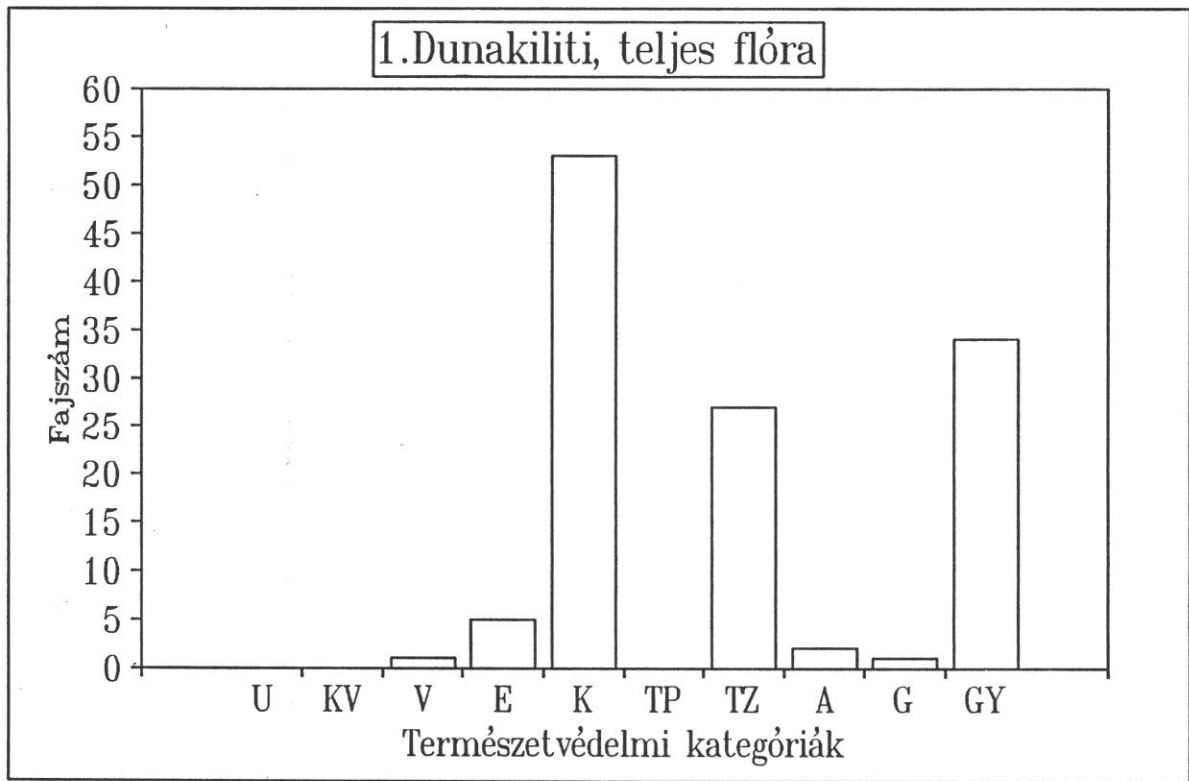
megj.

Megemlítendő változás a *Stachys sylvatica* üde erdei faj eltűnése és a *Convallaria* populációméret csökkenése.

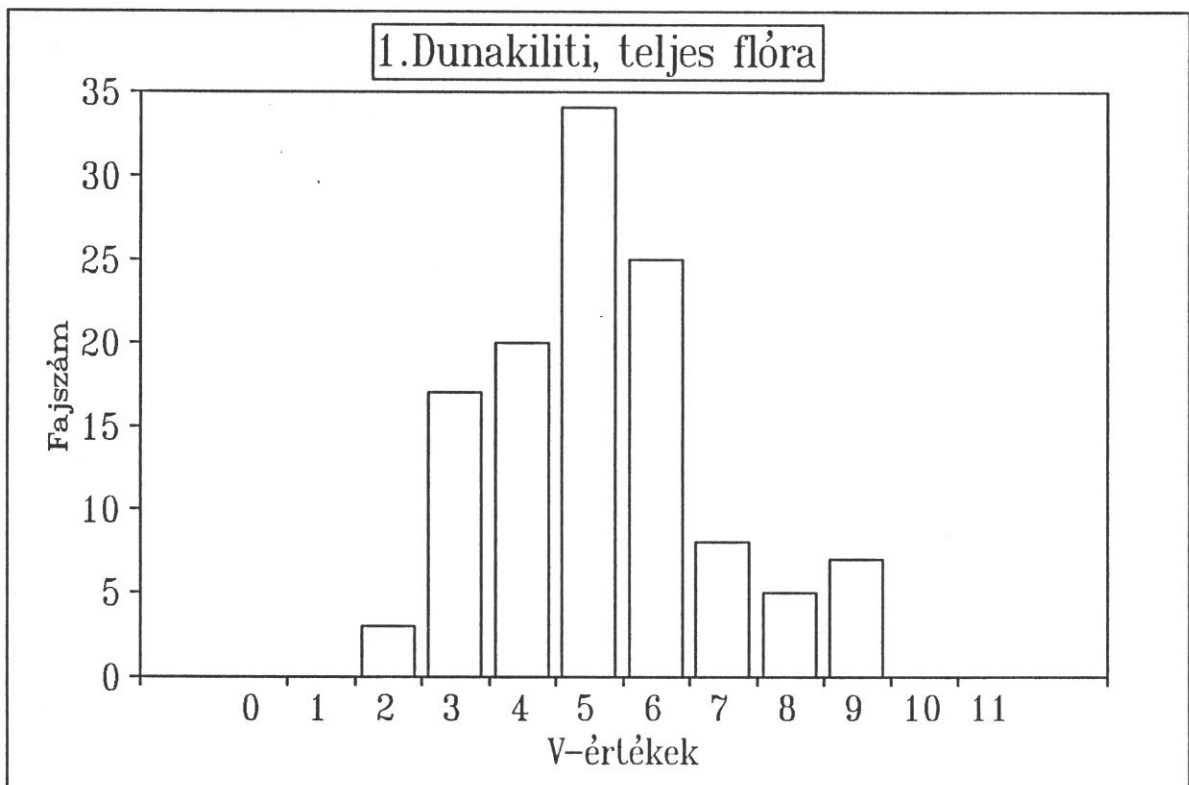


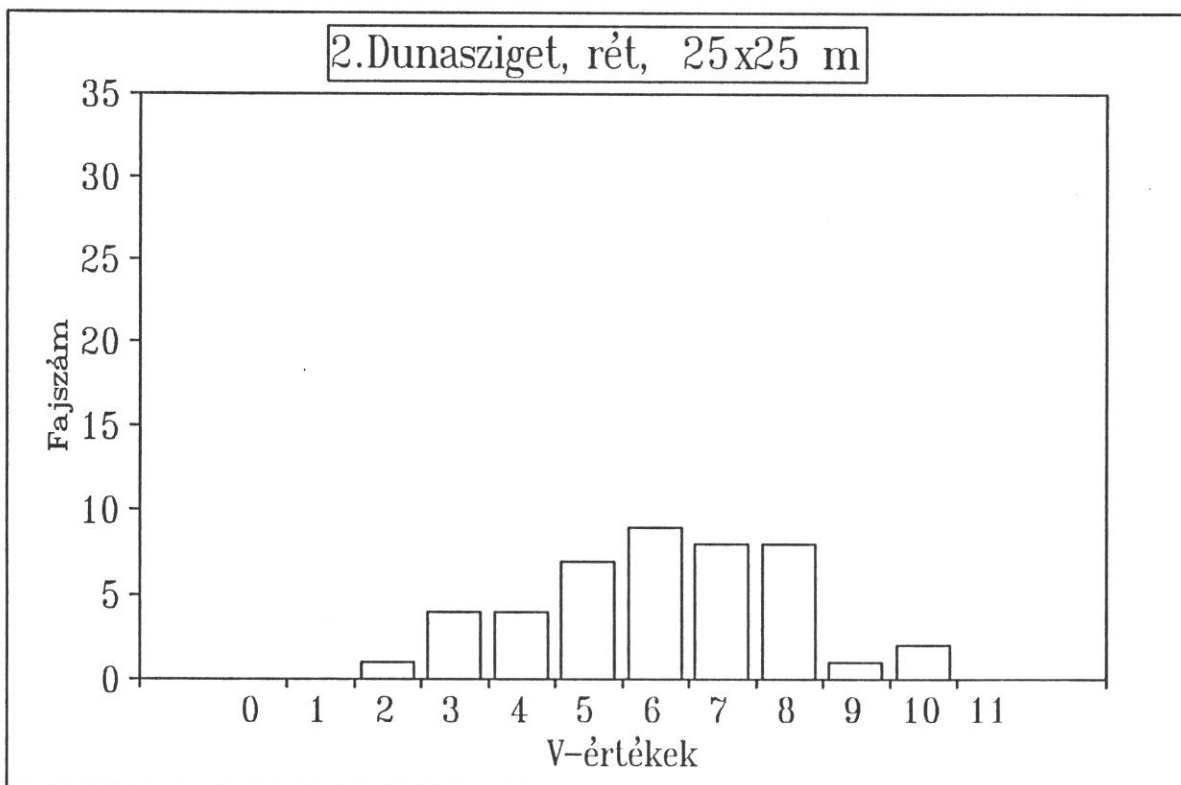
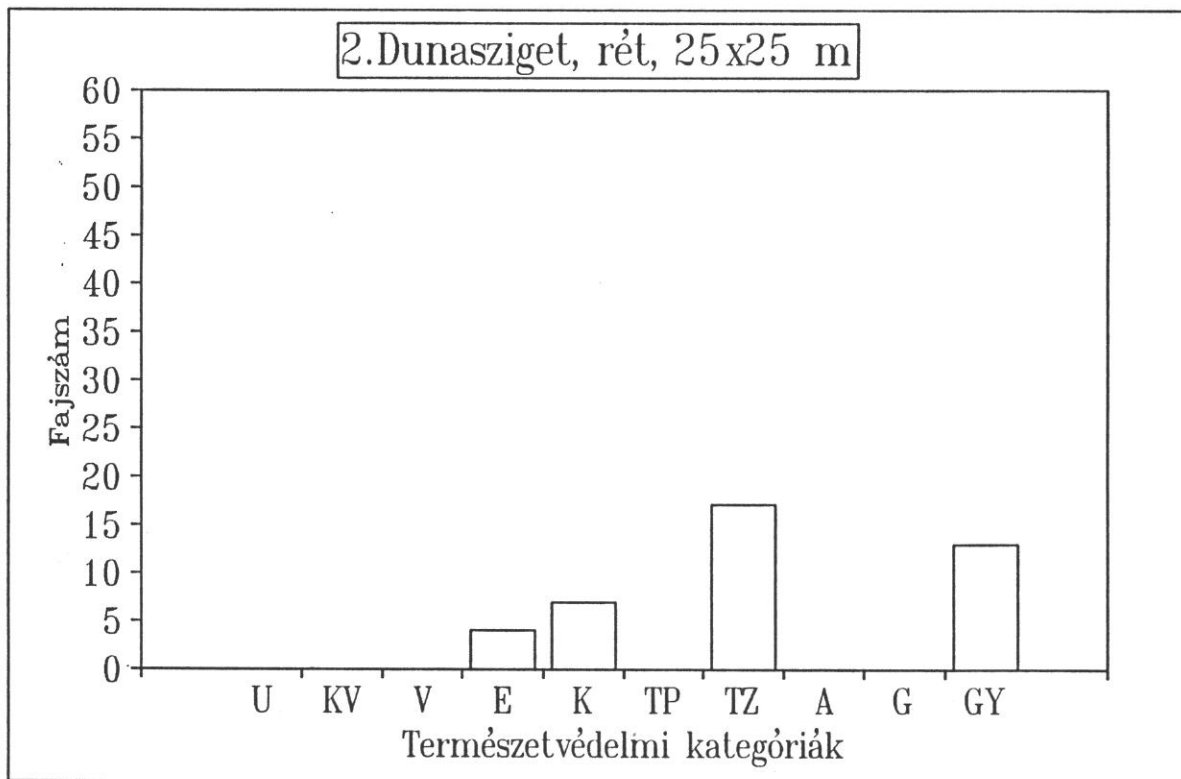
·  
·



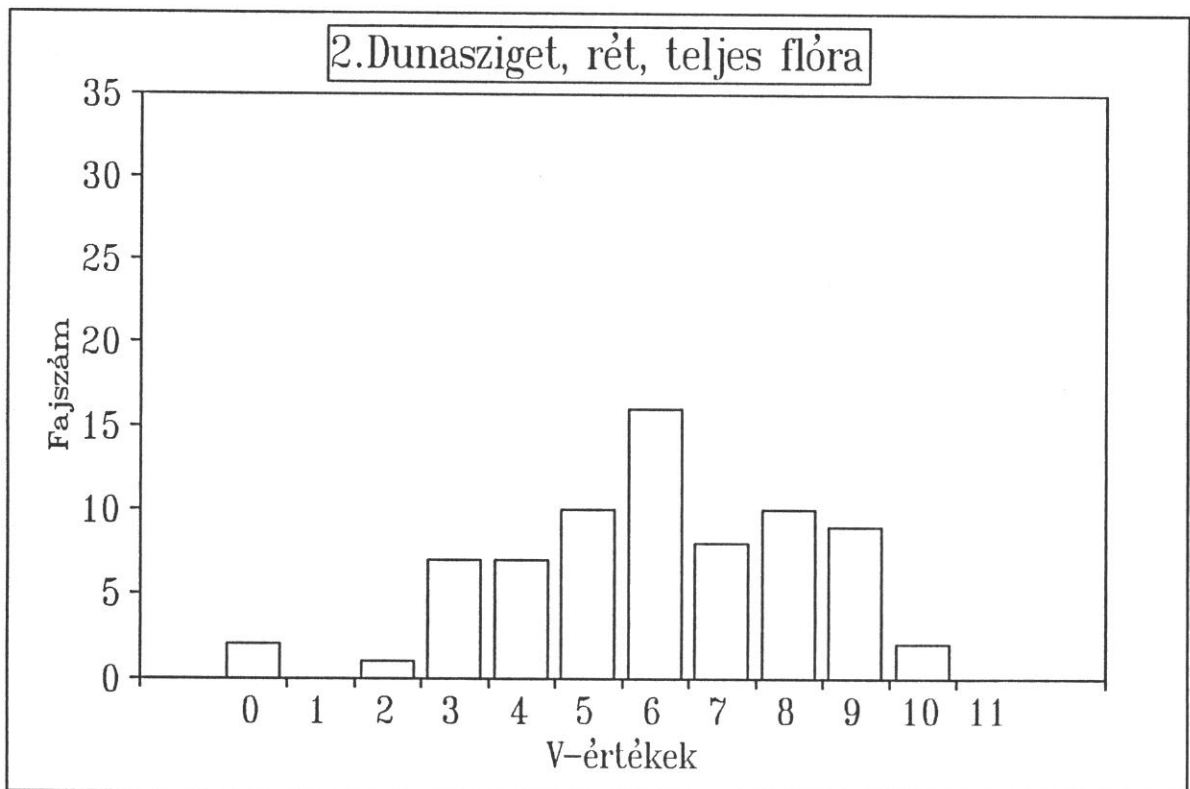
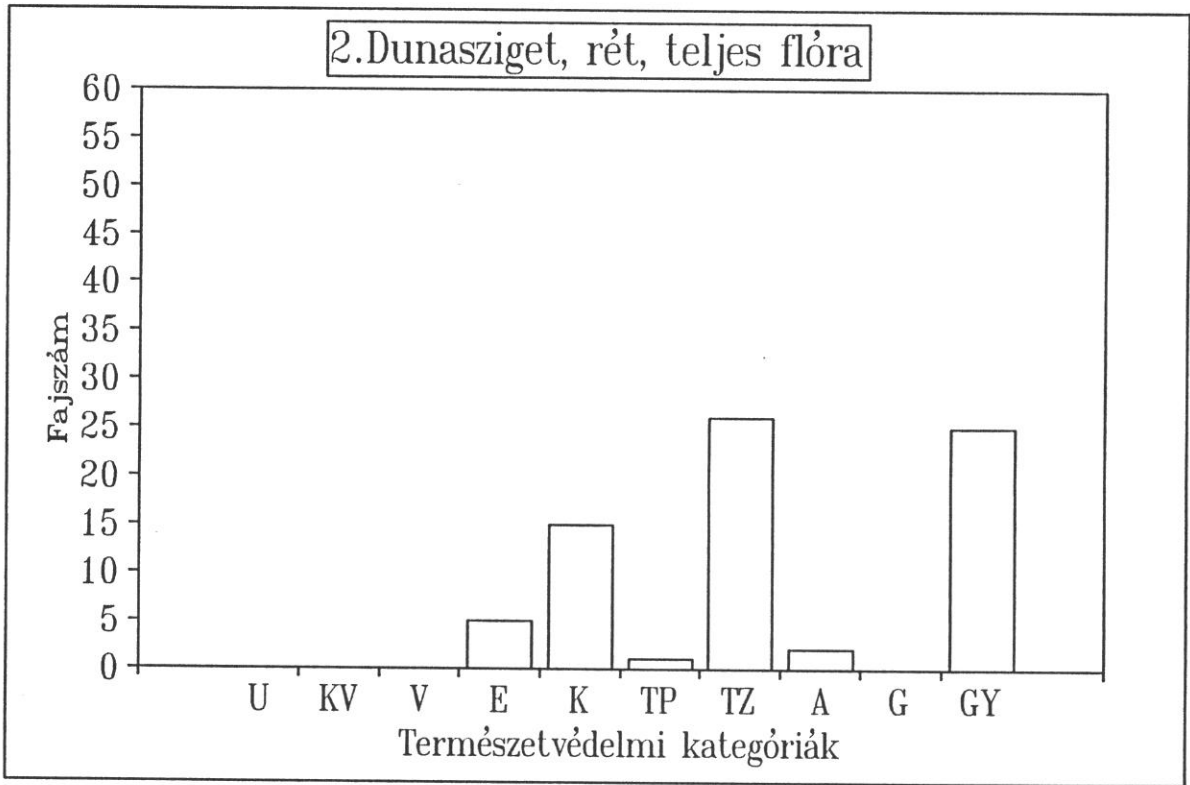


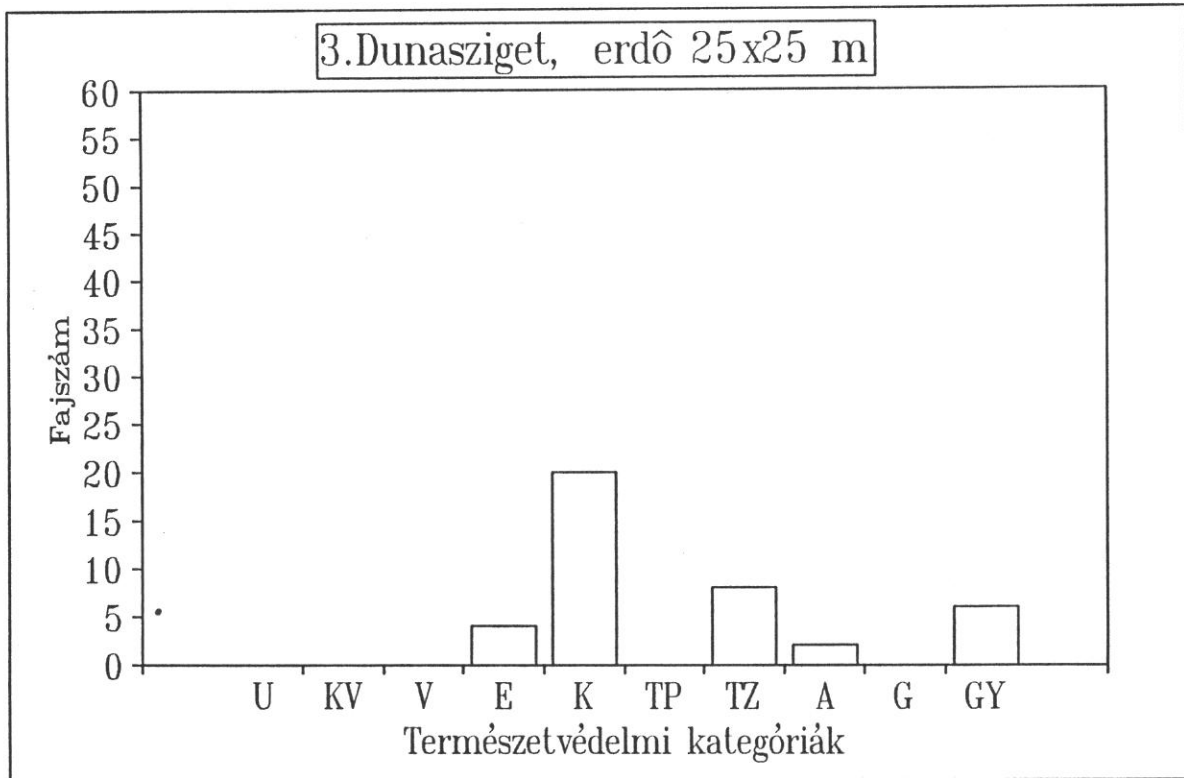
·  
·



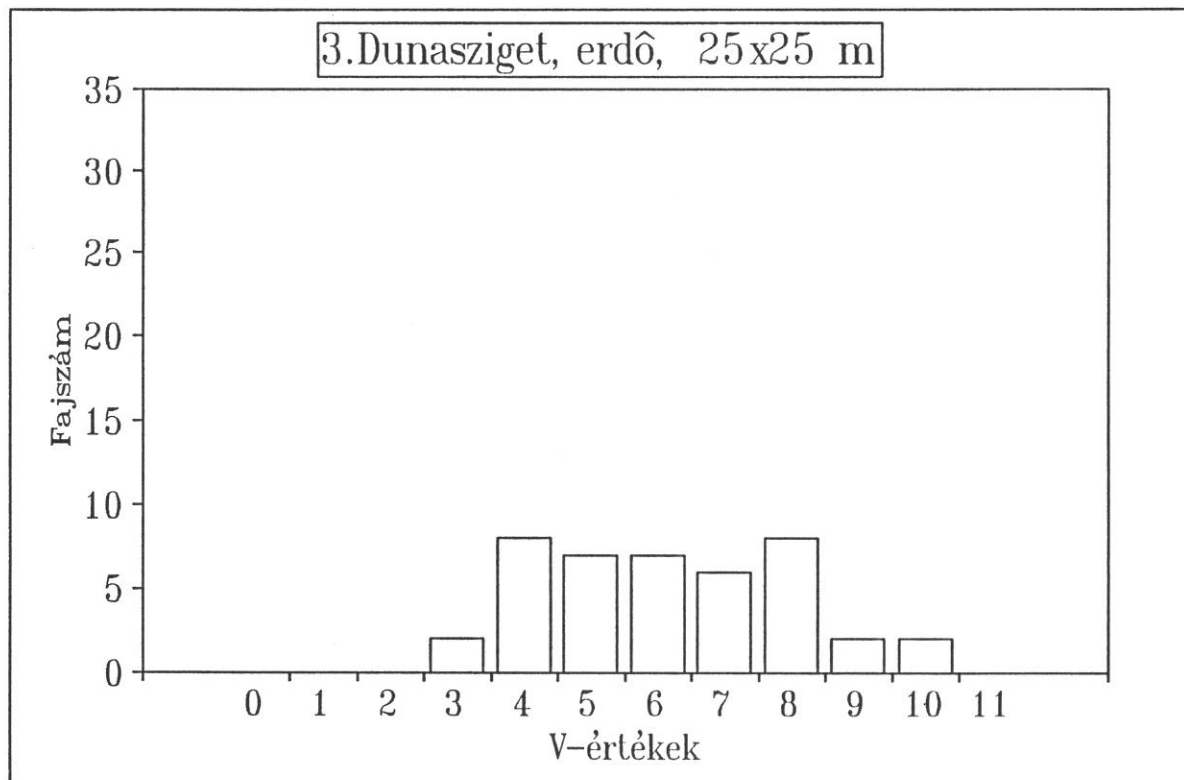


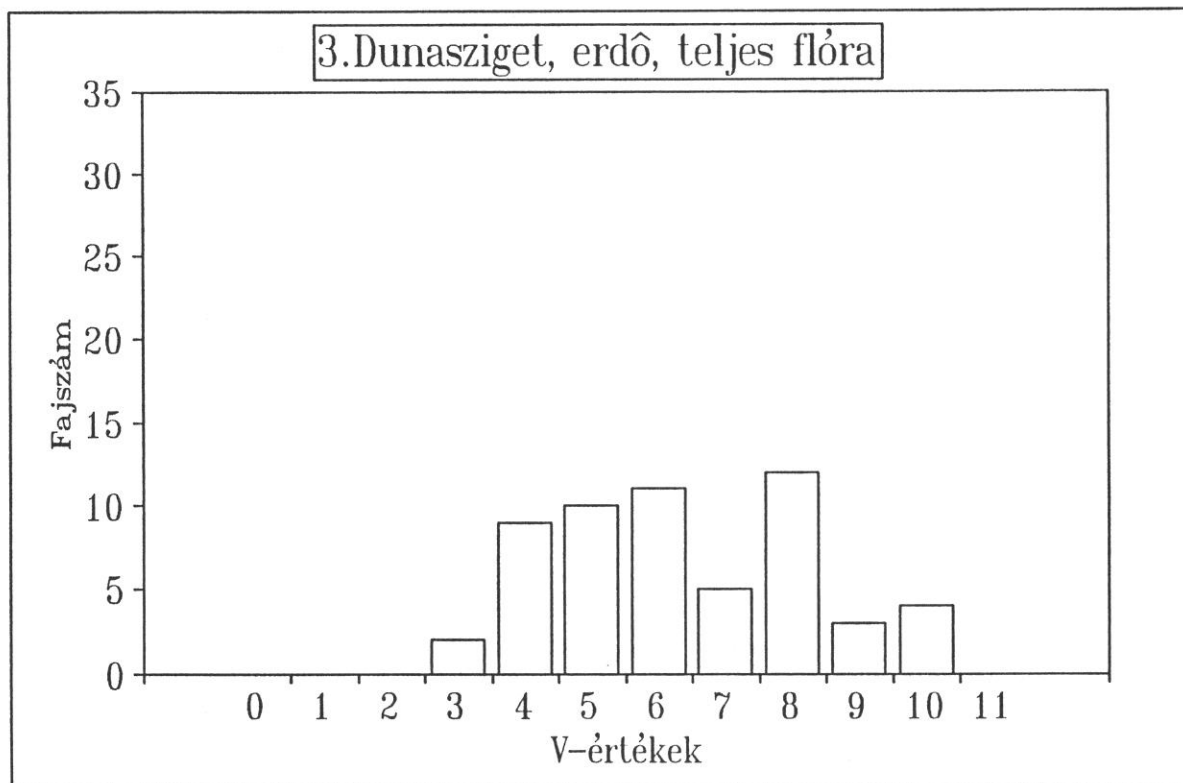
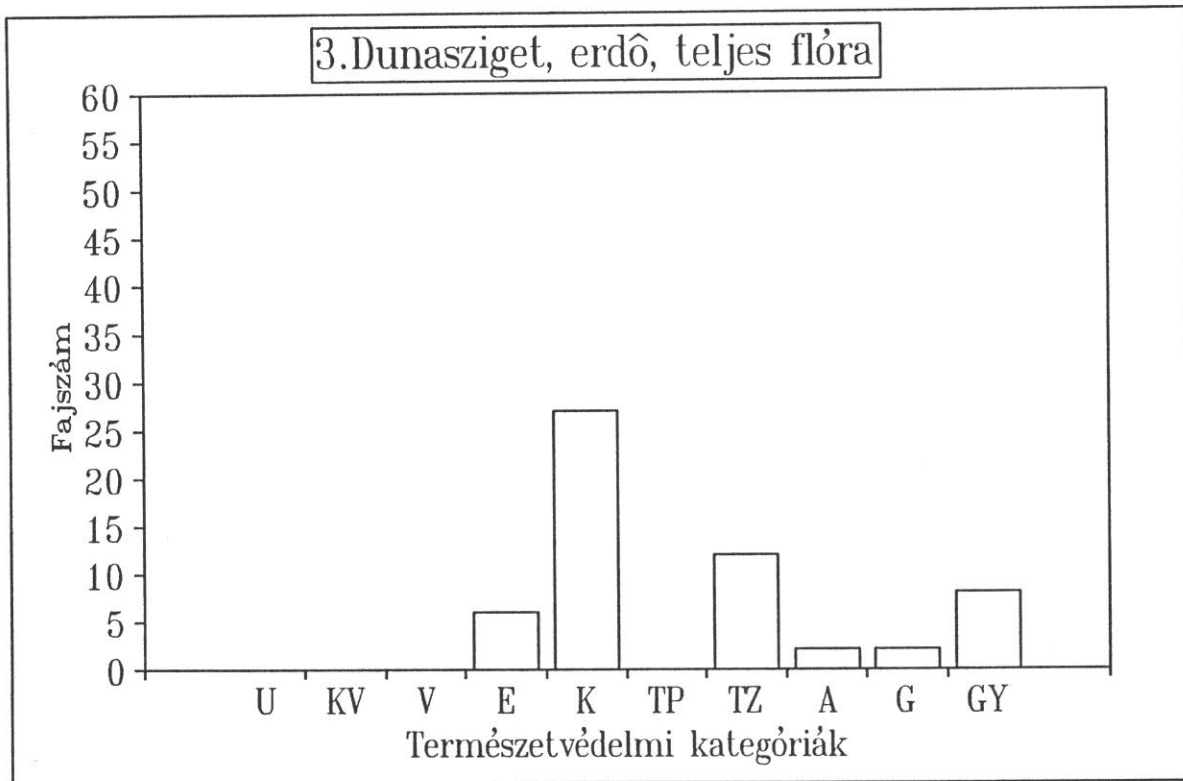


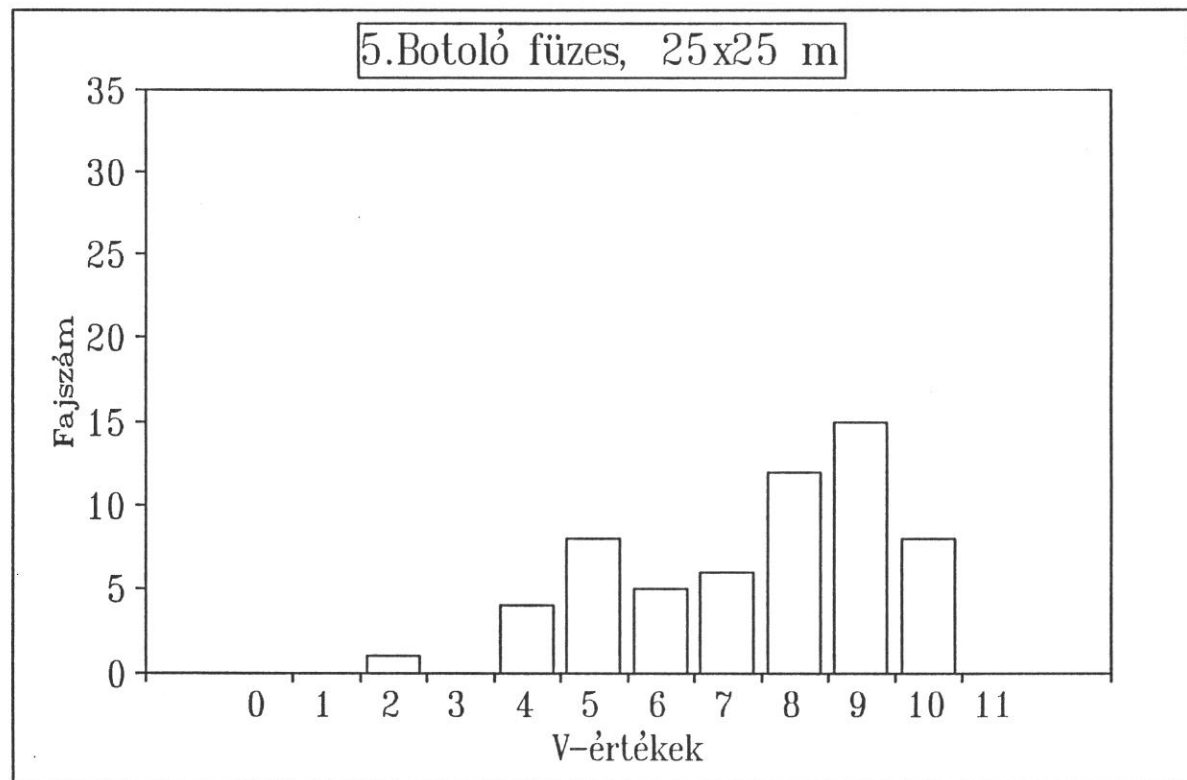
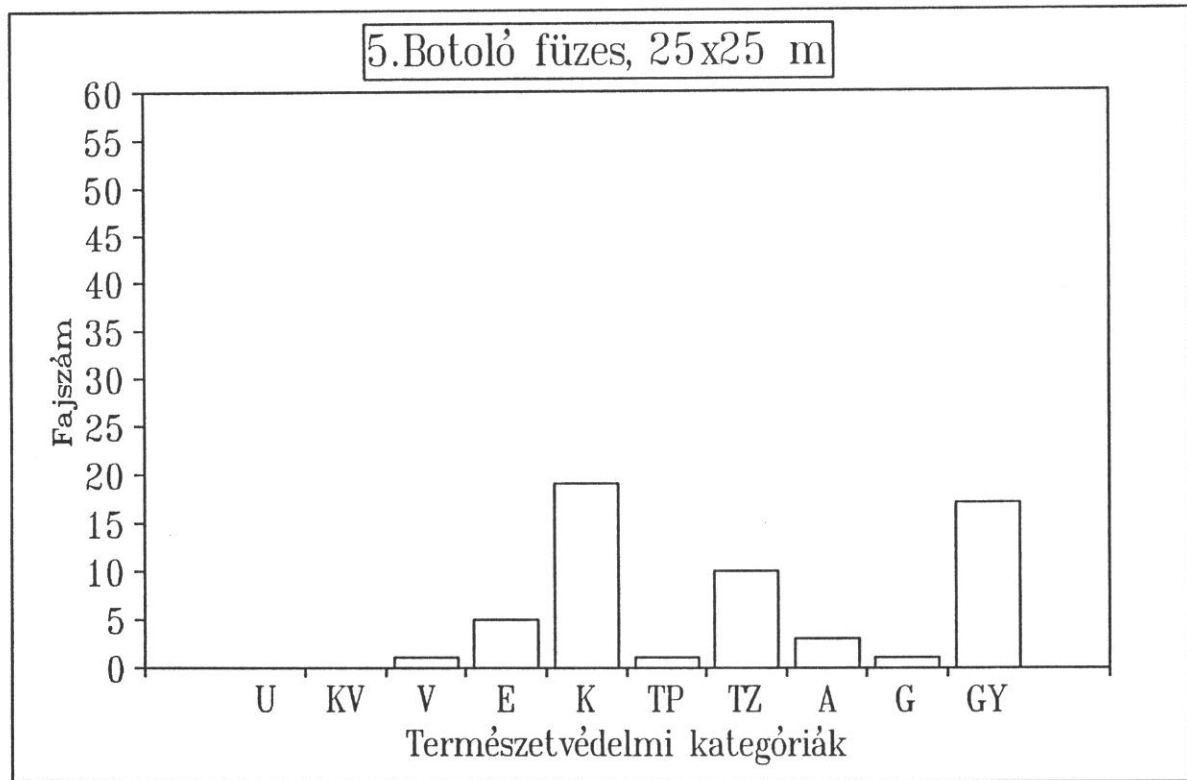


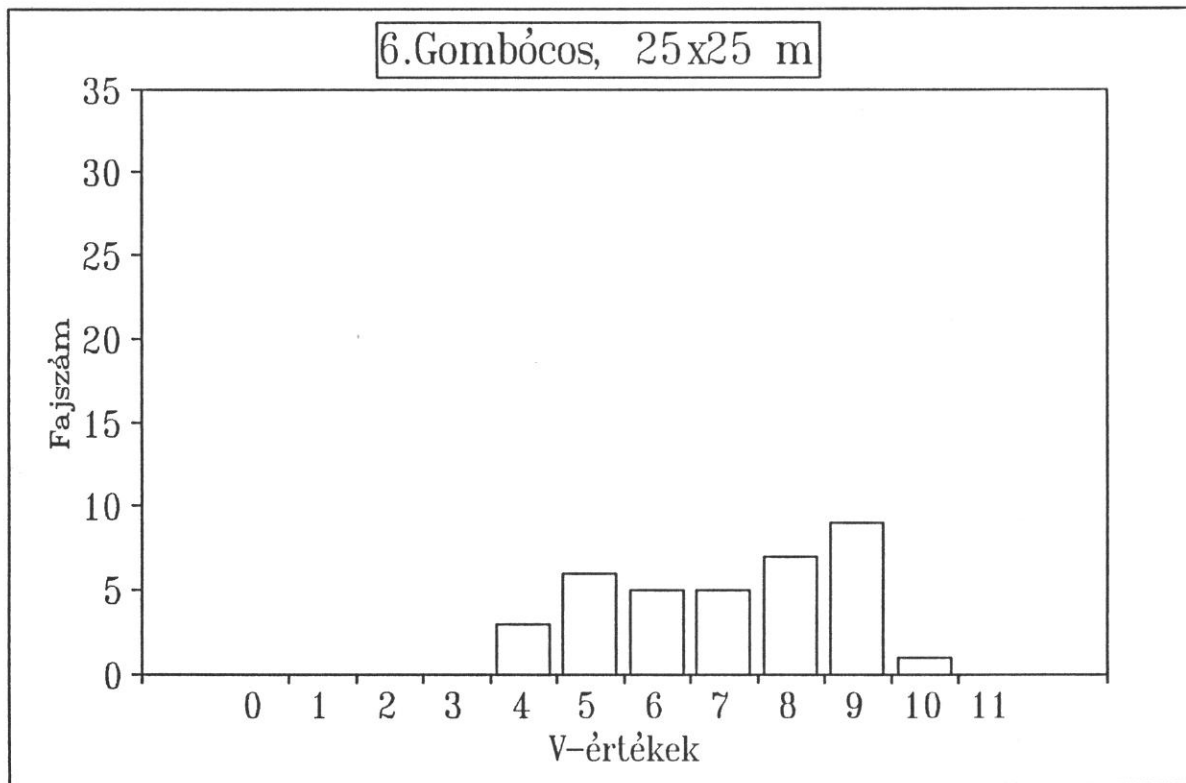
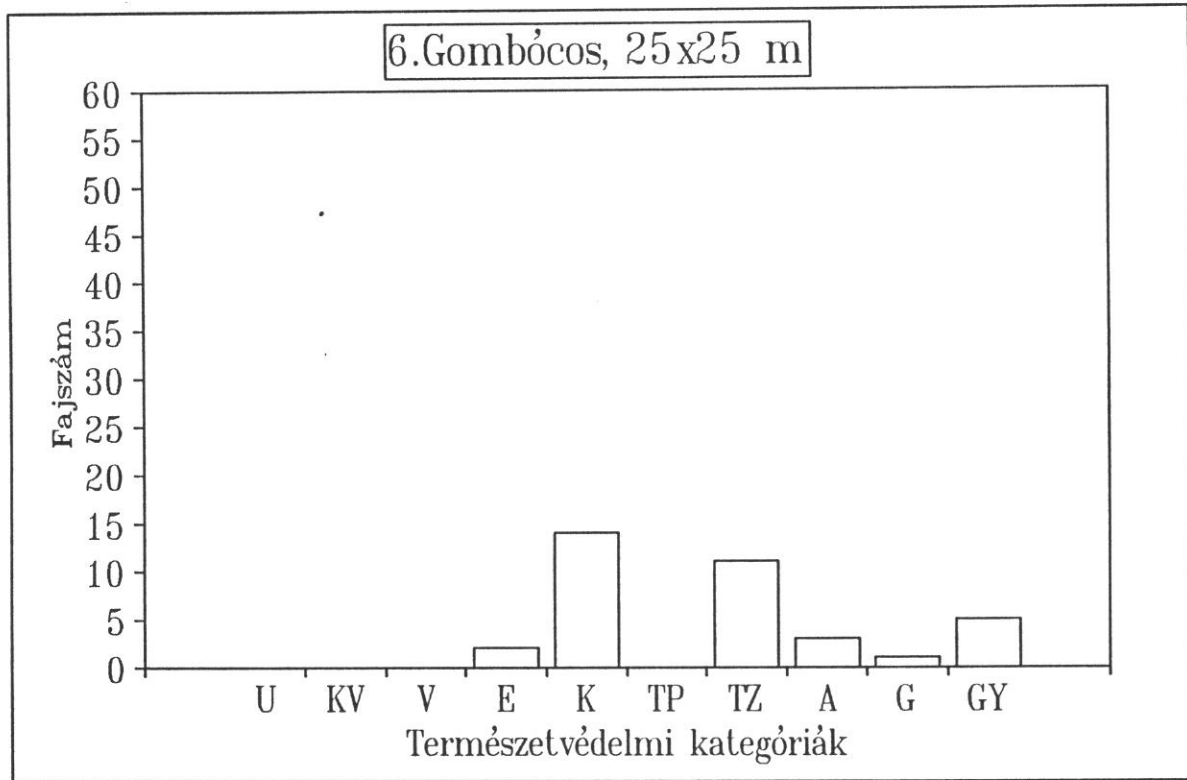


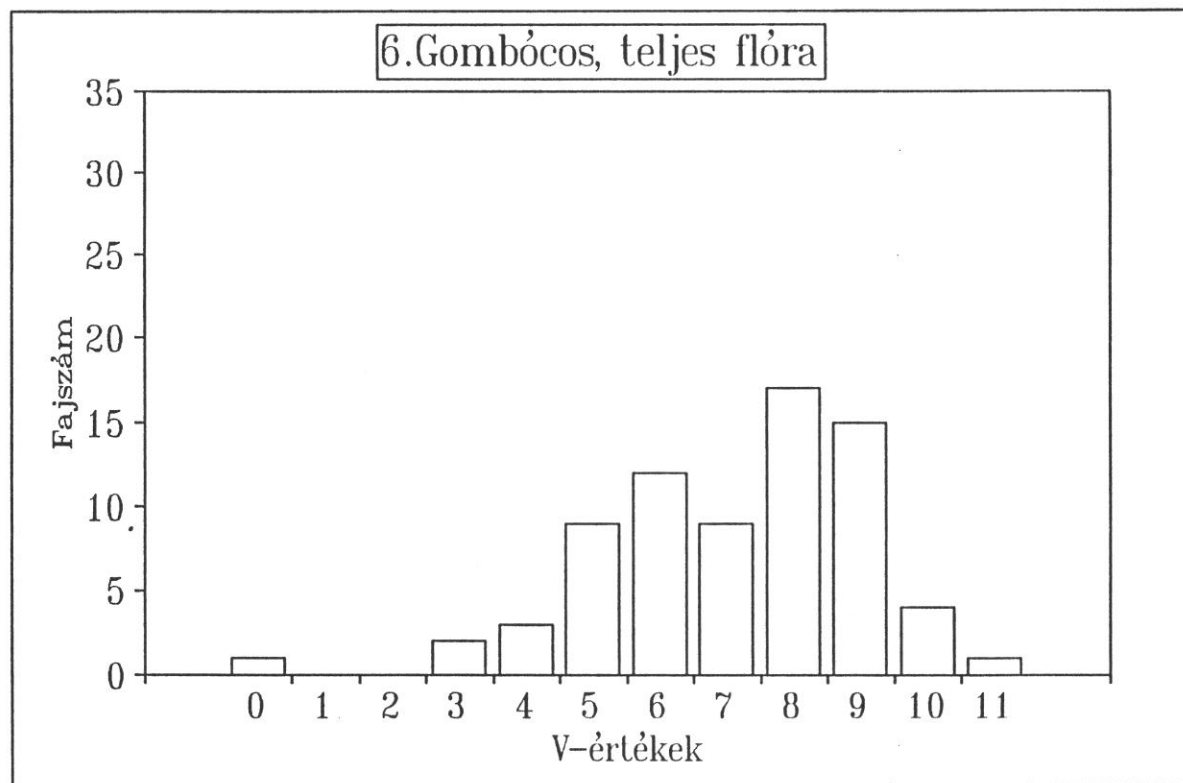
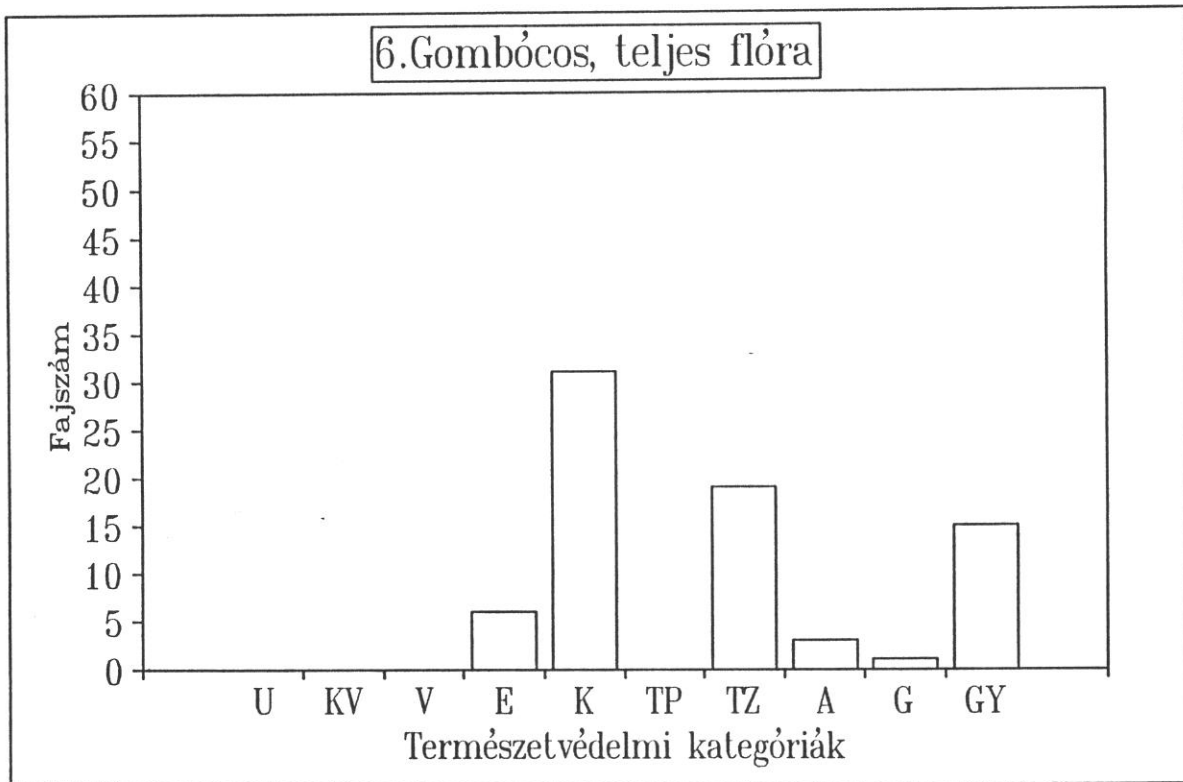
·  
·

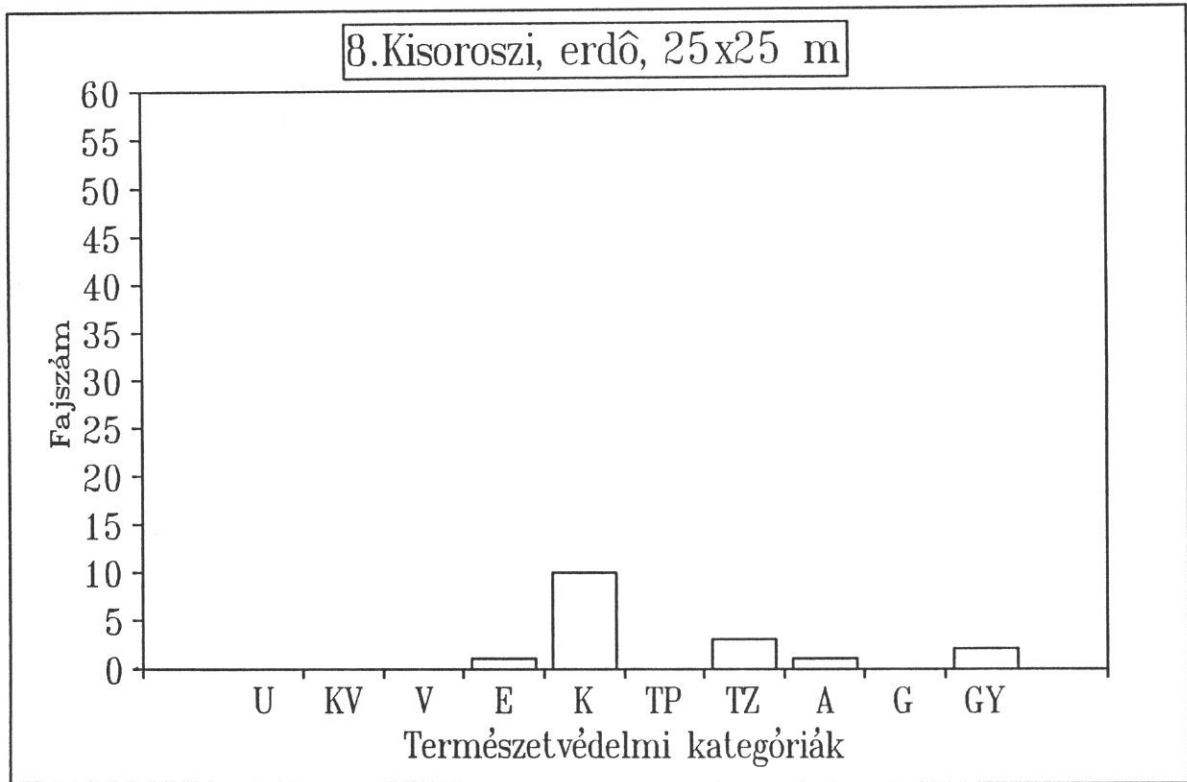




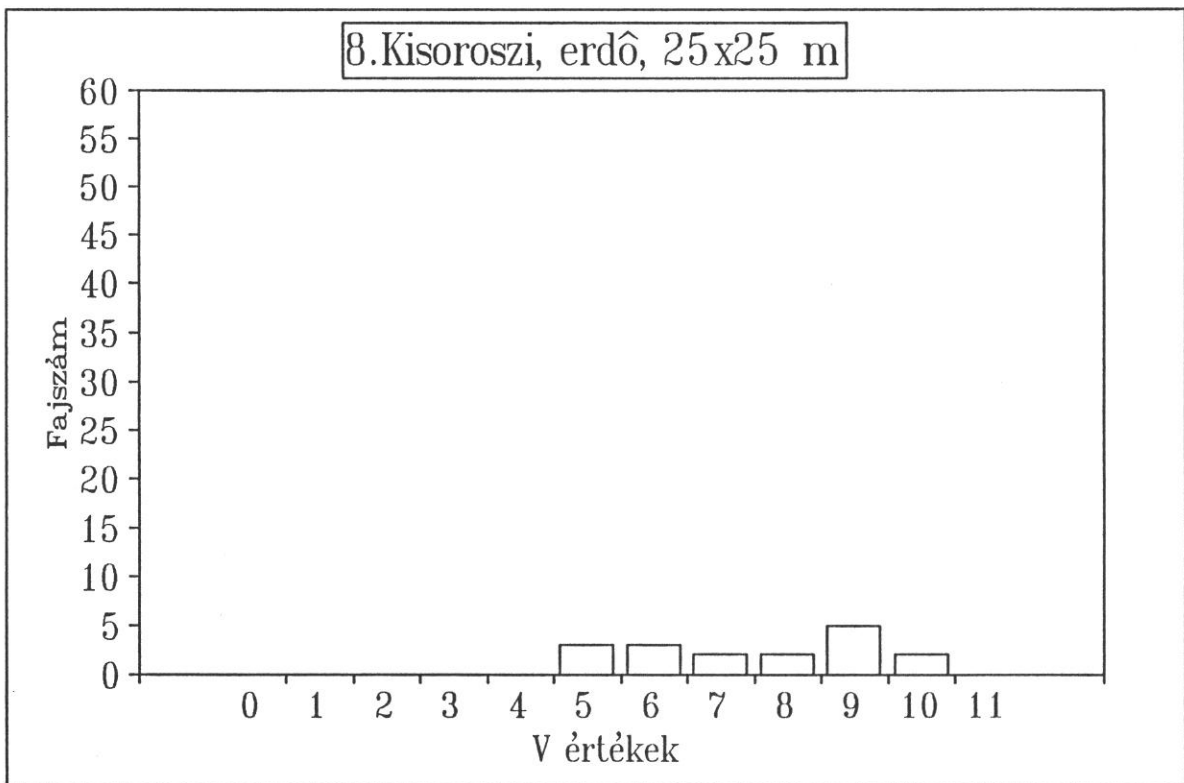


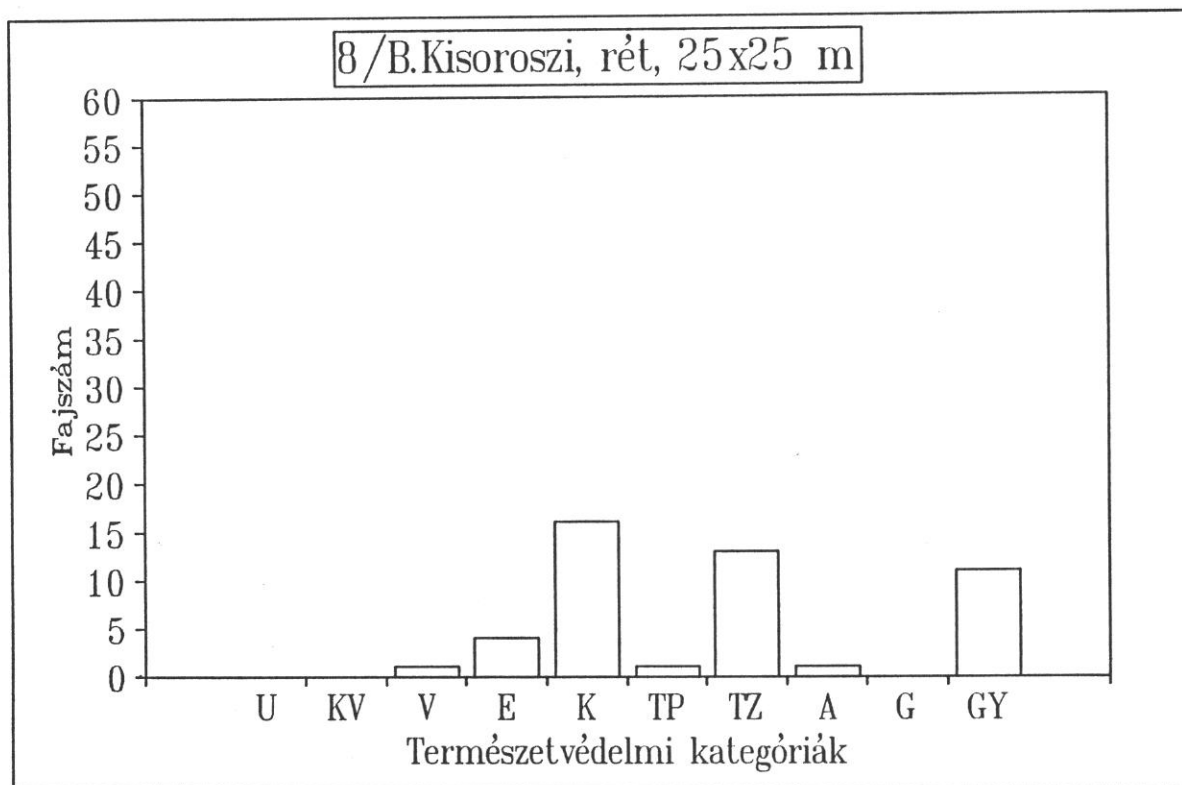




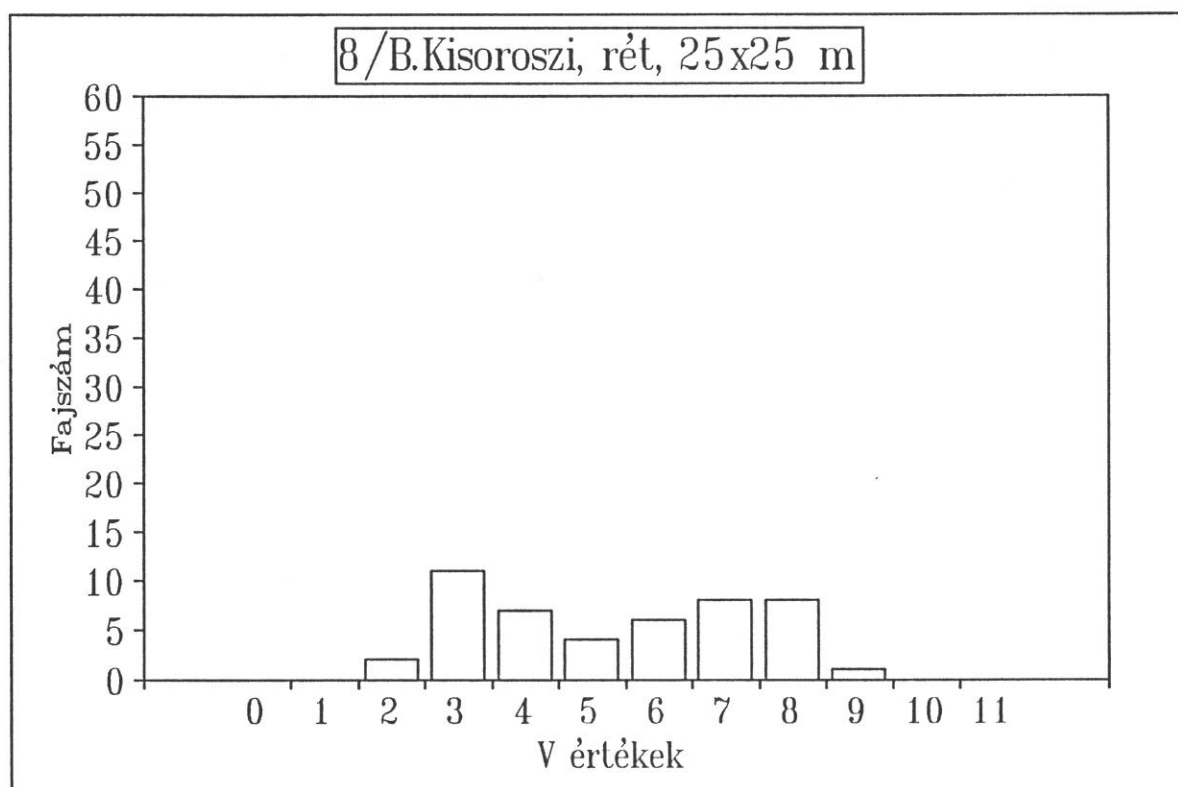


·  
·

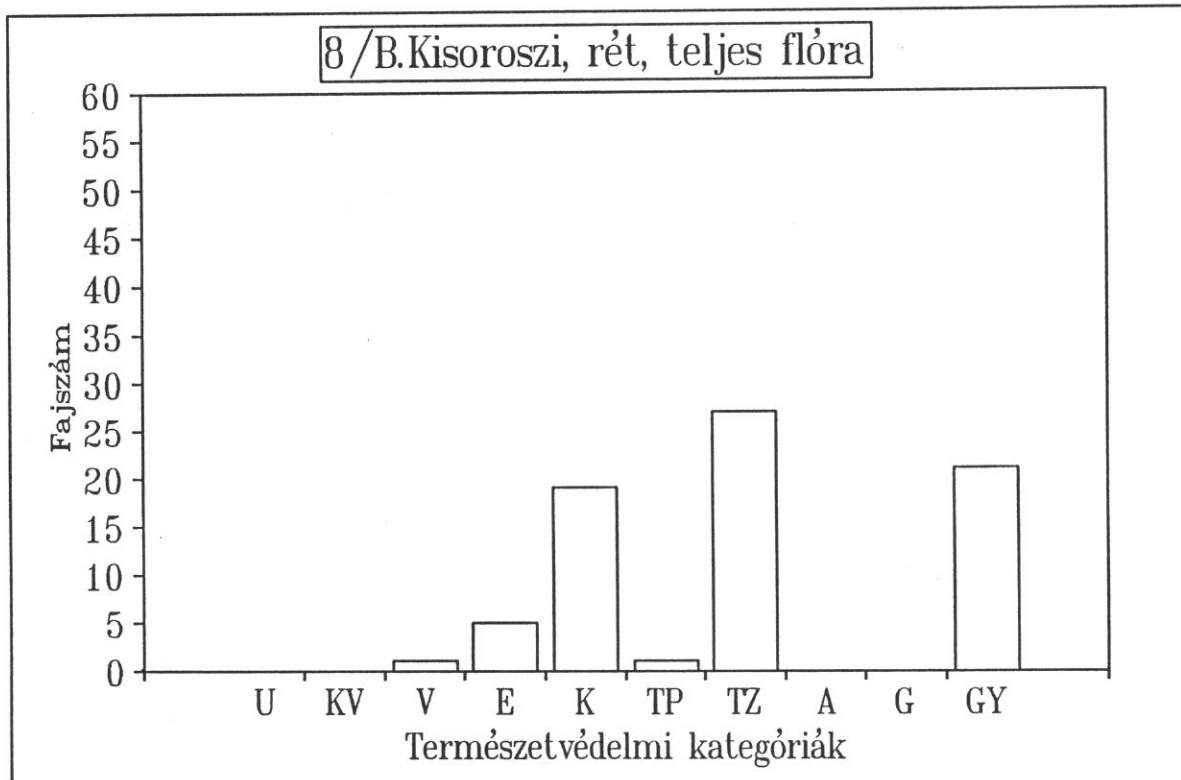




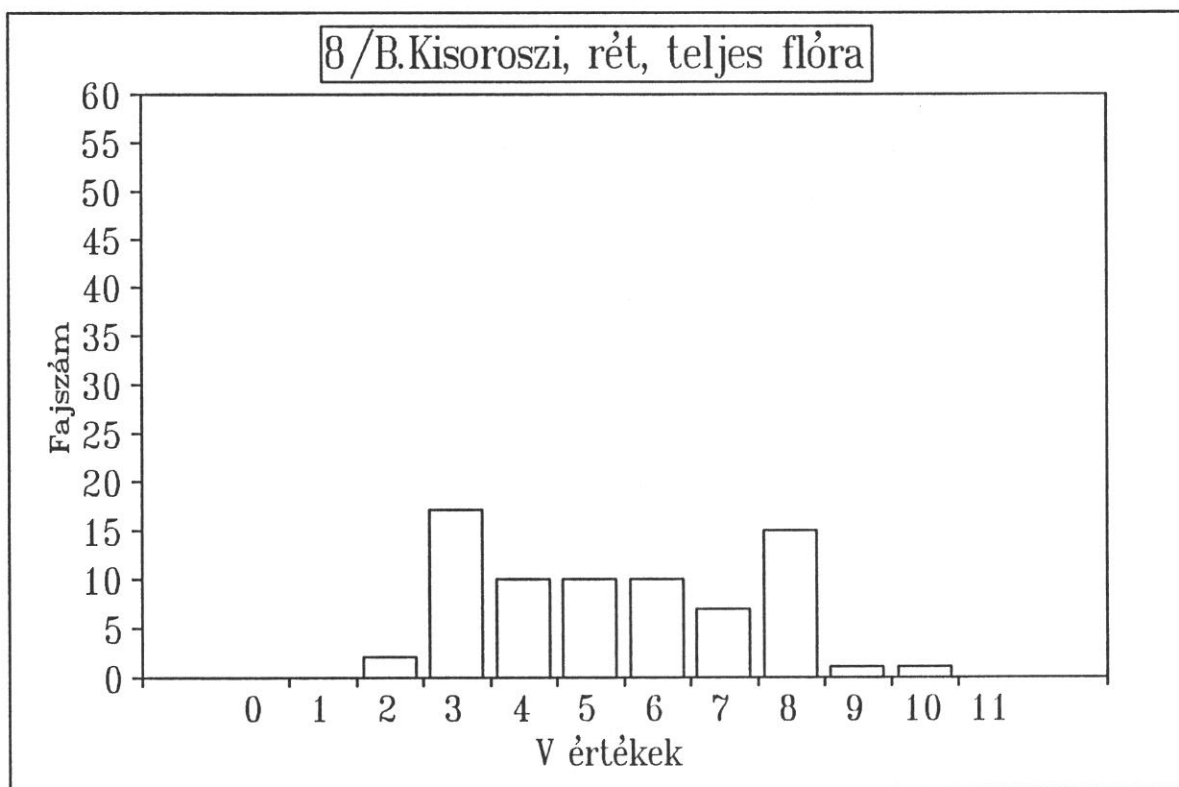
·  
·

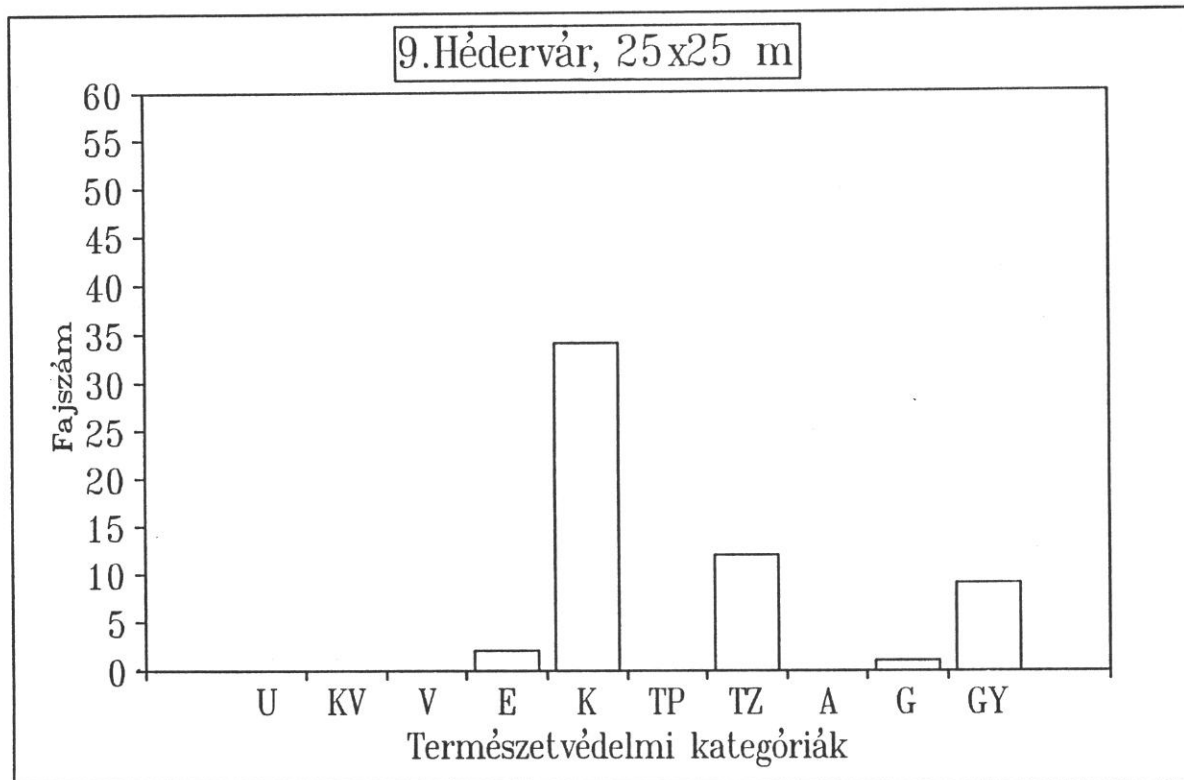






·  
·





·  
·

